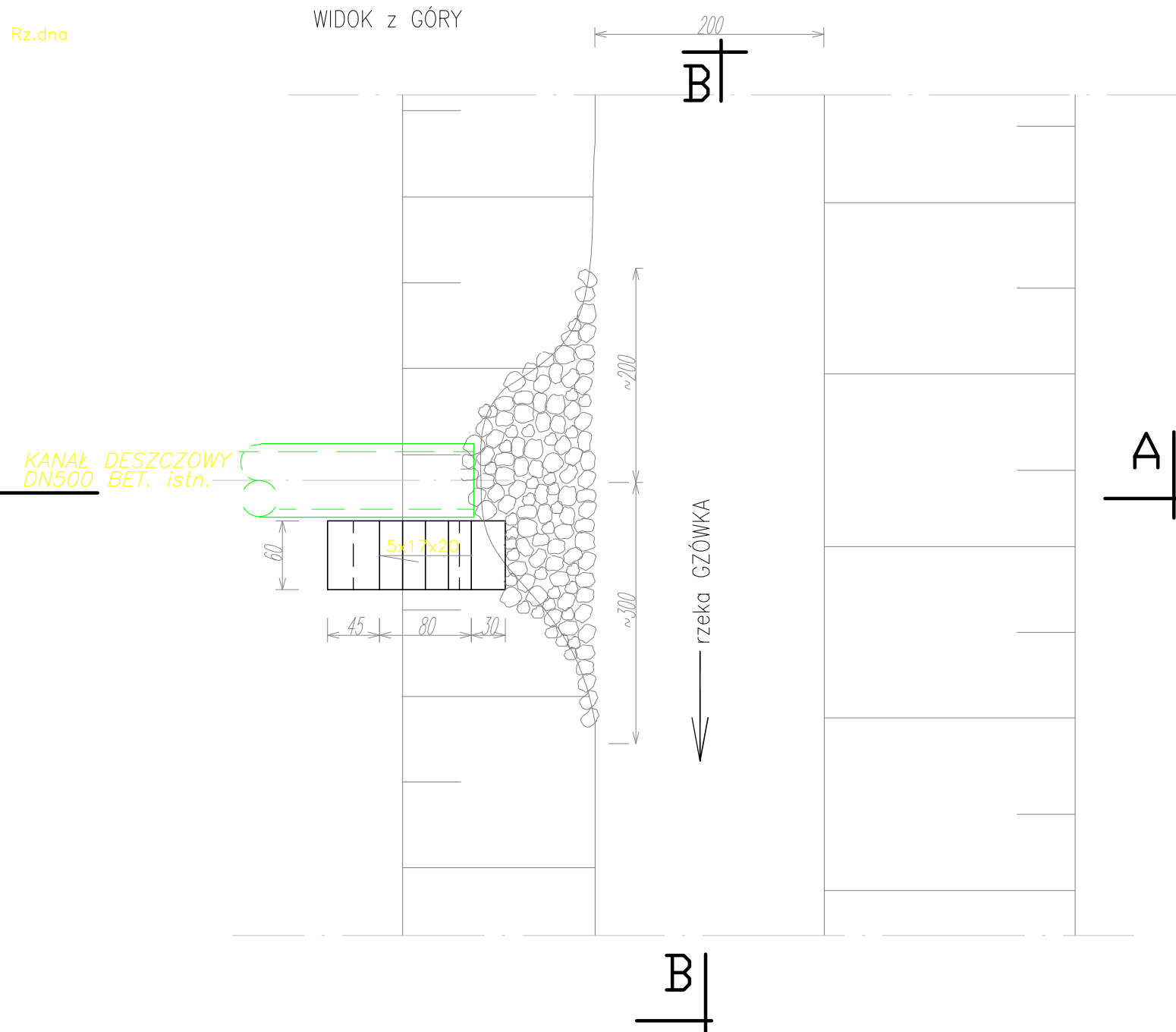
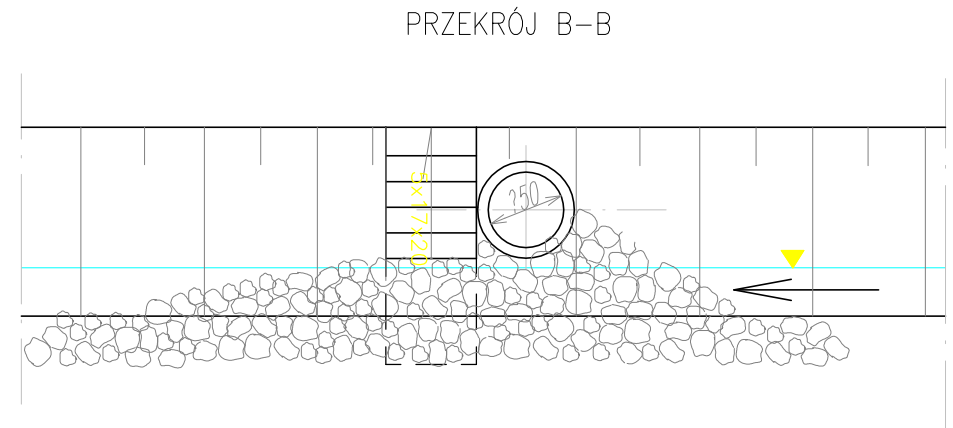
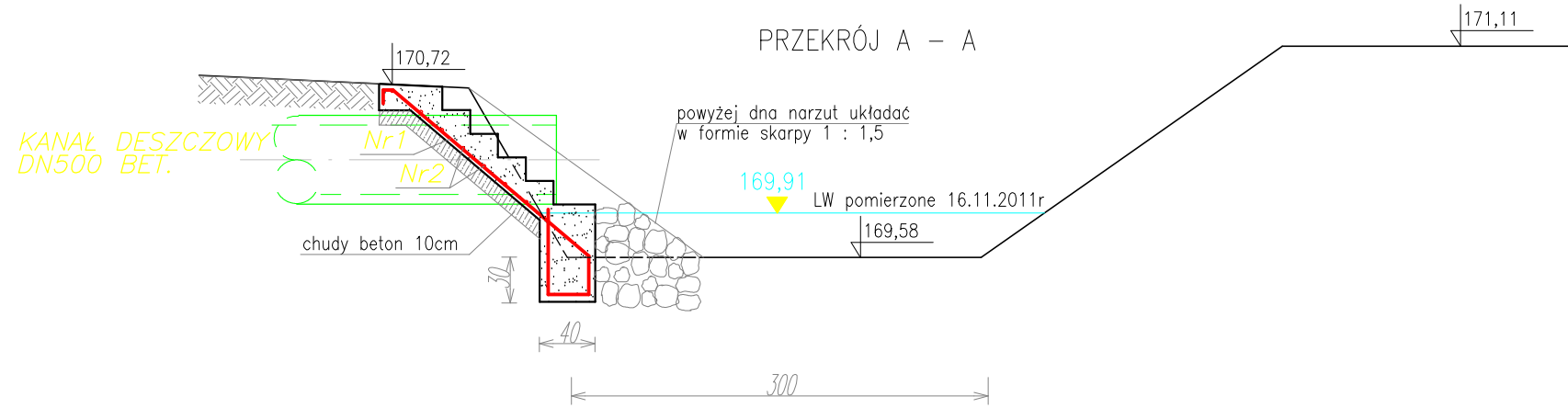
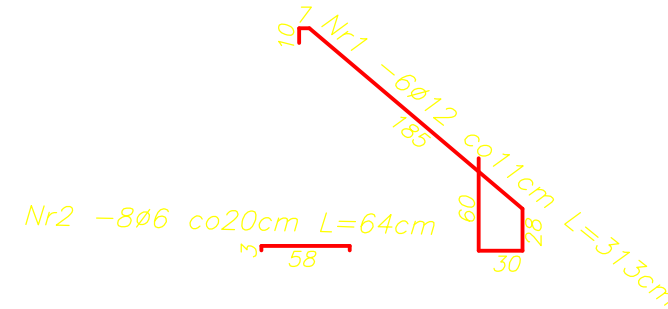


WYLOT ŚCIEKÓW do rzeki GZÓWKI - MODERNIZACJA

skala 1 : 50



Zbrojenie schodów terenowych



BETON MONOLITYCZNY:
 - KONSTRUKCYJNY B20 (C15/20)
 - PODKLADOWY B10 (C8/10)
 STAL ZBROJENIOWA kl. A-I

UWAGI

- Narzut kamienny ze skał twardych, nienasiąkających wodą sort 5-20cm, układać starannie z klinowaniem kamieni
- Przestrzenie pomiędzy elementami nowymi /narzut, schody/, a nienaruszoną darnią naprawić metodą darniowania na mur porostem do góry, z przydeptaniem
- Wymiary w cm

ZAKŁAD EKSPERTYZ I PROJEKTOWANIA OCZYSZCZALNI ŚCIEKÓW W KIELCACH - MGR INŻ. ADAM MARZEC				Branża Technologia
Projektował	mgr inż. Włodzimierz Szczepanik	Numer uprawnień KL - 32/86	Podpis	Data 05.2012
Opracował	mgr inż. Konrad Rachuna			Skala 1:50
Sprawdził	mgr inż. Adam Marzec	62/1965/kl		Stadium P.W.
Inwestycja	Rozbudowa oczyszczalni ścieków w mści Gózd			Numer rysunku 11
Obiekt	Wylot ścieków do rzeki			
Przedmiot rysunku	Modernizacja wylotu			