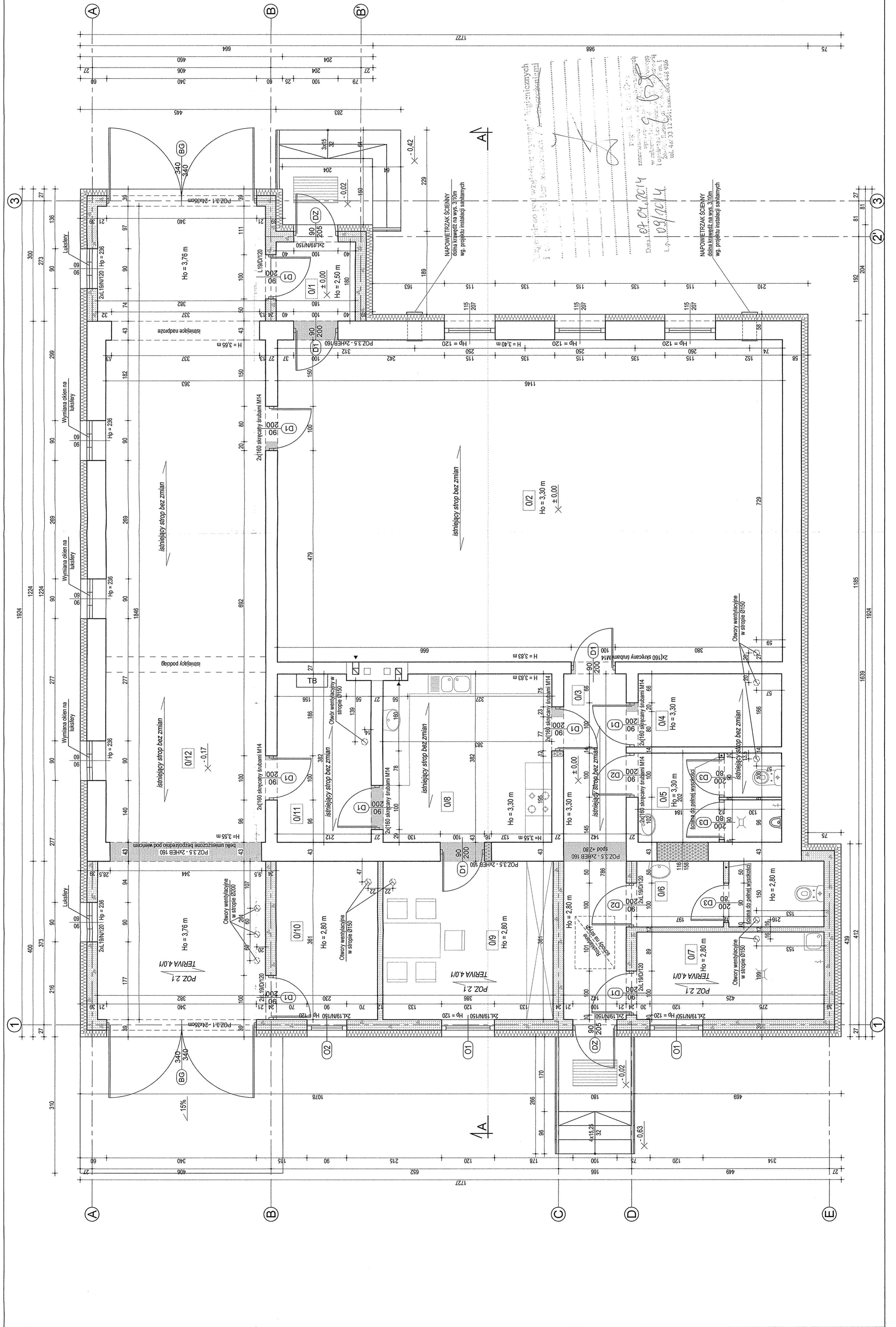


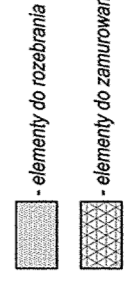
UWAGA

1. Roboty budowlano-instalacyjne muszą być prowadzone z równoległą korekcją miejscyzynową. Przed przystąpieniem do robót wykonawca powinien zapoznać się z całością okolicznej terenu.
2. Wszelkie ewentualne zmiany w projekcie należy zgłaszać pisemnie do Biura Projektowego.
3. Wszelkie wytyczne, świadectwa doposażenia, akty Instytutu Techniki Budowlanej -warunki techniczne producentów i dostawców materiałów budowlano-instalacyjnych
4. Wszystkie wymiary i wartości średnich należy sprawdzić na budowie. W przypadku zaistniałych rozbieżności, wartości te należy skorygować w porozumieniu z projektantem.



WYKAZ POMIESZCZEN		
POMIESZCZENIE	[m ²]	PODŁOGA
01 WIATROLAP	3,24	plytki ceram.
02 HALL	83,54	plytki ceram.
03 KOMUNIKACJA	11,16	plytki ceram.
04 MAGAZYN	5,41	plytki ceram.
05 WC MĘSKIE	6,58	plytki ceram.
06 WC	6,18	plytki ceram.
07 POM. GOSPODARZE	8,45	plytki ceram.
08 POM. SPOŁECZNE	14,54	plytki ceram.
09 POM. SPOŁECZNE	13,88	plytki ceram.
010 SZATNIA STRAŻY POŻARNEJ	8,30	plytki ceram.
011 POM. POMOCNICZE	8,01	plytki ceram.
012 GARAŻ	67,99	posadzka bet.
RAZEM POW.		237,33 m²

Zakładana maksymalna liczba użytkowników - 20 osób



PRACOWNIA PROJEKTOWA
MAXPOL
 ul. ...
 tel. (048) 385-09-57

projektant: mgr inż. arch. Maciej Kapusta
 sprawdzit: mgr inż. arch. Tadeusz Delfbka
 opracował: mgr inż. Mateusz Purchala

imię i nazwisko: ...
 nr upr. bud.: ...
 data: ...

skala: **1:50**

tytuł rysunku: **Rzut parteru**

Obiekt: **Ochronnicza Straż Pożarna w Klonówku**
 Lokalizacja: **Klonówek dz. nr 284/2, cm. Góra, Ochron. 0013 - Klonówek ark.1**

Wzrost: ...
 Data: 07.04.2014
 Lp.: 09/10/14