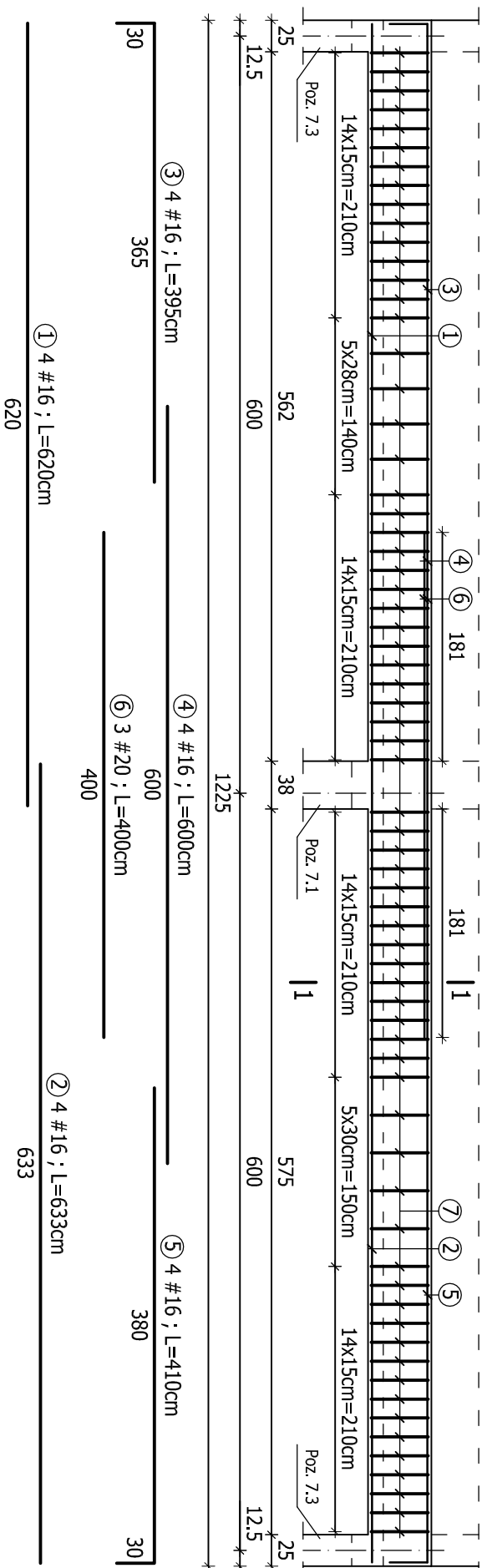
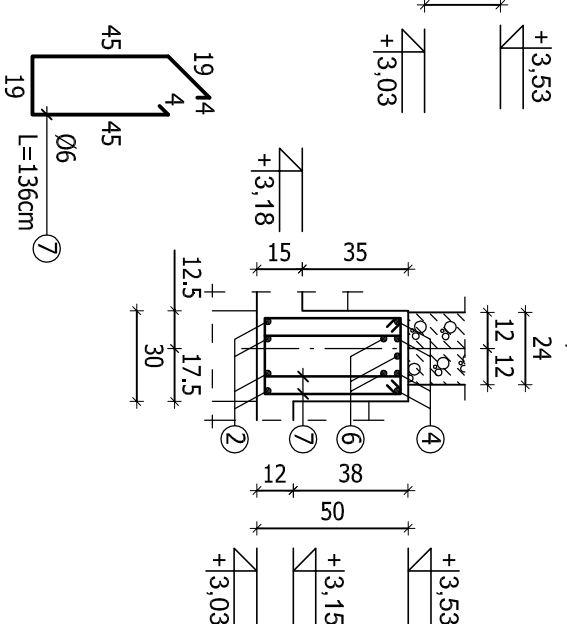


Poz. 4.1 ; 1:50



1-1 ; 1:25



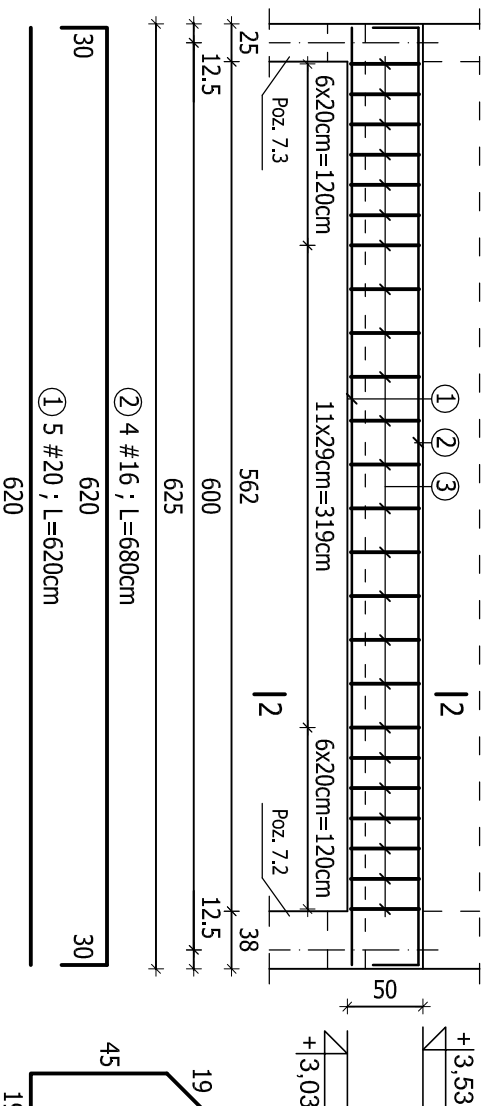
ZESTAWIENIE STALI ZBRJOJENOWEJ

POZ.	NR	Ø	DLUGOŚĆ [cm]	ILOŚĆ SZT. W ELEMENTACH [szt.]	Ø6	#16	#20
Poz. 4.1 szt. 1	1	16	620	4		24,80	
	2	16	633	4		25,32	
	3	16	395	4		15,80	
	4	16	600	4		24,00	
	5	16	410	4		16,40	
	6	20	400	3			12,00
	7	6	136			184,96	
SUMA			[m]	184,96	106,32	12,00	
MASA JEDN.			[kg/m]	0,222	1,580	2,470	
MASA CAŁKOWITA			[kg]	41,06	167,99	29,64	
RAZEM			[kg]	238,69			

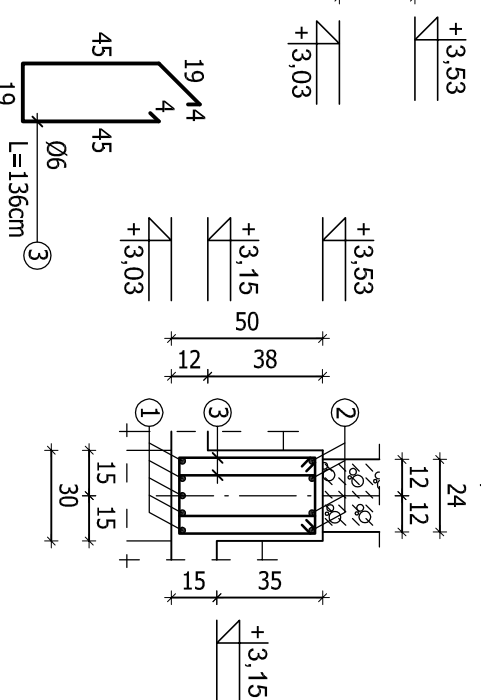
ZESTAWIENIE STALI ZBRJOJENOWEJ

POZ.	NR	Ø	DLUGOŚĆ [cm]	ILOŚĆ SZT. W ELEMENTACH [szt.]	Ø6	#16	#20
Poz. 4.2 szt. 1	1	16	620	4		24,80	
	2	16	633	4		25,32	
	3	16	395	4		15,80	
	4	16	600	4		24,00	
	5	16	410	4		16,40	
	6	20	400	3			12,00
	7	6	136			184,96	
SUMA			[m]	184,96	106,32	12,00	
MASA JEDN.			[kg/m]	0,222	1,580	2,470	
MASA CAŁKOWITA			[kg]	41,06	167,99	29,64	
RAZEM			[kg]	238,69			

Poz. 4.2 ; 1:50



2-2 ; 1:25



UWAGA:
1. Wymiary podano w centymetrach [cm].
BETON B25 (C20/25)
STAL KL. A-IIIIN, gat. B500SP
STAL KL. A-I, gat. St3SY-b
± 0,00 = 172,25 m n.p.m.

ZESTAWIENIE STALI ZBRJOJENOWEJ							
POZ.	NR	Ø	DLUGOŚĆ [cm]	ILOŚĆ SZT. W ELEMENTACH [szt.]	Ø6	#16	#20
Poz. 4.2 szt. 1	1	20	620	5			31,00
	2	16	680	4			
	3	6	136		48		
SUMA			[m]	65,28	27,20	31,00	
MASA JEDN.			[kg/m]	0,222	1,580	2,470	
MASA CAŁKOWITA			[kg]	14,49	42,98	76,57	
RAZEM			[kg]	134,04			

ZESTAWIENIE STALI ZBRJOJENOWEJ

POZ.	NR	Ø	DLUGOŚĆ [cm]	ILOŚĆ SZT. W ELEMENTACH [szt.]	Ø6	#16	#20
Poz. 4.2 szt. 1	1	20	620	5			31,00
	2	16	680	4			
	3	6	136		48		
SUMA			[m]	65,28	27,20	31,00	
MASA JEDN.			[kg/m]	0,222	1,580	2,470	
MASA CAŁKOWITA			[kg]	14,49	42,98	76,57	
RAZEM			[kg]	134,04			

ZAKŁAD EKSPERTYZY I PROJEKTOWANIA OCZYSZCZALNI ŚCIEKÓW W KIELCACH - MGR INŻ. ADAM MARZEC

ZAKŁAD EKSPERTYZY I PROJEKTOWANIA OCZYSZCZALNI ŚCIEKÓW W KIELCACH - MGR INŻ. ADAM MARZEC		Branża	
Imię i nazwisko	Imię i nazwisko	Konstrukcja	
mgr inż. Nait Van Hoang	mgr inż. Nait Van Hoang	Data	
mgr inż. Agneta Ostrowska	mgr inż. Agneta Ostrowska	06.2012	
Inwestycja		Skala	
Rozbudowa oczyszczalni ścieków w miejscowości GÓZD		1:50; 1:25	
Objekt		Stadium PROJEKT WYKONAWCZY	
Budynek prasy		Numer rysunku	
Przedmiot rysunku		11	

ZAKŁAD EKSPERTYZY I PROJEKTOWANIA OCZYSZCZALNI ŚCIEKÓW W KIELCACH - MGR INŻ. ADAM MARZEC		Branża	
Imię i nazwisko	Imię i nazwisko	Konstrukcja	
mgr inż. Nait Van Hoang	mgr inż. Nait Van Hoang	Data	
mgr inż. Agneta Ostrowska	mgr inż. Agneta Ostrowska	06.2012	
Inwestycja		Skala	
Rozbudowa oczyszczalni ścieków w miejscowości GÓZD		1:50; 1:25	
Objekt		Stadium PROJEKT WYKONAWCZY	
Budynek prasy		Numer rysunku	
Przedmiot rysunku		11	