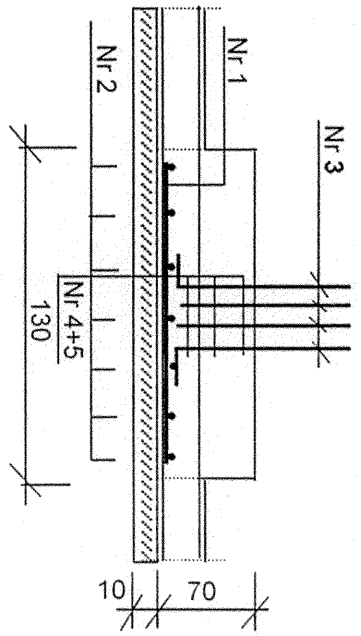


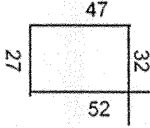
STOPY FUNDAMENTÓC JE

"ST - 7" szt. 11

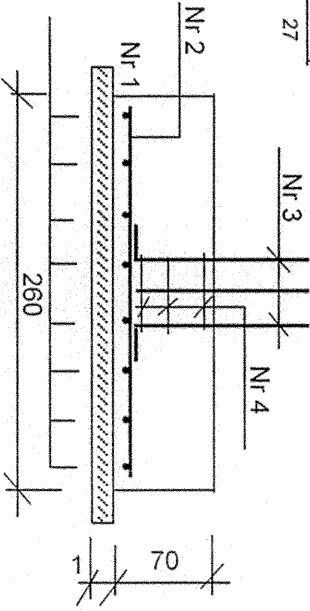
A-A



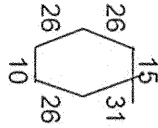
Nr 4 ϕ 6 co 15,0 cm; L = 1,58 m.; szt. 5



B-B



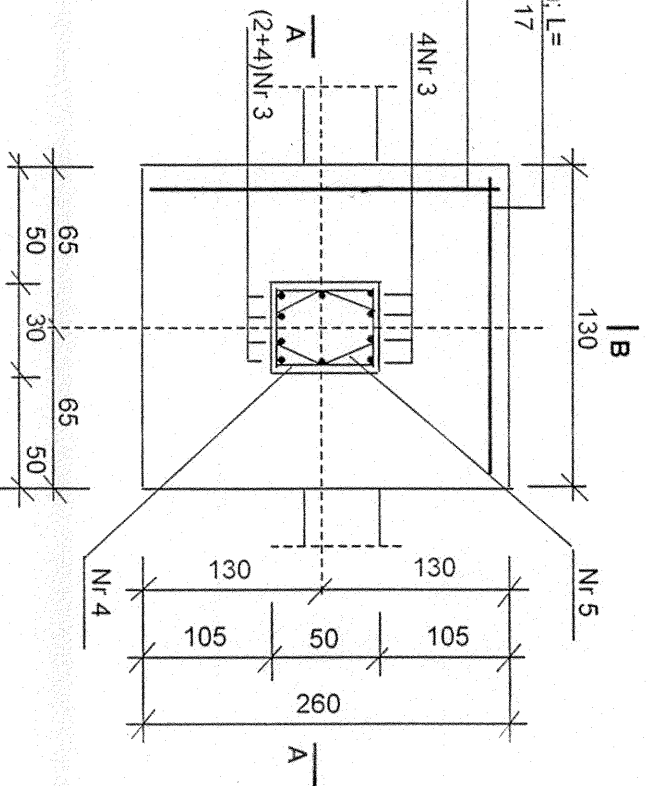
Nr 5 ϕ 6 co 15,0 cm; L = 1,34 m.; szt. 5



Nr 1 ϕ 14 co 15,0 cm; L = 1,20 m.; szt. 17

Nr 2 ϕ 14 co 15,0 cm; L = 2,5 m.; szt. 9

Nr 3 ϕ 18; L = 1,60 m.; szt. 10



Lp	Średnica pręta ϕ	Długość pręta [m.]	Ilość prętów [szt.]	Dł. prętów [m.]		
				A - O ϕ 6	A - II ϕ 14	A - III ϕ 18
1	14	1,20	17			
2	14	2,50	9	20,80		
3	18	1,60	10	21,67		16,00
4	6	1,58	5	7,90		
5	6	1,34	5	6,70		
Razem dł. prętów				14,60	42,47	16,00
Masa 1 mb				0,222	1,210	2,000
Masa wg ϕ				3,24	51,38	32,00
Razem masa			X 11	35,65	565,23	352,00

OBIEKT: Rozbudowa SP + sala gimna - słyeczna.		Nr projektu
Miejscowość: Małeczyn.		Branża: Konstrukcja
Treść: Stopa fundamentowa "ST - 7"		Data: 06.2005 r.
Autor projektu: inż. T. Sokolowski		Skala:
NR WBP - II - K - 8386/108/79		Nr rys.
Sprawdził: mgr inż. K. Wicherek		8.
NR UAN - II - K - 8386/97/86		

Uwagi:
 - Poniższy rysunek rozpatrywać razem z rys. nr 1
BETON B - 20
STAL A - O
STAL A - III