

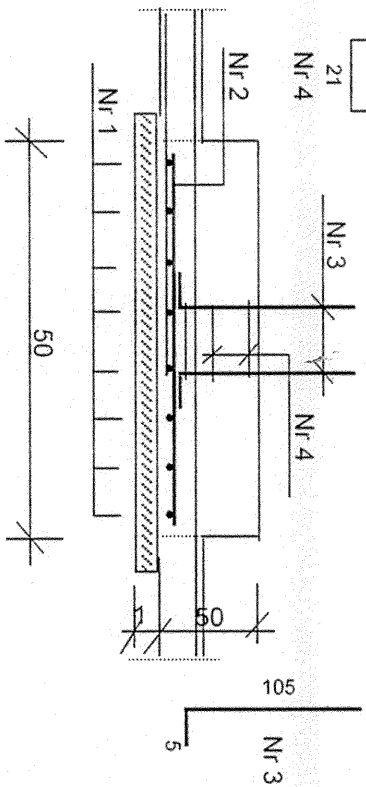
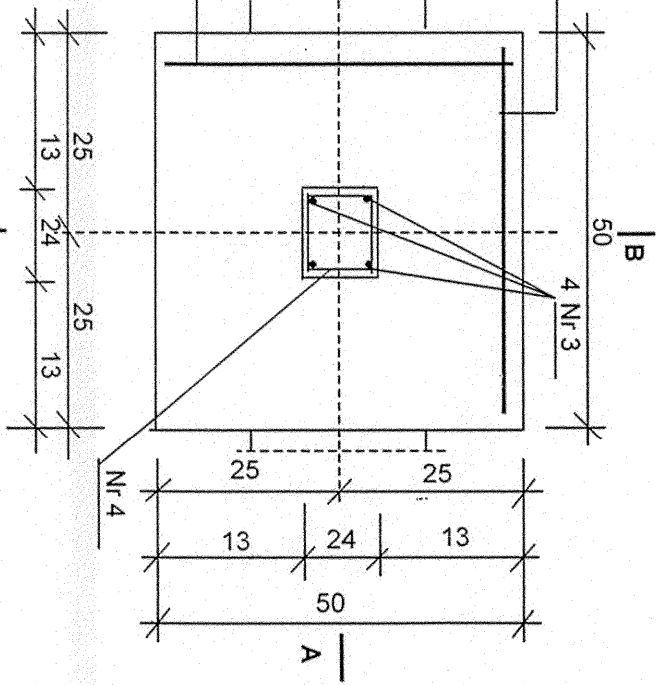
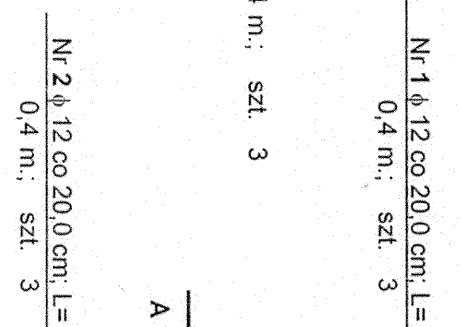
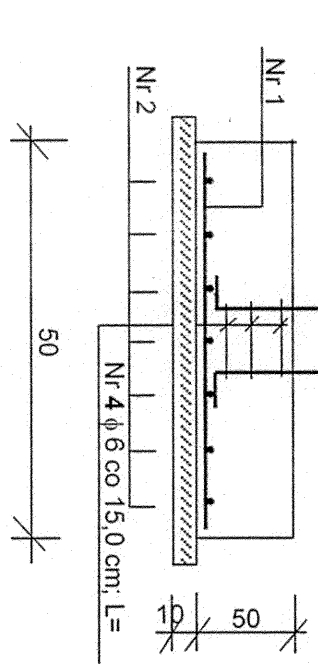
STOPY FUNDAMENTOWE

"ST - 5" szl. 1

Nr 3 ϕ 12; L = 1,10 m.

szl. 4

szl. 1



Uwagi:
- Ponizszy rysunek rozpatry -
wać razem z rys. nr

BETON B - 15
STAL A - O
STAL A - III

Lp	Średnica pręta ϕ	Długość pręta [m.]	Ilość prętów [sztl]	Dł. prętów [m.]		
				A - O ϕ 6	A - III ϕ 12	ϕ 16
1	12	0,40	3	1,20		
2	12	0,40	3	1,20		
3	12	1,10	4	4,40		
4	6	0,94	3			
Razem dl. prętów				2,82	6,80	0,00
Masa 1 mb				0,222	0,888	1,578
Masa wg ϕ				0,63	6,04	0,00
Razem masa				0,63	6,04	0,00

OBIEKT: Rozbudowa SP + sala gimnastyczna	Nr projektu
Miejscowość: Małęczyn	Branża: Konstrukcja
Treść: Stopa fundamentowa "ST - 5"	Data: 06.2005 r.
Autor projektu: inż. T. Sokółowski	Skala:
NR WBP - II - K - 8386/108/79	
Sprawił: mgr inż. K. Wicherek	Nr rys. 6.
NR UAN - II - K - 8386/97/86	