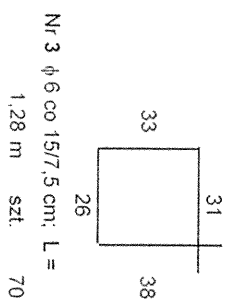
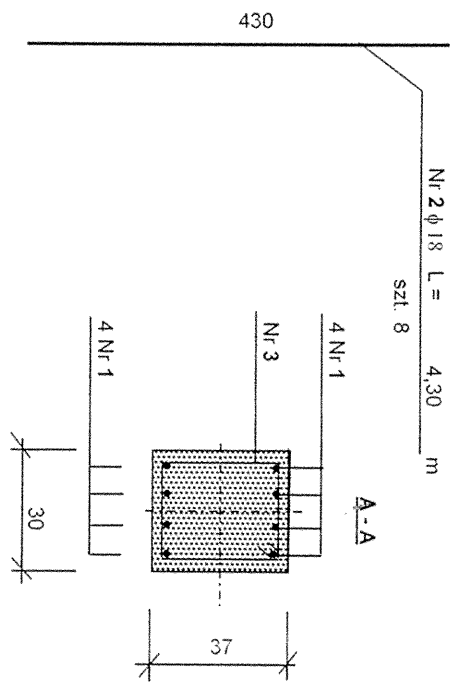
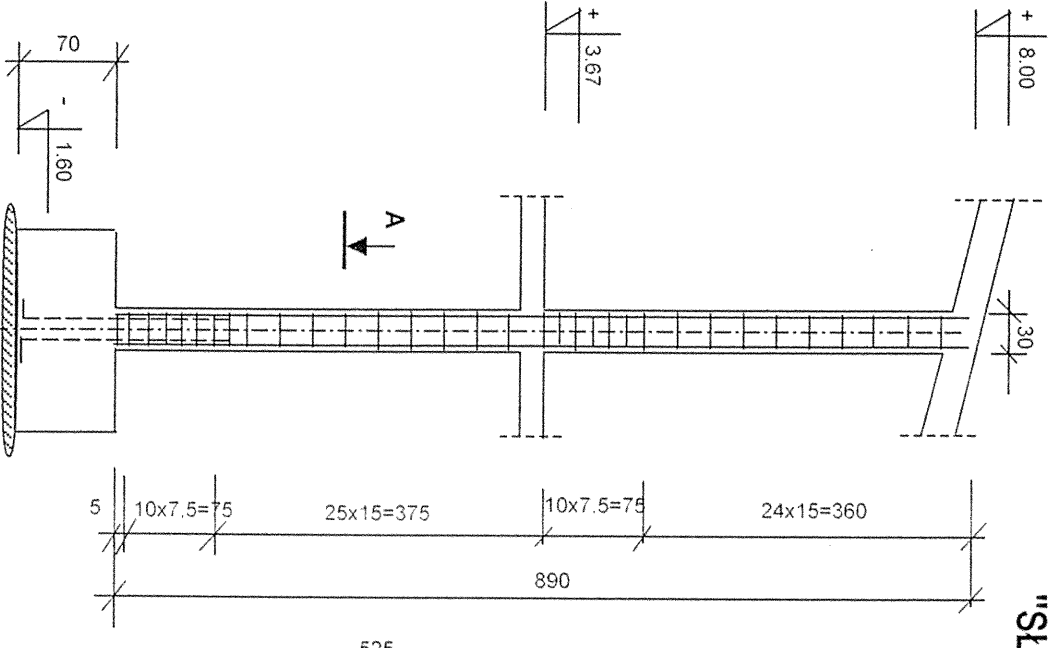


SŁUP ŻELBETOWY

"SŁŻ - 10.6" szt. 1



UWAGI:
- poniższy rysunek rozpatrywać łącznie z rys. nr

BETON B - 20
STAL A - O
STAL A - III

Lp	Średnica pręta ϕ	Długość pręta [m.]	Ilość prętów [szt]	Dł. prętów [m.]		
				A - O $\phi 6$	A - III $\phi 12$	$\phi 18$
1	18	5,25	8			42,00
2	18	4,30	8			34,40
3	6	1,28	70	89,60		
Razem dł. prętów						76,40
Masa 1 mb						0,222
Masa wg ϕ						0,888
Razem masa						2,000
X						19,89
1						0,00
Razem masa						152,80
X						19,89
1						0,0
Razem masa						152,8

OBIEKT: Rozbudowa SP + sala gimnastyczna.		Nr projektu
Miejscowość: Małęczyn.		Branża: Konstrukcja
Treść: Słupy żelbetowe "SŁŻ - 10.6"		Data: 06.2005 r.
Autor projektu: inż. T. Sokolowski		Skala: 1:50/20
NR WBP - II - K - 8386/108/79		Nr rys. 46.
Sprawdził: mgr inż. K. Wicherek		
NR UAN - II - K - 8386/97/86		