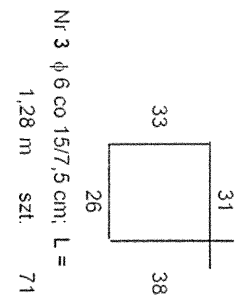
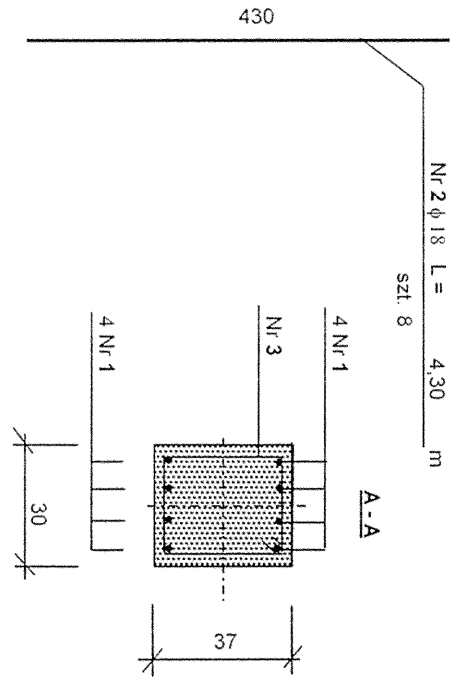
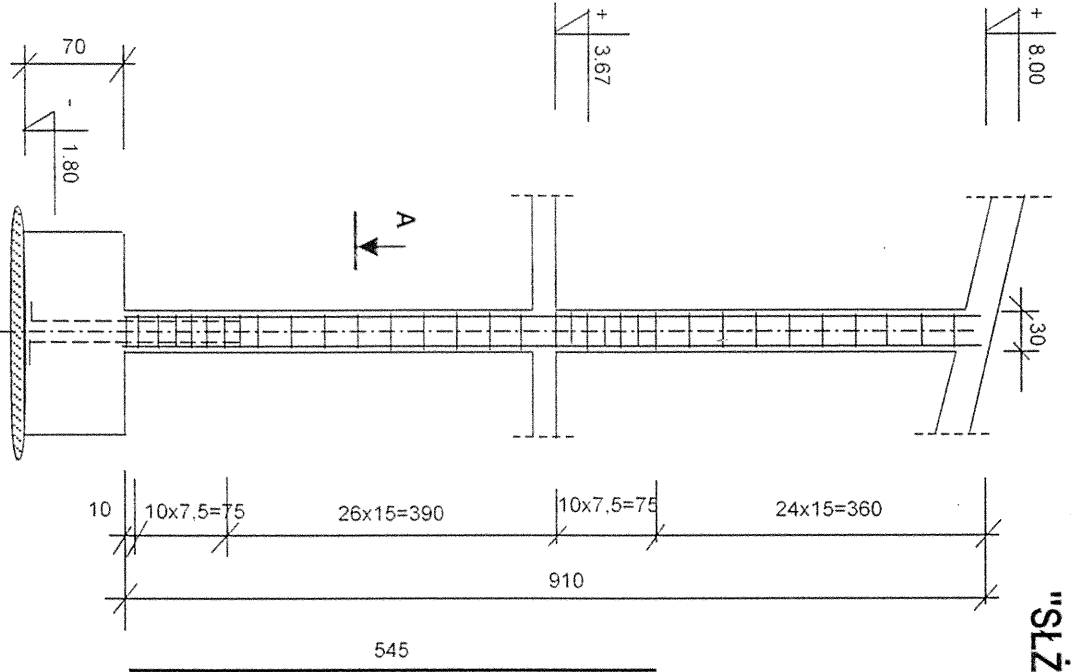


# SLUP ŻELBETOWY

"SLZ - 10.1" szl. 1



Nr 1 φ 18 L = 5,45 m szt. 8

BETON B - 20  
STAL A - O  
STAL A - III

UWAGI:  
- poniższy rysunek rozpatry -  
wać razem z rys. nr

Lp	Średnica pręta φ	Długość pręta [m.]	Ilość prętów [szt]	Dł. prętów [m.]		
				A - O φ 6	A - III φ 12	φ 18
1	18	5,45	8			43,60
2	18	4,30	8			34,40
3	6	1,28	71			
Razem dł. prętów						78,00
Masa 1 mb						0,222
Masa wg φ						0,888
Razem masa x 1						2,000
						156,00
						156,0

OBIEKT: Rozbudowa SP + sala gimnastyczna.		Nr projektu
Miejscowość: Małeczyn.		Branża: Konstrukcja
Treść: Słupy żelbetowe "SLZ - 10.1"		Data: 06.2005 r.
Autor projektu: Inż. T. Sokolowski		Skala: 1:50/20
NR WBP - II - K - 8386/108/79		Nr rys. 4.1.
Sprawdził: mgr inż. K. Wicherek		
NR UAN - II - K - 8386/97/86		