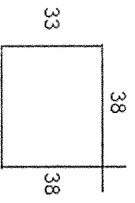
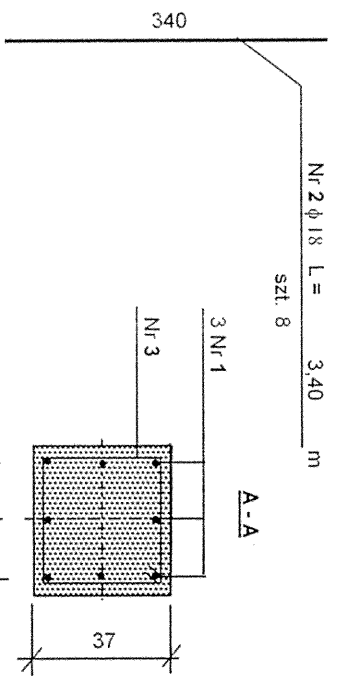
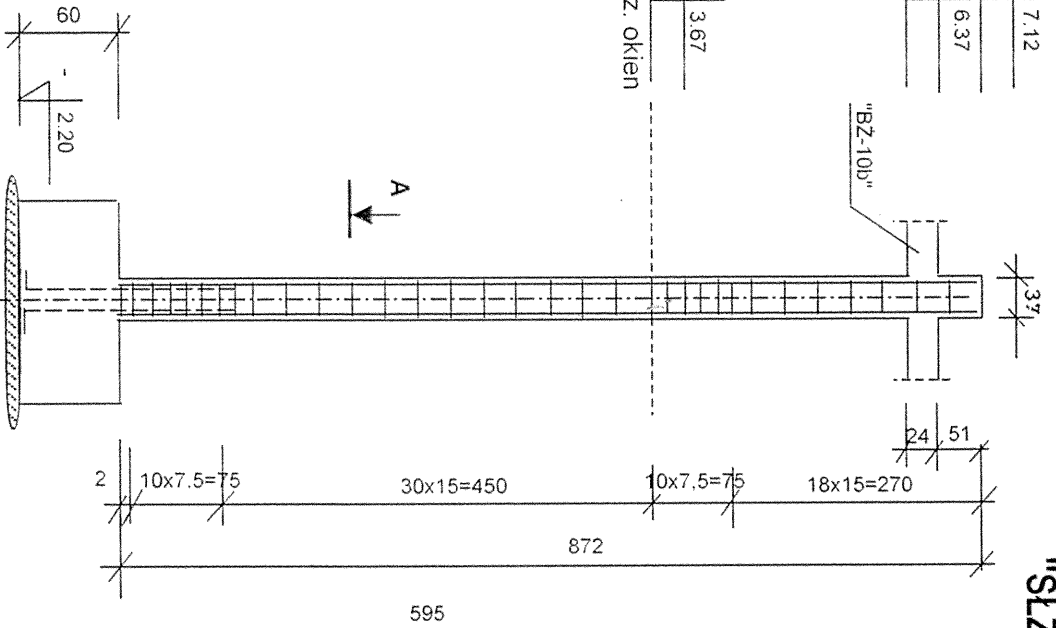
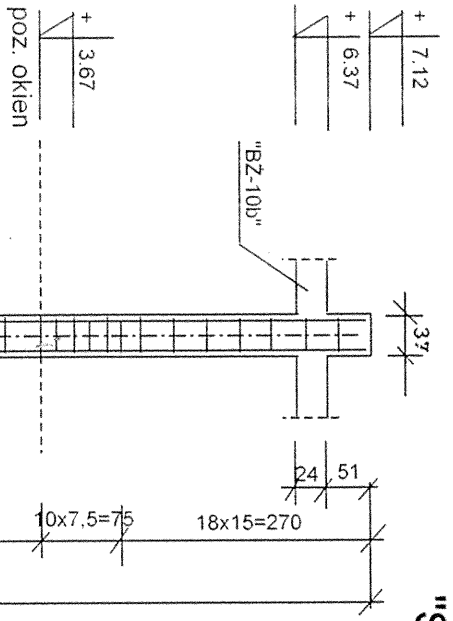


SLUP ŻELBETOWY

"SŁŻ - 8.2"

szt. 1



Nr 3 ϕ 6 co 15/7,5 cm; L = 1,42 m szt. 69

Nr 1 ϕ 18 L = 5,95 m szt. 8

Lp	Średnica pręta ϕ	Długość pręta [m.]	Ilość prętów [szt]	Dł. prętów [m.]		
				A - O ϕ 6	A - III ϕ 12	ϕ 18
1	18	5,95	8			47,60
2	18	3,40	8			27,20
3	6	1,42	69			
Razem dł. prętów						74,80
Masa 1 mnb						2,000
Masa wg ϕ						149,60
Razem masa						149,6

OBIEKT: Rozbudowa SP + sala gimnastyczna.		Nr projektu	
Miejscowość: Małęczyn.		Branża: Konstrukcja	
Treść: Słupy żelbetowe "SŁŻ - 8.2"		Data: 06.2005 r.	
Autor projektu: inż. T. Sokolowski		Skala: 1:50/20	
Sprawdził: mgr inż. K. Wicherek		Nr rys.: 33.	
NR UAN - II - K - 8386/108/79			
NR UAN - II - K - 8386/97/86			

UWAGI:
 - poniższy rysunek rozpatrywać razem z rys. nr
 - po wylaniu słupa zatopić i ustawić śruby fałkowe szt. 2.

BETON B - 20
STAL A - O
STAL A - III