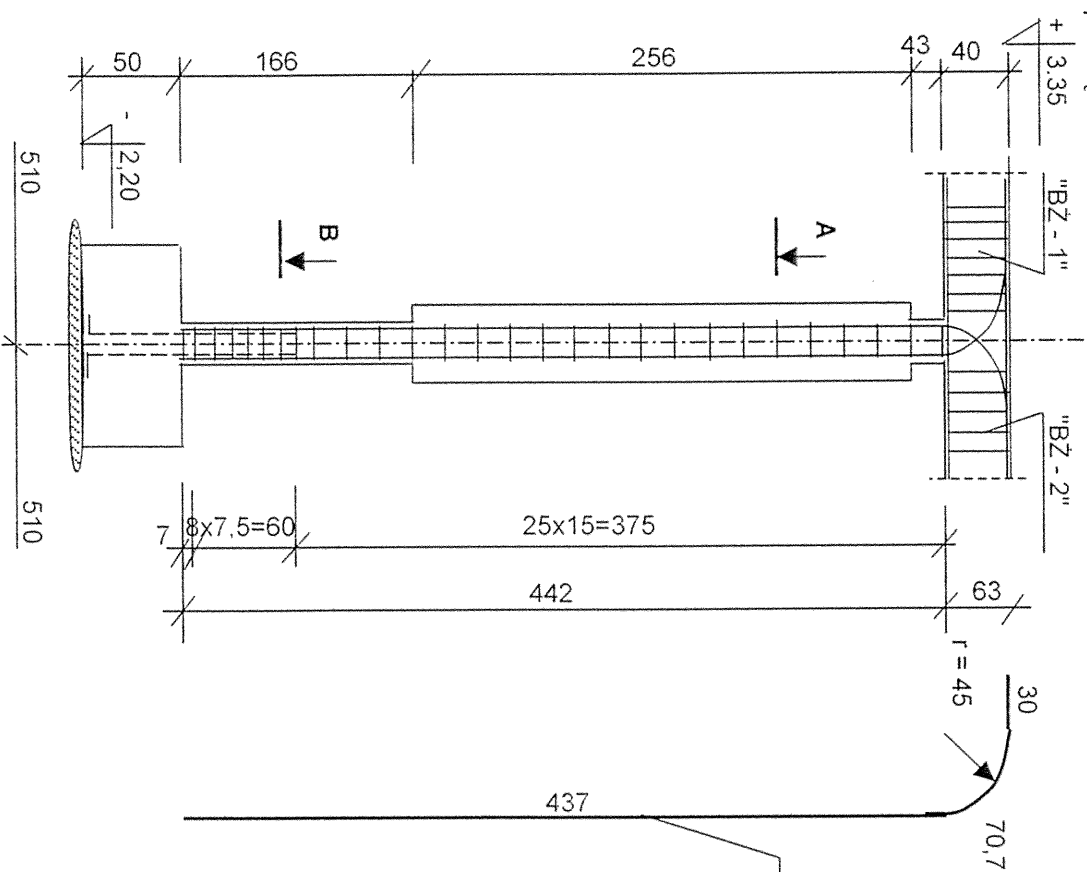


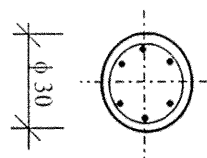
Zalamanie belek "BZ-1 i 2"
pod kątem 45°

SŁUP ŻELBETOWY

"SŁZ - 2" szt. 1

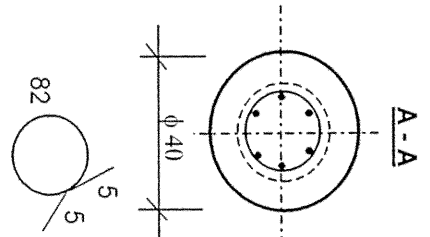


Nr 1 ϕ 12 L = 5,38 m
szt. 6



B-B

Nr 2 ϕ 6 co 15/7,5 cm; L = 0,92 m
szt. 34



A-A

Uwagi:
- Ponizszy rysunek rozpatry -
wać razem z rys. nr

BETON B - 20
STAL A - O
STAL A - III

Lp	Średnica pręta ϕ	Długość pręta [m.]	Ilość prętów [szt]	Dł. prętów [m.]	
				A - O ϕ 6	A - III ϕ 12
1	12	5,38	6	31,16	32,28
2	6	0,92	34	31,16	32,28
Razem dł. prętów				31,16	32,28
Masa 1 mb				0,222	0,888
Masa wg ϕ				6,92	28,66
Razem masa			x 1	6,92	28,7

OBIEKT:	Rozbudowa SP + sala gimnastyczna.	Nr projektu	
Miejscowość:	Małęczyn.	Branża:	Konstrukcja
Treść:	Słupy żelbetowe "SŁZ - 2"	Data:	06.2005 r.
Autor projektu:	inż. T. Sokolowski	Skala:	1:50/20
Sprawdził:	NR WBP - II - K - 8386/108/79	Nr rys.	24.
mgr inż. K. Wicherek	NR UAN - II - K - 8386/97/86		