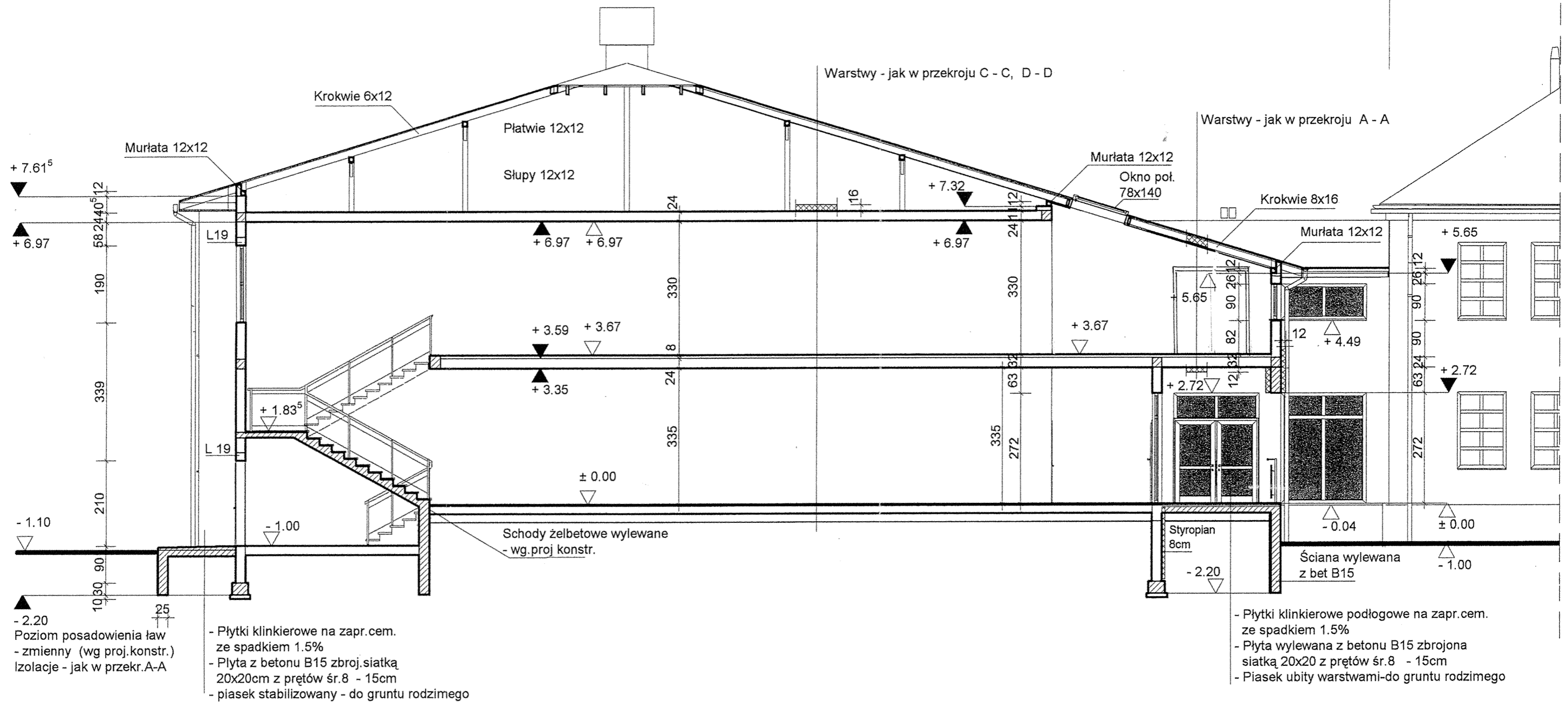


BUDYNEK PROJEKTOWANY * BUD. ISTNIEJĄCY



PRZEKRÓJ F - F
1:100 10

Projekt:	Budowlano - wykonawczy rozbudowy Szkoły Podstawowej w Małęczynie - Sala gimnastyczna.		
Inwestor:	Zespół Ekonomiczno - Administracyjny Szkół w Goźdz 26-634 Goźdz ul.Radomska 7		
Architekt:	Pracownia Projektowa Jerzy Łyjak 26-600 Radom ul.Jagiellońska 2 m 20		
Nazwa pliku:	MAŁĘCZYN 8 - PB - przekr.elew.widoki		
Skala:	1:100	Data:	2005-07-02
			PrzekrójF--F

PROJEKTOWA
Jerzy Łyjak

ARCHITEKT
Jerzy Łyjak

ARCHITEKT
Skwarczyńska