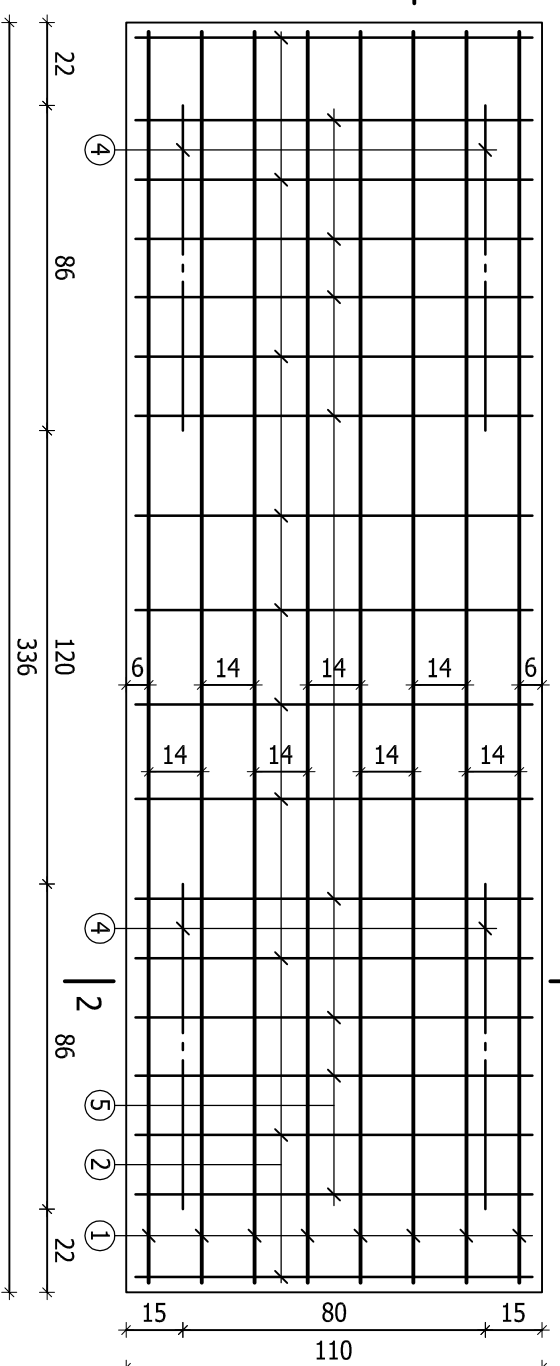
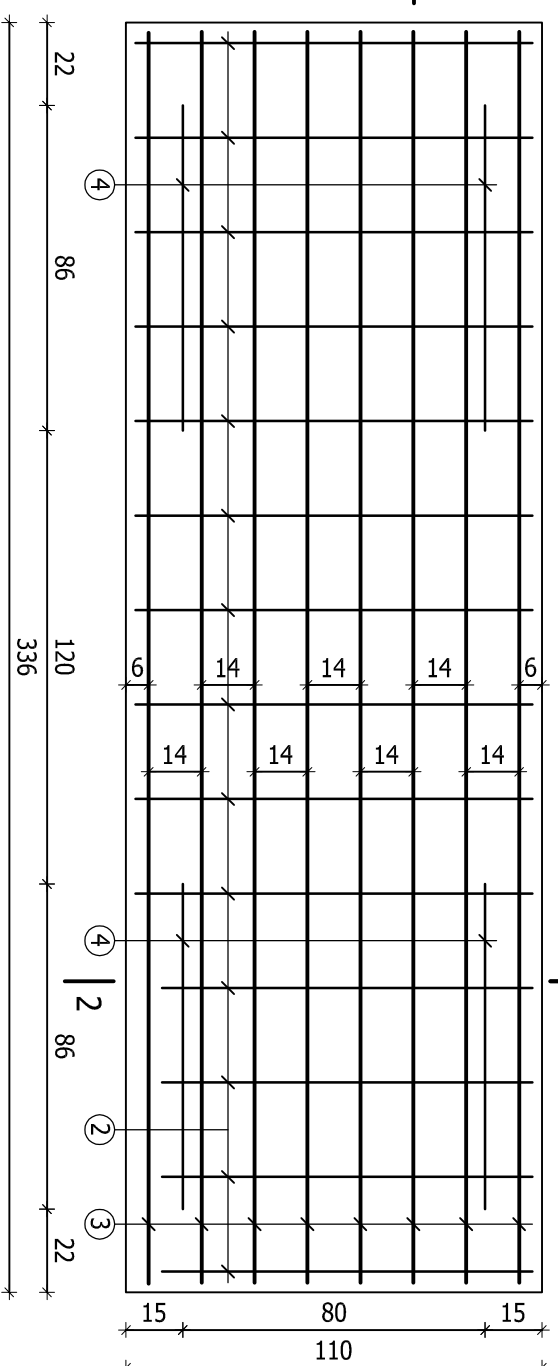


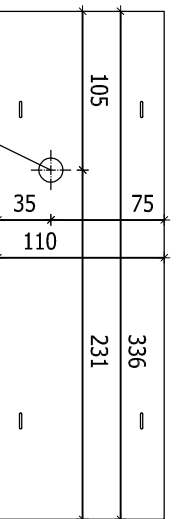
Zbrojenie dolne płyty P-2 ; 1:20



Zbrojenie górne płyty P-2 ; 1:20

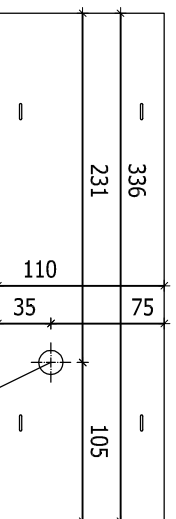


Płyta P-2 z otworem Ø170mm, szt. 1 ; 1:50

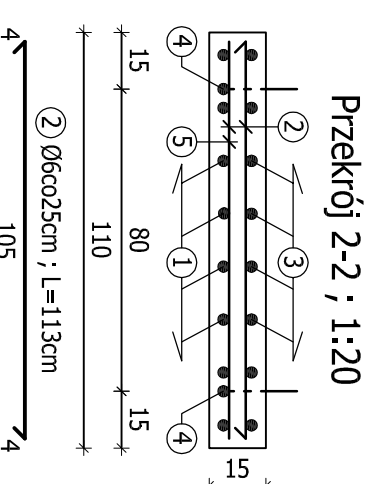


Otwór Ø170mm  
(pod rurę wylewną Ø160PVC)

Płyta P-2 z otworem Ø170mm, szt. 1 ; 1:50



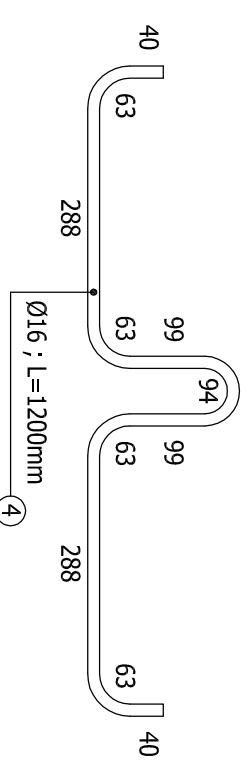
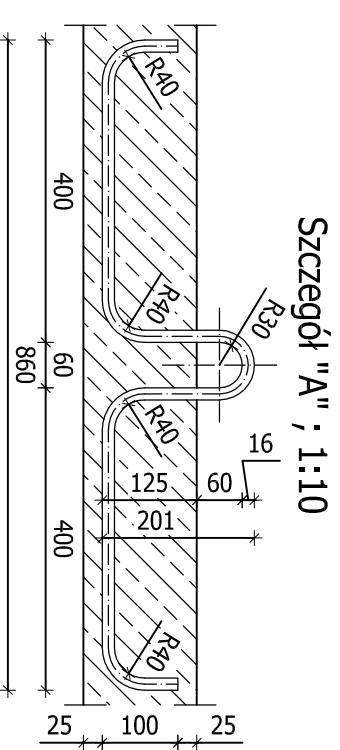
Otwór Ø170mm  
(pod rurę wylewną Ø160PVC)



② Ø6co25cm ; L=113cm

⑤ #10 ; L=105cm

105



ZESTAWIENIE STALI ZBROJENIOWEJ							
POZ.	NR	Ø	DŁUGOŚĆ [cm]	ILOŚĆ SZT. W ELEMENTACH [szt.]	CAŁKOWITA DŁUGOŚĆ [m]		
					Ø6	Ø16	#10
Płyta P-2 szt. 8	1	12	330	8			26,40
	2	6	113	24	27,12		
	3	10	350	8			28,00
	4	16	120	4		4,80	
	5	10	105	8			8,40
SUMA [m]			27,12	4,80	36,40	26,40	
MASA JEDN. [kg/m]			0,222	1,580	0,617	0,888	
MASA CAŁKOWITA [kg]			6,02	7,58	22,46	23,44	
RAZEM [kg]				59,51			
WYKONAC x 8 [kg]				476,05			

BETON B45

STAL ZBROJENIOWA: KL. A-III (RB400W) - #

KL. A-I (S235JR) - Ø

Otulina a = 2,5cm; ±0,00 = 171,30 m n.p.m.

Ciężar płyty m = ~1390KG

ZAKŁAD EKSPERTYZY I PROJEKTOWANIA OCZYSZCZALNI

ŚCIEKÓW W KIELCACH - MGR INŻ. ADAM MARZEC

ZAKŁAD EKSPERTYZY I PROJEKTOWANIA OCZYSZCZALNI ŚCIEKÓW W KIELCACH - MGR INŻ. ADAM MARZEC			Branża	
Projektował	mgr inż. Nại Van Hoang	Numer uprawnień	KL 199/86	Konstrukcja
Opracował	mgr inż. Agata Ostrowska	Podpis		Data
Investycja	Rozbudowa oczyszczalni ścieków w miejscowości GÓZD, gmina Gózd			Stal
Obiekt	Reaktory SBR, komora WS			1:20, 1:10
Przedmiot rysunku	PŁYTA PRZEKRYCIA P-2			Stadium P.W.
				Numer rysunku
				12