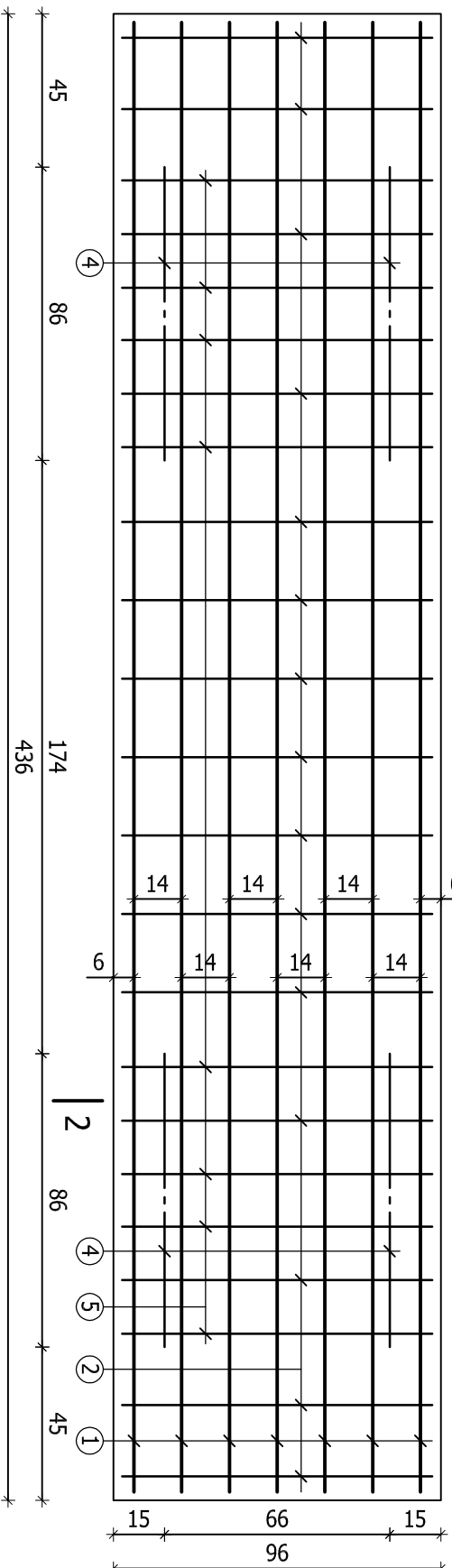
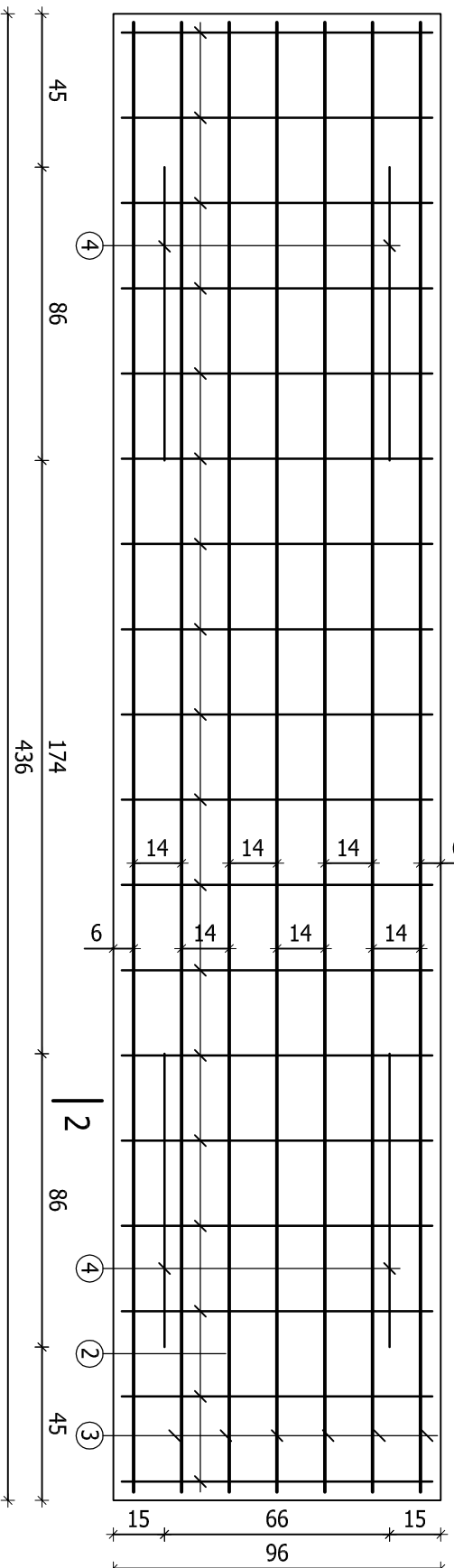


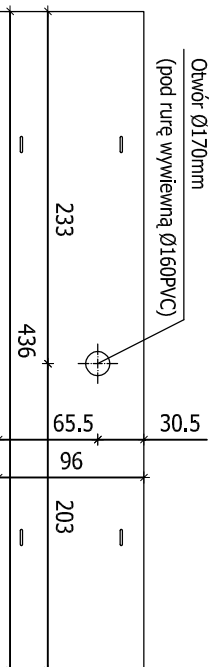
Zbrojenie dolne płyty P-1; 1:20



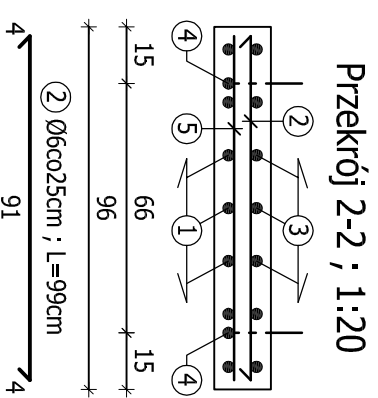
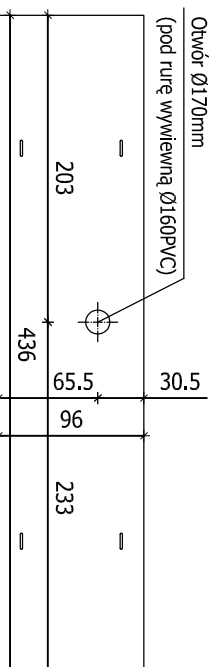
Zbrojenie górne płyty P-1; 1:20



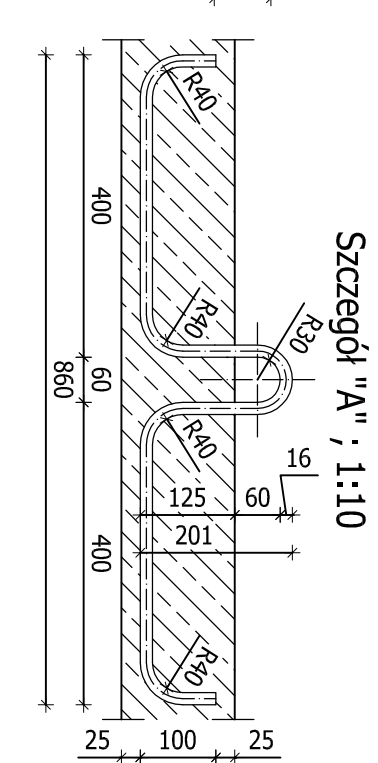
Płyta P-1 z otworem Ø170mm, szt. 1; 1:50



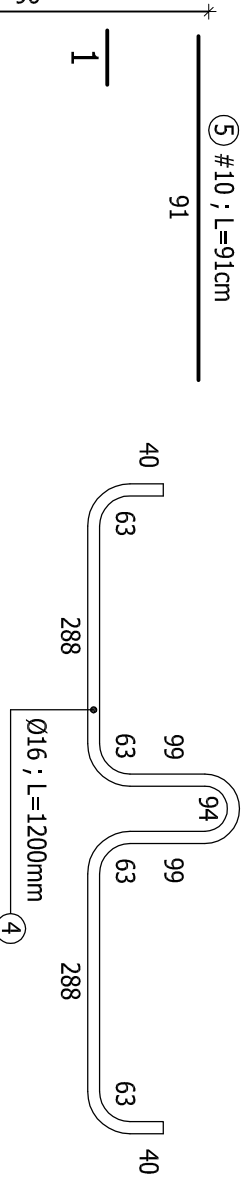
Płyta P-1 z otworem Ø170mm, szt. 2; 1:50



Przekrój 2-2; 1:20



Szczegół "A"; 1:10



POZ.	NR	Ø	DŁUGOŚĆ [cm]	ILOŚĆ SZT. W ELEMENTACH [szt.]	CAŁKOWITA DŁUGOŚĆ [m]		
					Ø6	Ø16	#10
Płyta P-1 szt. 15	1	16	430	7			30,10
	2	6	99	33	32,67		31,50
	3	10	450	7			
	4	16	120	4	4,80		
	5	10	91	8		7,28	
SUMA [m]					32,67	4,80	38,78
MASA JEDN. [kg/m]					0,222	1,580	0,617
MASA CAŁKOWITA [kg]					7,25	7,58	23,93
WYKONAĆ x 15 [kg]					86,32		
							1294,83

BETON B45

STAL ZBROJENIOWA: KL. A-III (RB400W) - #

KL. A-I (S235JR) - Ø

Otulina a = 2,5cm; ±0,00 = 171,30 m n.p.m.

Ciężar płyty m = ~1600KG

ZAKŁAD EKSPERTYZY I PROJEKTOWANIA OCZYSZCZALNI ŚCIEKÓW W KIELCACH - MGR INŻ. ADAM MARZEC			Brunia	
Projektował	Imię i nazwisko	Numer uprawnień	Konstrukcja	
mgr inż. Nại Van Hoang		KL 199/86	Data	
mgr inż. Agata Ostrowska		-----	04.2012	
Investycja	Rozbudowa oczyszczalni ścieków w miejscowości GÓZD, gmina Gózd			Stala
Obiekt	Reaktory SBR, komora WS			1:20, 1:10
Przedmiot rysunku	PŁYTA PRZEKRYCIA P-1			Stalium P.W.
				Numer rysunku
				11