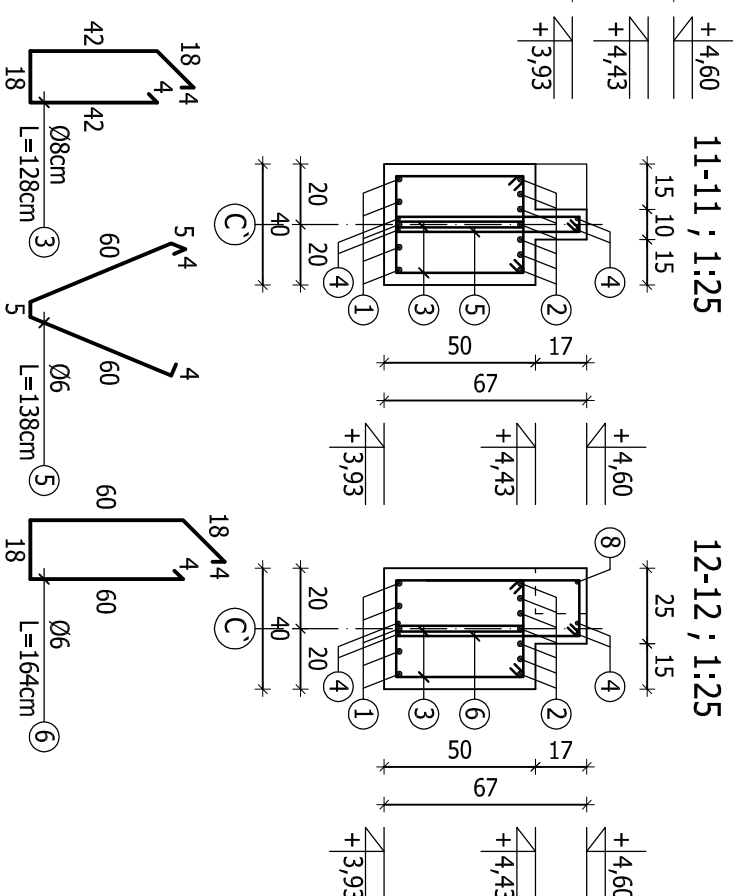
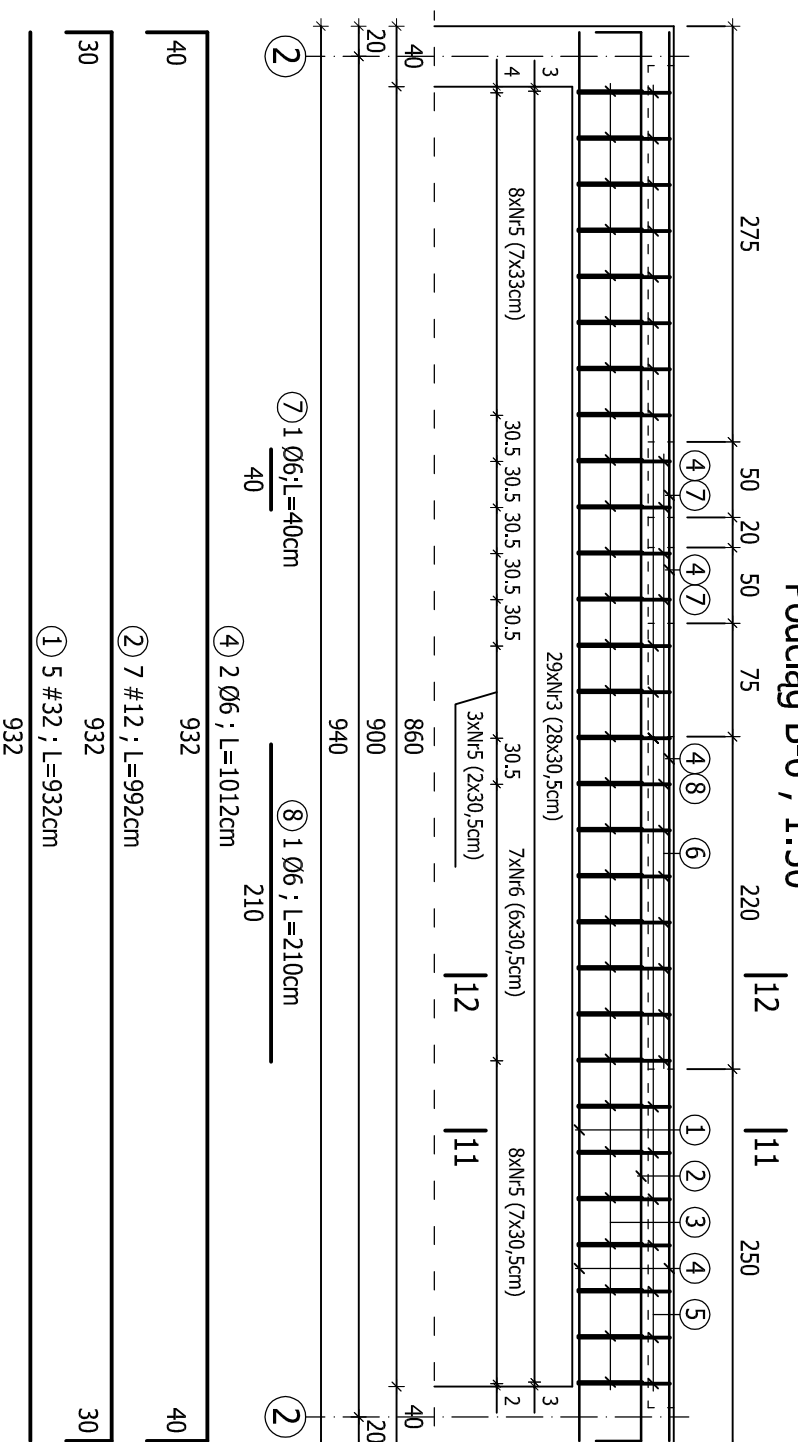


Podciąg B-6 ; 1:50



ZESTAWIENIE STALI ZBROJENIOWEJ

POZ.	NR	Ø	DŁUGOŚĆ [cm]	ILOŚĆ SZT. W ELEMENTACH [szt.]	CAŁKOWITA DŁUGOŚĆ [m]			
					Ø6	Ø8	#12	#32
Podciąg B-6 szt. 1	1	32	932	5				46,60
	2	12	992	7			69,44	
	3	8	128	58		74,24		
	4	6	1012	4	40,48			
	5	6	138	18	24,84			
	6	6	164	11	18,04			
	7	6	40	2	0,80			
	8	6	210	1	2,10			
SUMA [m]				86,26	74,24	69,44	46,60	
MASA JEDN. [kg/m]				0,222	0,395	0,888	6,310	
MASA CAŁKOWITA [kg]				19,15	29,32	61,66	294,05	
RAZEM [kg]				404,18				

BETON B45

STAL ZBROJENIOWA: A-III (RB400W) -

A-I (S235JR) - Ø

OTULINA: a=4cm; a=2,5cm

±0,00 = 171,30 m n.p.m.

ZAKŁAD EKSPERTYZY I PROJEKTOWANIA OCZYSZCZALNI

ŚCIEKÓW W KIELCACH - MGR INŻ. ADAM MARZEC

Imię i nazwisko		Numer uprawnień		Podpis		Data	
Projektował	mgr inż. Nại Van Hoang		KL 199/86			04.2012	
Opracował	mgr inż. Agata Ostrowska		-----				

Investycja

Rozbudowa oczyszczalni ścieków
w miejscowości GÓZD, gmina Gózd

Obiekt
Reaktory SBR, komora WS

Przedmiot rysunku

PODCIĄG B-6

Strala
1:50, 1:25
Stadium
P.W.
Numer rysunku
10