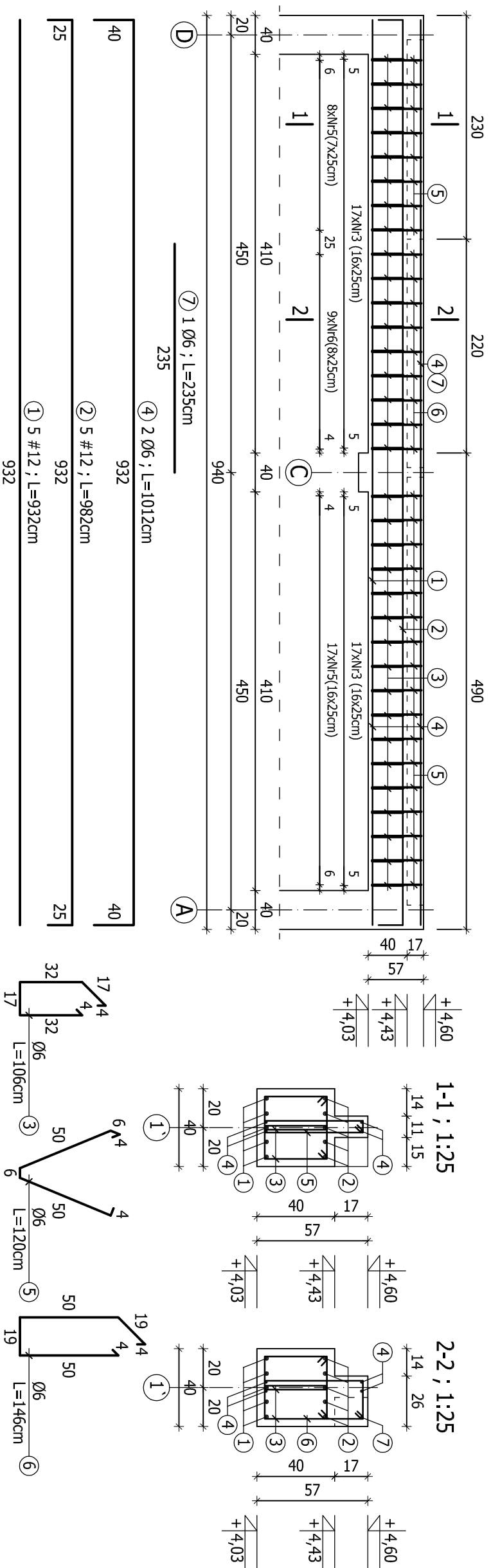


Podciąg B-1 ; 1:50



40	40	932	④ 2 Ø6 ; L=1012cm
25	25	932	② 5 #12 ; L=982cm
		932	① 5 #12 ; L=932cm

ZESTAWIENIE STALI ZBROJENIOWEJ

POZ.	NR	Ø	DŁUGOŚĆ [cm]	ILOŚĆ SZT. W ELEMENTACH [szt.]	CAŁKOWITA DŁUGOŚĆ [m]	
					Ø6	#12
Podciąg B-1 szt. 1	1	12	932	5		46,60
	2	12	982	5		49,10
	3	6	106	68		72,08
	4	6	1012	4		40,48
	5	6	120	25		30,00
	6	6	146	9		13,14
	7	6	235	1		2,35
SUMA [m]					158,05	95,70
MASA JEDN. [kg/m]					0,222	0,888
MASA CAŁKOWITA [kg]					35,09	84,98
RAZEM [kg]						120,07

BETON B45

STAL ZBROJENIOWA: A-III (RB400W) -

A-I (S235JR) - Ø

OTULINA: a=4cm; a=2,5cm

±0,00 = 171,30 m n.p.m.

ZAKŁAD EKSPERTYZY I PROJEKTOWANIA OCZYSZCZALNI ŚCIEKÓW W KIELCACH - MGR INŻ. ADAM MARZEC			Brunża	
Imię i nazwisko			Konstrukcja	
Projektował mgr inż. Nại Van Hoang	Numer uprawnień KL 199/86		Data 04.2012	
Opracował mgr inż. Agata Ostrowska	Podpis		Skala 1:50, 1:25	
Inwestycja Rozbudowa oczyszczalni ścieków w miejscowości GÓZD, gmina Gózd			Stadium P.W.	
Obiekt Reaktory SBR, komora WS			Numer rysunku 05	
Przedmiot rysunku PODCIĄG B-1				