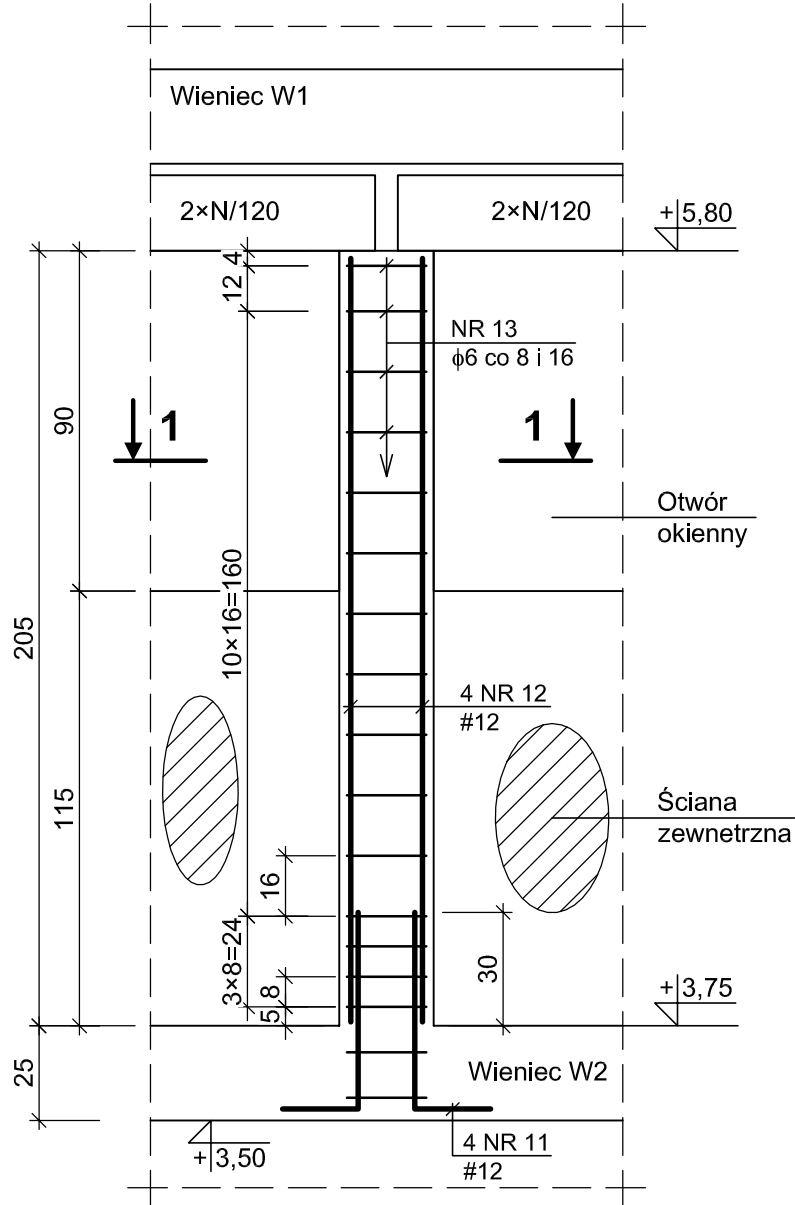


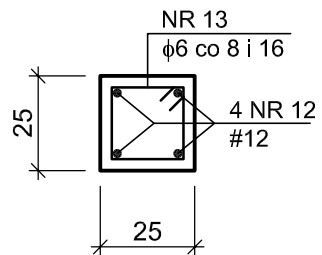
Poz. 5.1. FILAREK 25×25 cm 2 szt.

1:20

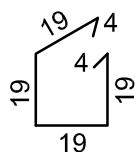


PRZEKRÓJ 1-1

1:20

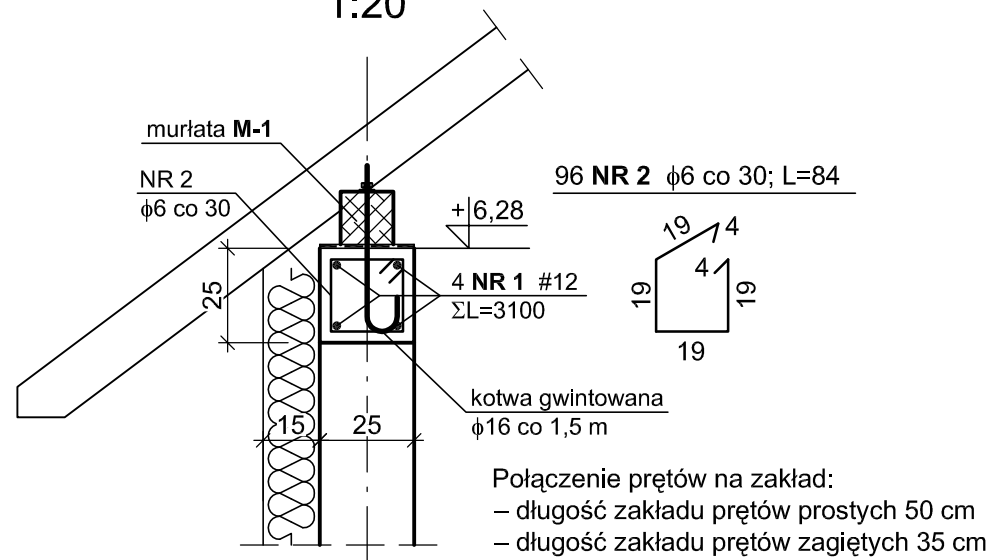


17 NR 13 $\phi 6$ co 8 i 16; L=84



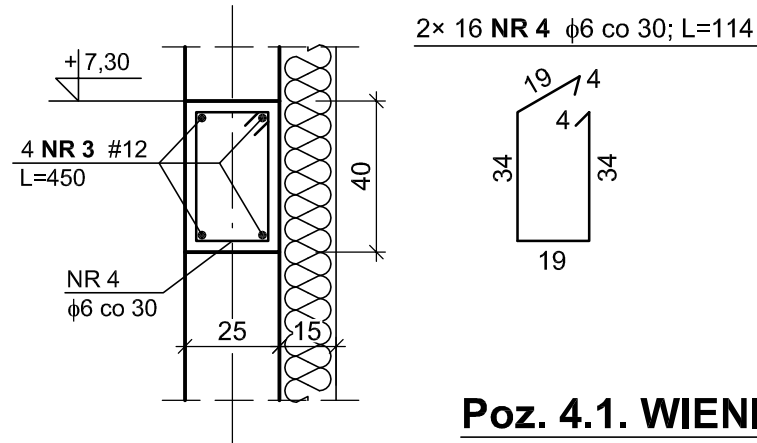
Poz. 4.1. WIENIEC W1

1:20



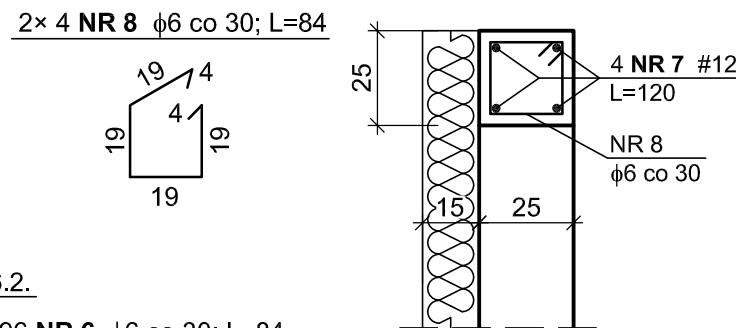
Poz. 4.1. WIENIEC W2 2 szt.

1:20



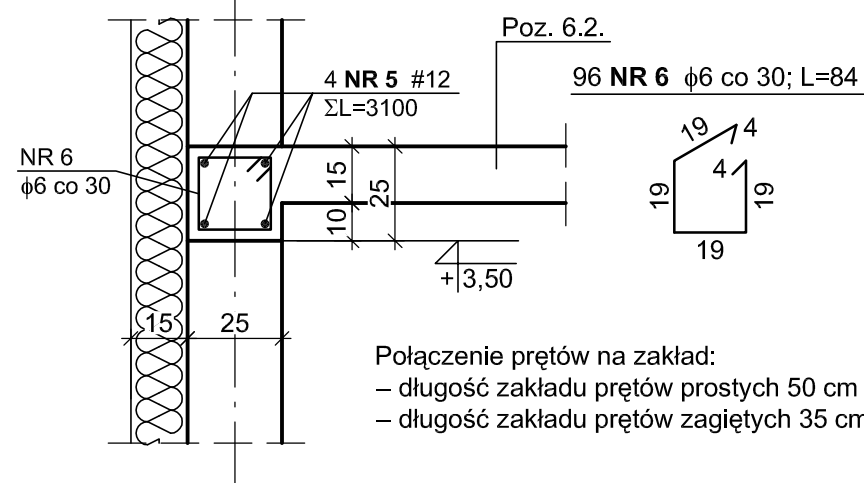
Poz. 4.1. WIENIEC W0 2 szt.

1:20



Poz. 8.1. WIENIEC W3

1:20



Połączenie prętów na zakład:
 - długość zakładu prętów prostych 50 cm
 - długość zakładu prętów zagiętych 35 cm

WYKAZ STALI ZBROJENIOWEJ

Element	Nr pręta	Średnica ϕ / # [mm]	Długość pręta [cm]	Liczba w 1 elem. [szt.]	Liczba ogólna [szt.]	Długość [m]	
						A-I $\phi 6$	A-IIIIN #12
W1	1	12	3 100	4	4		124,00
	2	6	84	96	96	80,64	
W2	3	12	450	4	8		18,00
	4	6	114	16	32	18,24	
W3	5	12	3 100	4	4		124,00
	6	6	84	96	96	80,64	
W0	7	12	120	4	8		4,80
	8	6	84	4	8	3,36	
Razem długość						m	182,88 270,80
Masa 1 m pręta						kg	0,222 0,888
Masa prętów wg średnic						kg	40,60 240,47
Masa prętów wg rodzajów stali						kg	40,60 240,47
Masa całkowita						kg	281,1

WYKAZ STALI ZBROJENIOWEJ

Element	Nr pręta	Średnica ϕ / # [mm]	Długość pręta [cm]	Liczba prętów [szt.]	Długość [m]	
					A-I $\phi 6$	A-IIIIN #12
Poz. 5.1.	11	12	72	4		2,88
	12	12	202	4		8,08
	13	6	84	17	14,28	
Razem długość					m	14,28 10,96
Masa 1 m pręta					kg	0,222 0,888
Masa prętów wg średnic					kg	3,17 9,73
Masa prętów wg rodzajów stali					kg	3,17 9,73
Masa całkowita 1 szt.					kg	12,90
Masa całkowita 2 szt.					kg	25,81

BETON B25 (C20/25)
STAL kl. A-IIIIN, gat. B500SP
kl. A-I, gat. St3SY-b-500

Klasa ekspozycji – XC3
 Nominalna grubość otuliny – $c_{nom} = 2,5$ cm
 Średnica gięcia prętów – 4ϕ

UWAGA:

1. Wymiary podano w centymetrach [cm]
2. Wieniec dachowy W1 zawinąć na ściany szczytowe.
3. Schemat wieńców ściany szczytowej - na rys. nr 13

ZAKŁAD EKSPERTYZY I PROJEKTOWANIA OCZYSZCZALNI ŚCIEKÓW W KIELCACH - MGR INŻ. ADAM MARZEC				Branża
				Konstrukcja
Projektował	mgr inż. Nai Van Hoang	Numer uprawnień	KL-199/86	Data
Opracowała	mgr inż. Małgorzata Skalska	Podpis	KL-39/2002	06.2012
Inwestycja				Skala
Rozbudowa oczyszczalni ścieków w msc. GÓZD				1:20
Obiekt				Stadium
Budynek techniczny				P.W.
Przedmiot rysunku				Numer rysunku
Wieńce i filarki żelbetowe				9