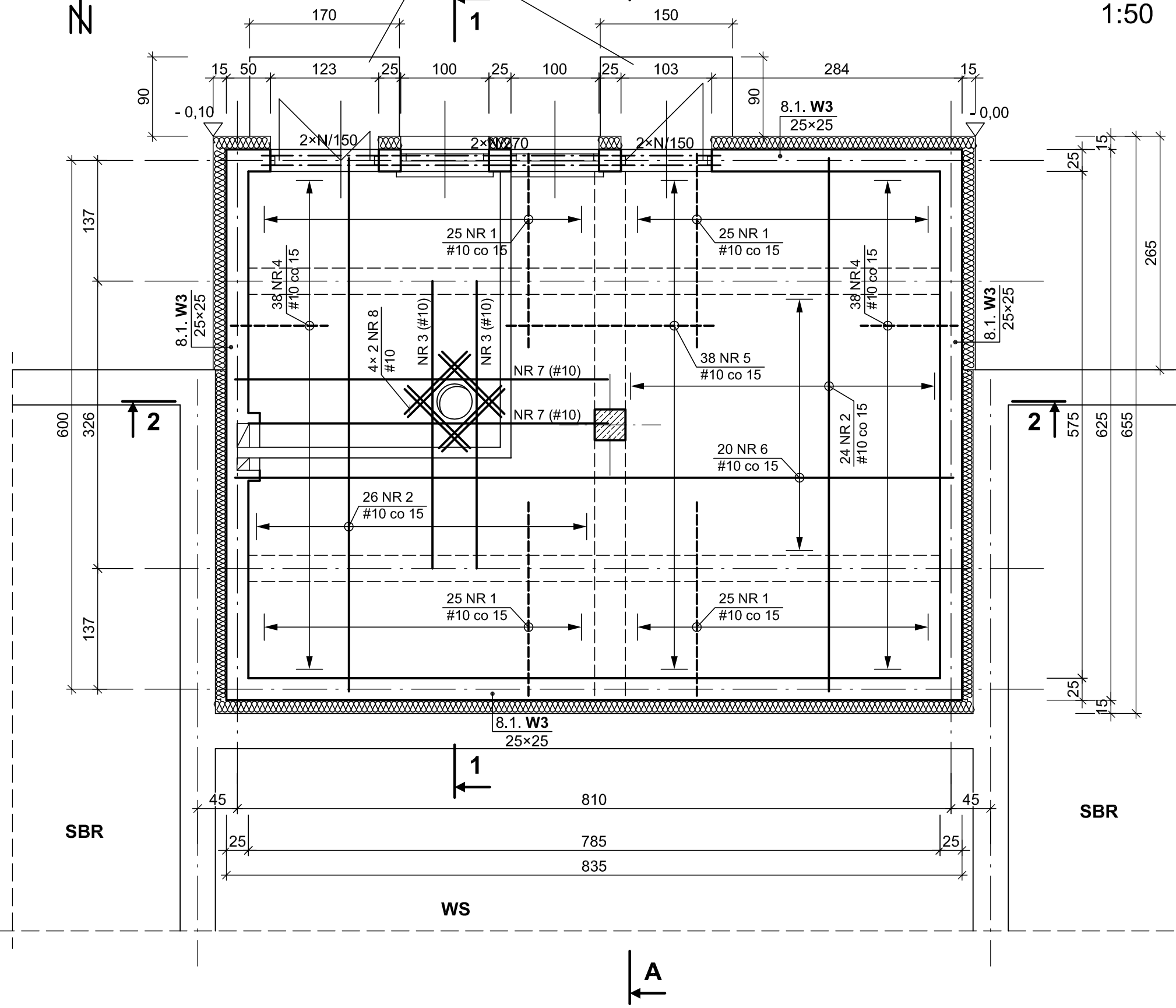




Zadaszenie (łupina z poliwęglanu)  
wg proj. architektury

# RZUT PARTERU KONSTRUKCJA STROPU 1:50



SBR

SBR

WS

**BETON B25 (C20/25)  
STAL kl. A-IIIN, gat. B500SP**

UWAGA:

1. Wymiary podano w centymetrach [cm]
2. Na rzucie nie zaznaczono prętów rozdzielczych.  
Pręty te należy umieszczać zgodnie z przekrojem 1-1, 2-2
3. Rozpatrywać łącznie z rys nr 7
4. Przekrój A-A - patrz rys nr 13

± 0,00 = 172,10 m n.p.m.

ZAKŁAD EKSPERTYZ I PROJEKTOWANIA OCZYSZCZALNI ŚCIEKÓW W KIELCACH - MGR INŻ. ADAM MARZEC			Branża <b>Konstrukcja</b>
Imię i nazwisko	Numer uprawnień	Podpis	Data
Projektował mgr inż. Nai Van Hoang	KL-199/86		06.2012
Opracowała mgr inż. Małgorzata Skalska	KL-39/2002		
Inwestycja <b>Rozbudowa oczyszczalni ścieków w msc. GÓZD</b>			Skala <b>1:50</b>
Obiekt <b>Budynek techniczny</b>			Stadium <b>P.W.</b>
Przedmiot rysunku <b>Rzut parteru - konstrukcja stropu</b>			Numer rysunku <b>6</b>