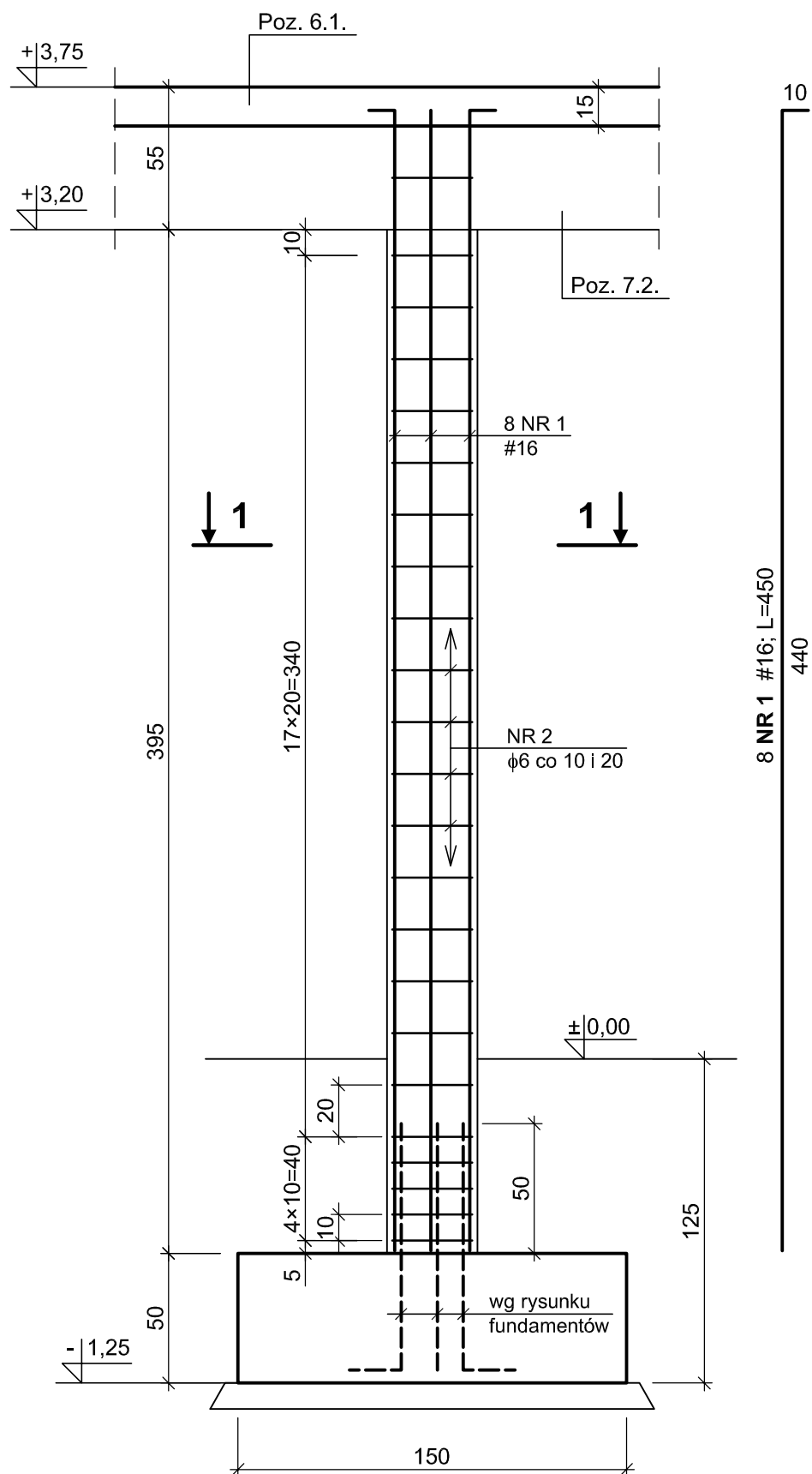


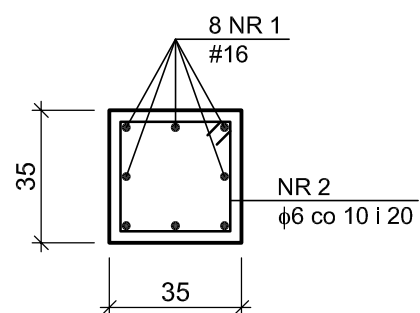
Poz. 10.1. SŁUP WEWNĘTRZNY 35×35 cm

1:25

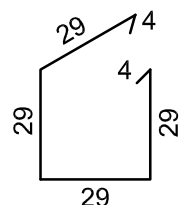


PRZEKRÓJ 1-1

1:20



23 NR 2 φ6 co 10 i 20; L=124



WYKAZ BELEK NADPROŻOWYCH

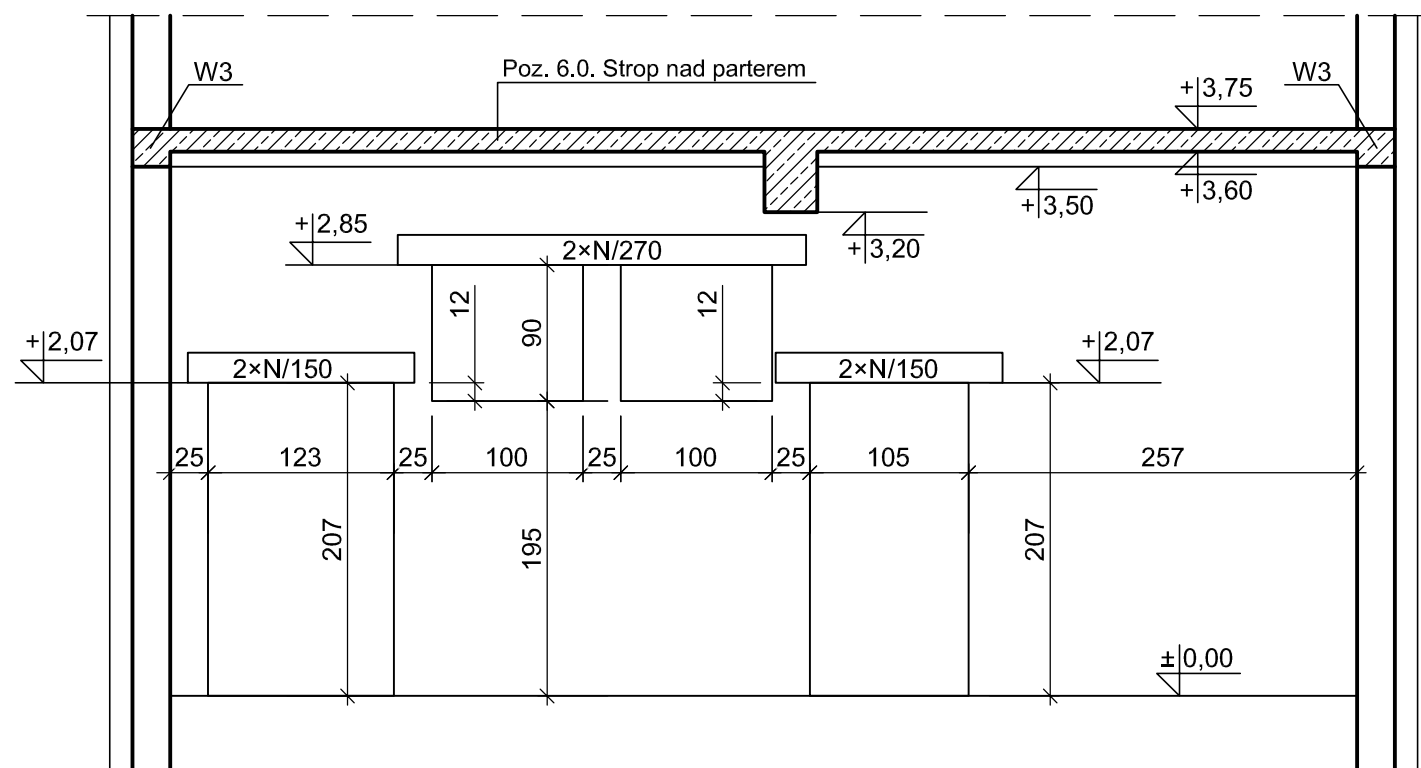
| L.p. | Element | Symbol elementu | Długość m | Masa 1 szt. kg | Liczba szt. | | Ogółem liczba szt. |
|--------------|----------|-----------------|-----------|----------------|-------------|----------|--------------------|
| | | | | | parter | piętro | |
| 1 | Nadproże | N/120 | 1,19 | 39,3 | 0 | 6 | 6 |
| 2 | Nadproże | N/150 | 1,49 | 49,2 | 4 | 2 | 6 |
| 3 | Nadproże | N/270 | 2,69 | 88,8 | 2 | 0 | 2 |
| RAZEM | | | | szt. | 6 | 8 | 14 |

WYKAZ STALI ZBROJENIOWEJ

| Element | Nr pręta | Średnica φ / # [mm] | Długość pręta [cm] | Liczba prętów [szt.] | Długość [m] | |
|-------------------------------|----------|---------------------|--------------------|----------------------|--------------|-------------|
| | | | | | A-I φ6 | A-IIIIN #16 |
| Poz. 10.1. | 1 | 16 | 450 | 8 | 28,52 | 36,00 |
| | 2 | 6 | 124 | 23 | 28,52 | |
| Razem długość | | | | m | 28,52 | 36,00 |
| Masa 1 m pręta | | | | kg | 0,222 | 1,58 |
| Masa prętów wg średnic | | | | kg | 6,33 | 56,88 |
| Masa prętów wg rodzajów stali | | | | kg | 63,21 | |
| Masa całkowita | | | | kg | 63,21 | |

Poz. 9.0. NADPROŻA PARTERU

1:50



BETON B25 (C20/25)
STAL kl. A-IIIIN, gat. B500SP
kl. A-I, gat. St3SY-b-500

Klasa ekspozycji – XC3
 Nominalna grubość otuliny – $c_{nom} = 2,5$ cm
 Średnica gięcia prętów – 4 φ

UWAGA:
 1. Wymiary podano w centymetrach [cm]

| ZAKŁAD EKSPERTYZ I PROJEKTOWANIA OCZYSZCZALNI ŚCIEKÓW W KIELCACH - MGR INŻ. ADAM MARZEC | | | Branża |
|---|-----------------------------|----------------------------|---------------|
| | | | Konstrukcja |
| Projektował | mgr inż. Nai Van Hoang | Numer uprawnień KL-199/86 | Data |
| Opracowała | mgr inż. Małgorzata Skalska | Numer uprawnień KL-39/2002 | 06.2012 |
| Inwestycja | | | Skala |
| Rozbudowa oczyszczalni ścieków w msc. GÓZD | | | 1:50 1:25 |
| Obiekt | | | 1:20 |
| Budynek techniczny | | | Stadium P.W. |
| Przedmiot rysunku | | | Numer rysunku |
| Słup wewnętrzny. Nadproża parteru | | | 4 |