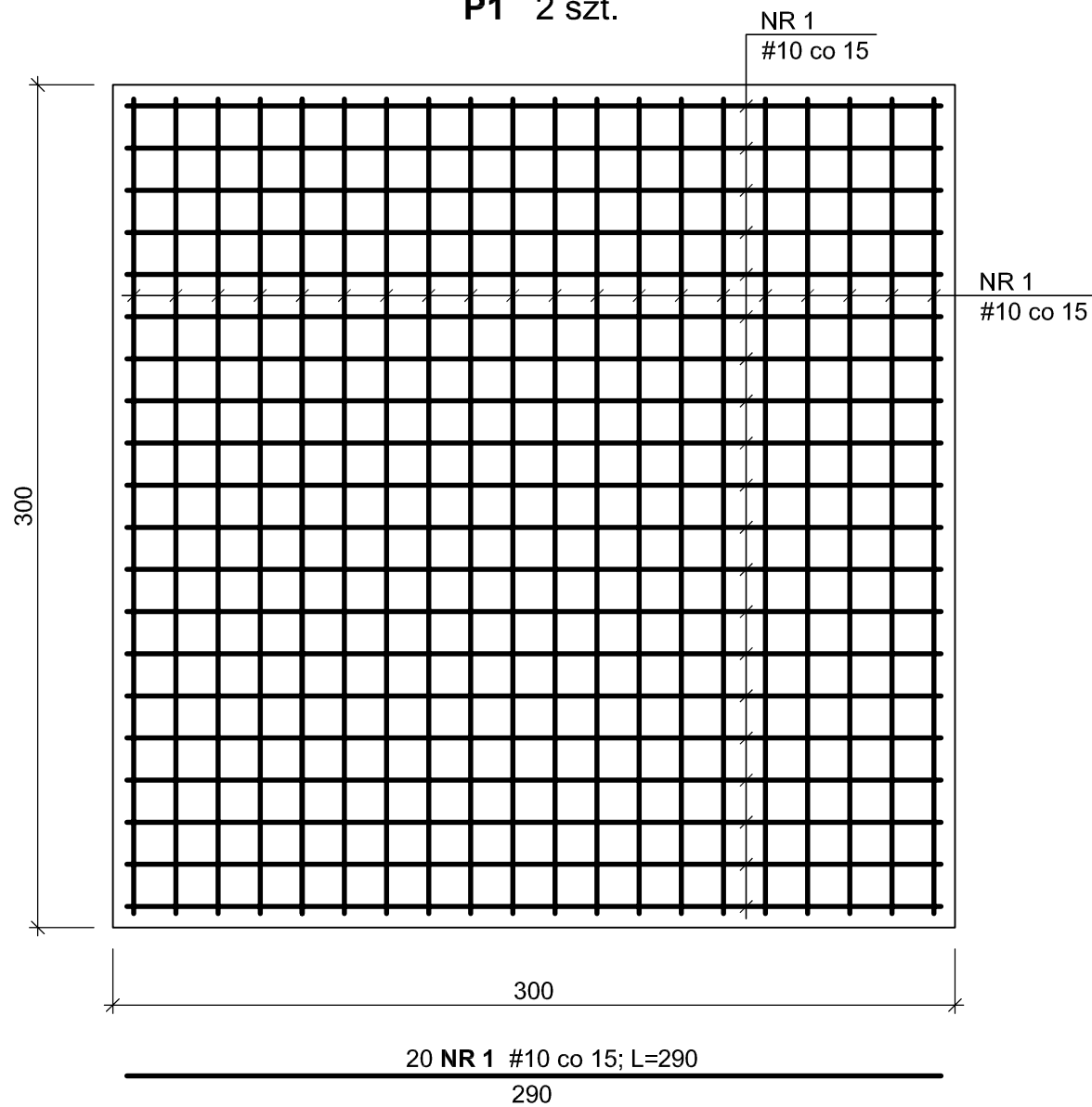


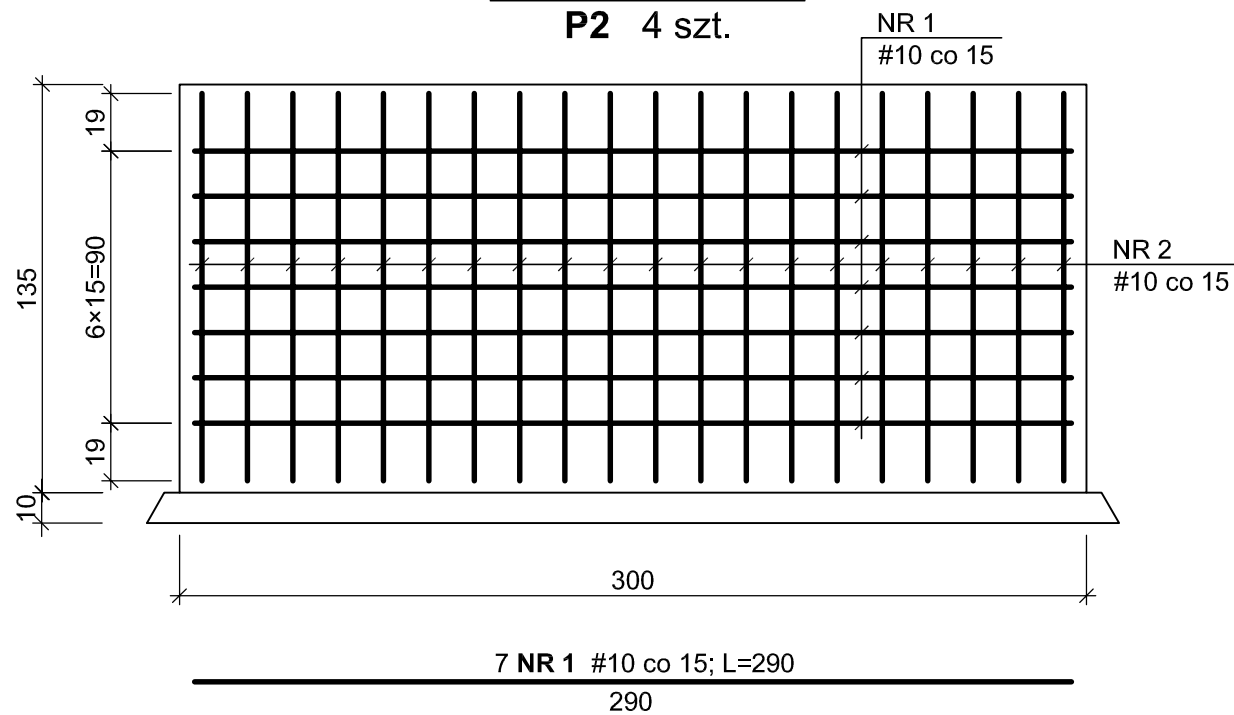
SIATKA DOLNA I GÓRNA

P1 2 szt.



SIATKA BOCZNA

P2 4 szt.

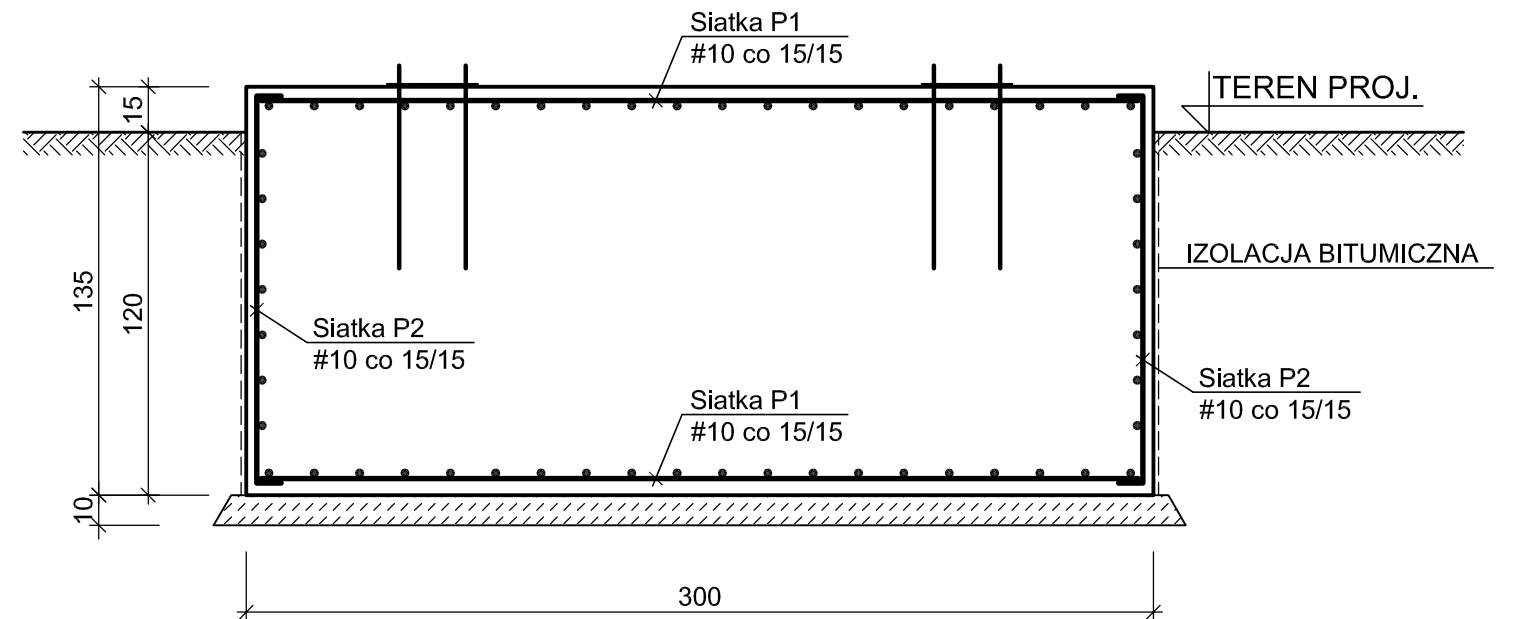


FUNDAMENT POD SILOS

RYSUNEK ZBROJENIA

1:25

PRZEKRÓJ 1-1



WYKAZ STALI ZBROJENIOWEJ

ELEMENT	NR PRĘTA	ŚREDN. ϕ / # [mm]	DŁUGOŚĆ PRĘTA [cm]	LICZBA W 1 ELEM. [szt.]	LICZBA OGÓLEM [szt.]	A-IIIN	
						#6	#10
P1	1	10	290	40	80		232,00
2 szt.							
P2	1	10	290	7	28		81,20
4 szt.	2	10	144	20	80		115,20
RAZEM DŁUGOŚĆ				m		0,00	428,40
MASA 1m PRĘTA				kg		0,222	0,617
MASA PRĘTÓW WG ŚREDNIC				kg		0,00	264,3
MASA PRĘTÓW WG RODZAJÓW STALI				kg			264,32
MASA CAŁKOWITA				kg			264,32

BETON B20 (C16/20)

BETON PODŁOŻA B10 (C8/10)

STAL kl. A-IIIN, gat. B500SP

UWAGA:

1. Wymiary podano w centymetrach [cm]
2. Usytuowanie i rodzaj kotew według dostawcy konstrukcji silosu.

ZAKŁAD EKSPERTYZ I PROJEKTOWANIA OCZYSZCZALNI ŚCIEKÓW W KIELCACH - MGR INŻ. ADAM MARZEC				Branża
			Podpis	Konstrukcja
Projektował	mgr inż. Nai Van Hoang	KL-199/86		Data
Opracowała	mgr inż. Małgorzata Skalska	KL-39/2002		06.2012
Inwestycja				Skala
Rozbudowa oczyszczalni ścieków w msc. GÓZD				1:25
Obiekt				Stadium
Silos magazynowy wapna				P.W.
Przedmiot rysunku				Numer rysunku
Fundament pod silos - rysunek zbrojenia				2