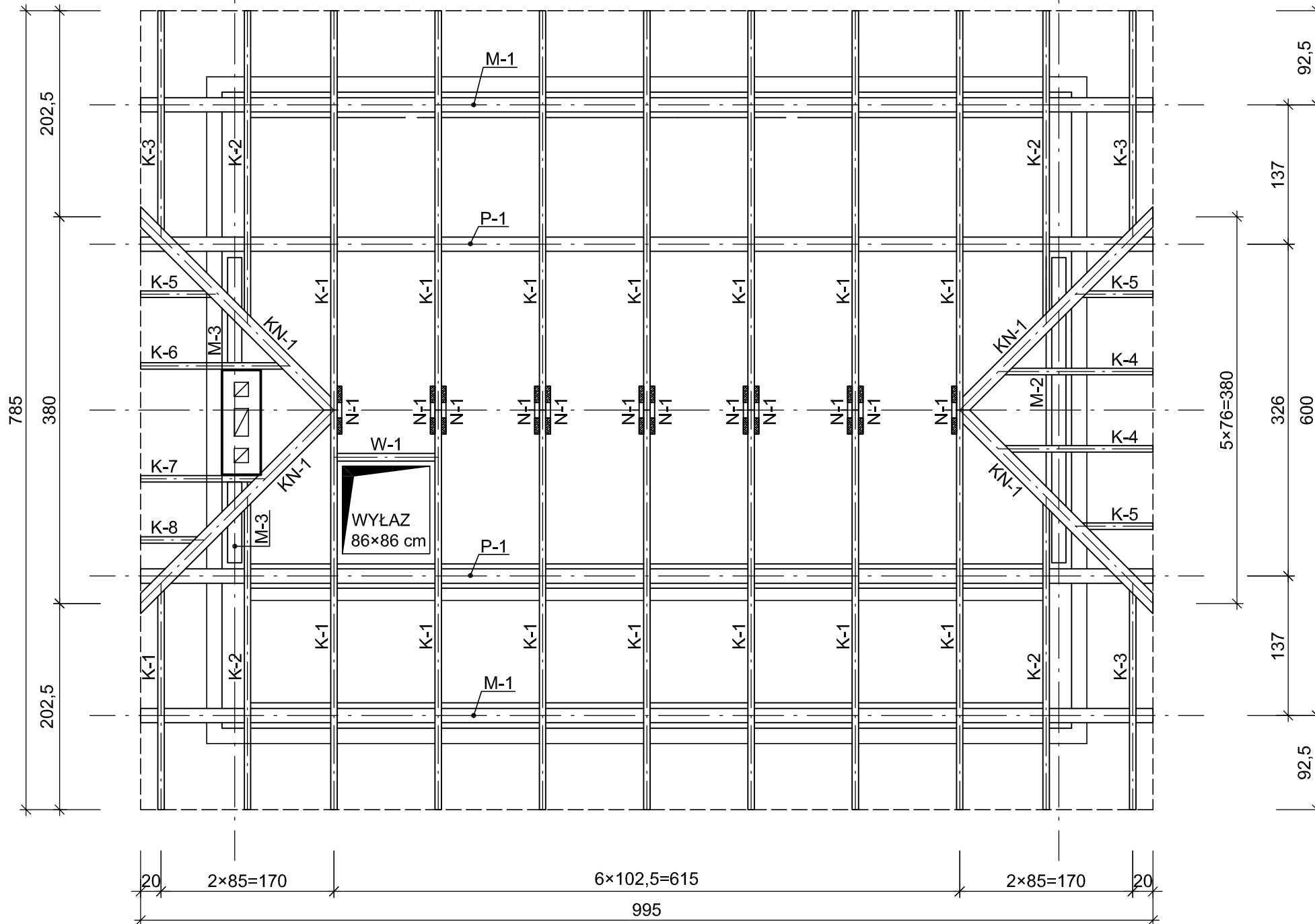
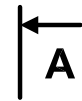


RZUT WIĘZBY DACHOWEJ

1:50



WYKAZ DREWNA

Nr	Element	Symbol	Asortyment	Przekrój		Długość	Liczba	Objętość	Materiał
				b	h				
				mm		mm	szt.	m ³	-
1	murlata	M-1	krawędziak	140	140	9 950	2	0,390	drewno iglaste klasy C30
2	murlata	M-2	krawędziak	140	140	3 000	1	0,059	
3	murlata	M-3	krawędziak	140	140	1 100	1	0,022	
4	murlata	M-4	krawędziak	140	140	850	1	0,017	
5	platew	P-1	krawędziak	140	140	9 950	2	0,390	
6	krokiew	K-1	bal	63	150	4 950	14	0,655	
7	krokiew	K-2	bal	63	150	3 805	4	0,144	
8	krokiew	K-3	bal	63	150	2 745	4	0,104	
9	krokiew	K-4	bal	63	150	1 855	2	0,035	
10	krokiew	K-5	bal	63	150	905	3	0,026	
11	krokiew	K-6	bal	63	150	1 795	1	0,017	
12	krokiew	K-7	bal	63	150	1 495	1	0,014	
13	krokiew	K-8	bal	63	150	745	1	0,007	
14	krokiew	KN-1	krawędziak	140	200	3 140	4	0,352	
15	wymian	W-1	bal	75	150	960	1	0,011	
16	nakładka	N-1	deska	45	125	460	12	0,031	
Razem							m ³	2,272	
Masa							kg	1 363,1	

DREWNO KLASY C30

UWAGA:

1. Wymiary podano w centymetrach [cm]
2. Przekrój A-A - patrz rys nr 13

ZAKŁAD EKSPERTYZ I PROJEKTOWANIA OCZYSZCZALNI ŚCIEKÓW W KIELCACH - MGR INŻ. ADAM MARZEC				Branża
				Konstrukcja
Projektował	mgr inż. <i>Nai Van Hoang</i>	Numer uprawnień	KL-199/86	Data
Opracowała	mgr inż. <i>Małgorzata Skalska</i>	Numer uprawnień	KL-39/2002	06.2012
Inwestycja				Skala
Rozbudowa oczyszczalni ścieków w msc. GÓZD				1:50
Obiekt				Stadium
Budynek techniczny				P.W.
Przedmiot rysunku				Numer rysunku
Rzut więzby dachowej				12