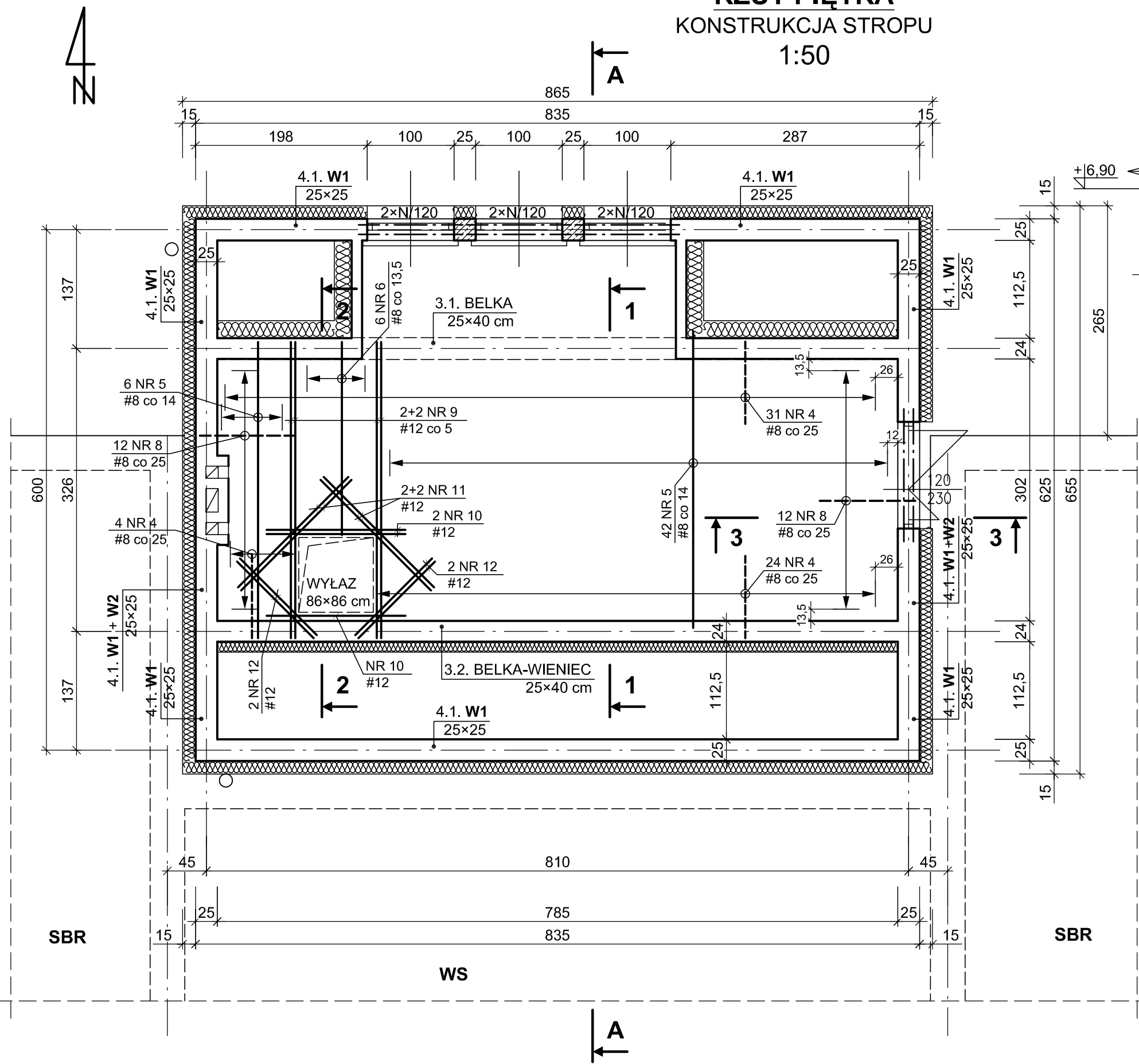


**RZUT PIĘTRA**  
KONSTRUKCJA STROPU  
1:50

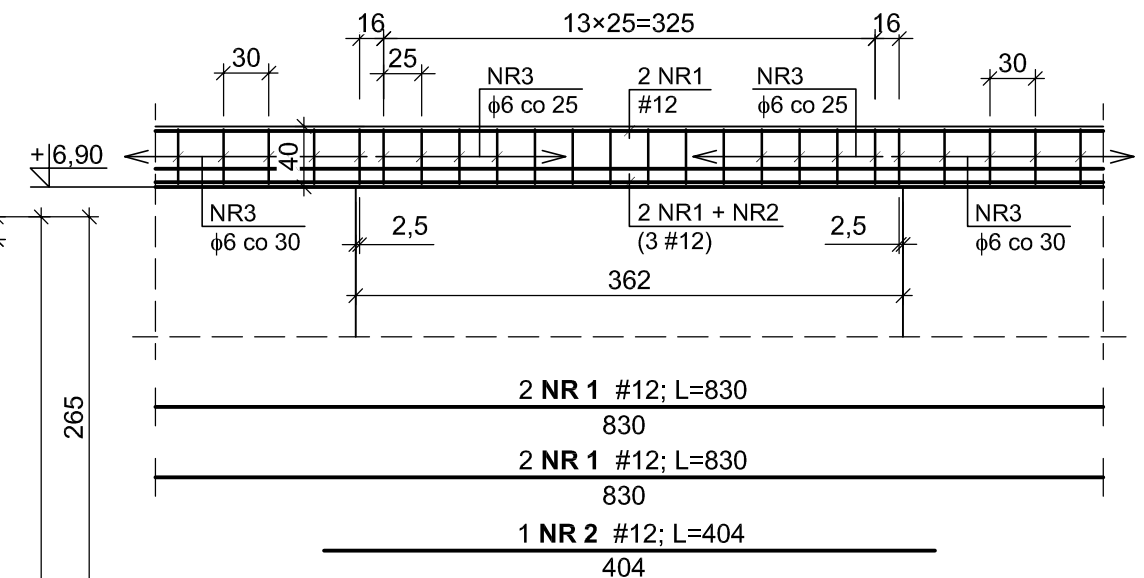


Oznaczenia:  
 - - - - - zbrojenie górne  
 ————— zbrojenie dolne

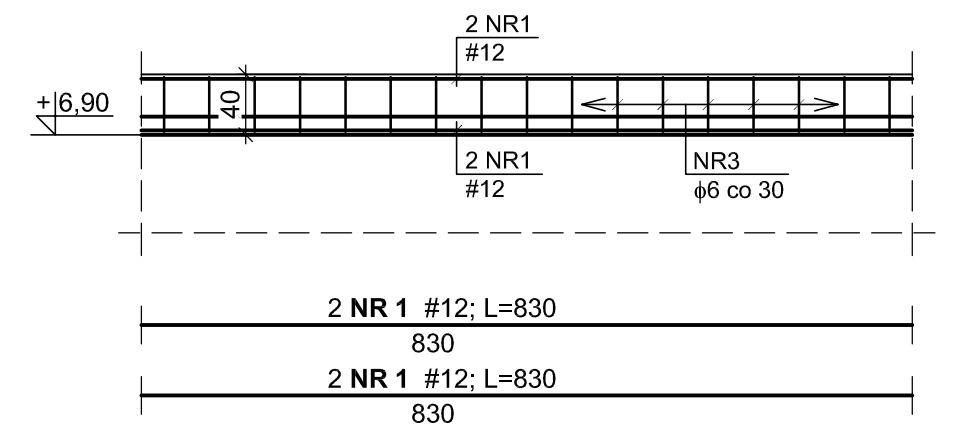
± 0,00 = 172,10 m n.p.m.

**BETON B25 (C20/25)**  
**STAL kl. A-IIIN, gat. B500SP**  
**kl. A-I, gat. St3SY-b-500**

**Poz. 3.1. BELKA L=3,62m**  
1:50



**Poz. 3.2. BELKA-WIENIEC**  
1:50



**UWAGA:**

1. Wymiary podano w centymetrach [cm]
2. Na rzucie nie zaznaczono prętów rozdzielczych.  
Pręty te należy umieszczać zgodnie z przekrojem 1-1, 2-2
3. Rozpatrywać łącznie z rys nr 11
4. Przekrój A-A - patrz rys nr 13

ZAKŁAD EKSPERTYZY I PROJEKTOWANIA OCZYSZCZALNI ŚCIEKÓW W KIELCACH - MGR INŻ. ADAM MARZEC			Branża <b>Konstrukcja</b>
Projektował	mgr inż. <i>Nai Van Hoang</i>	KL-199/86	Podpis
Opracowała	mgr inż. <i>Małgorzata Skalska</i>	KL-39/2002	Data <b>06.2012</b>
Investycja	<b>Rozbudowa oczyszczalni ścieków w msc. GÓZD</b>		Skala <b>1:50</b>
Obiekt	<b>Budynek techniczny</b>		Stadium <b>P.W.</b>
Przedmiot rysunku	<b>Rzut piętra - konstrukcja stropu</b>		Numer rysunku <b>10</b>