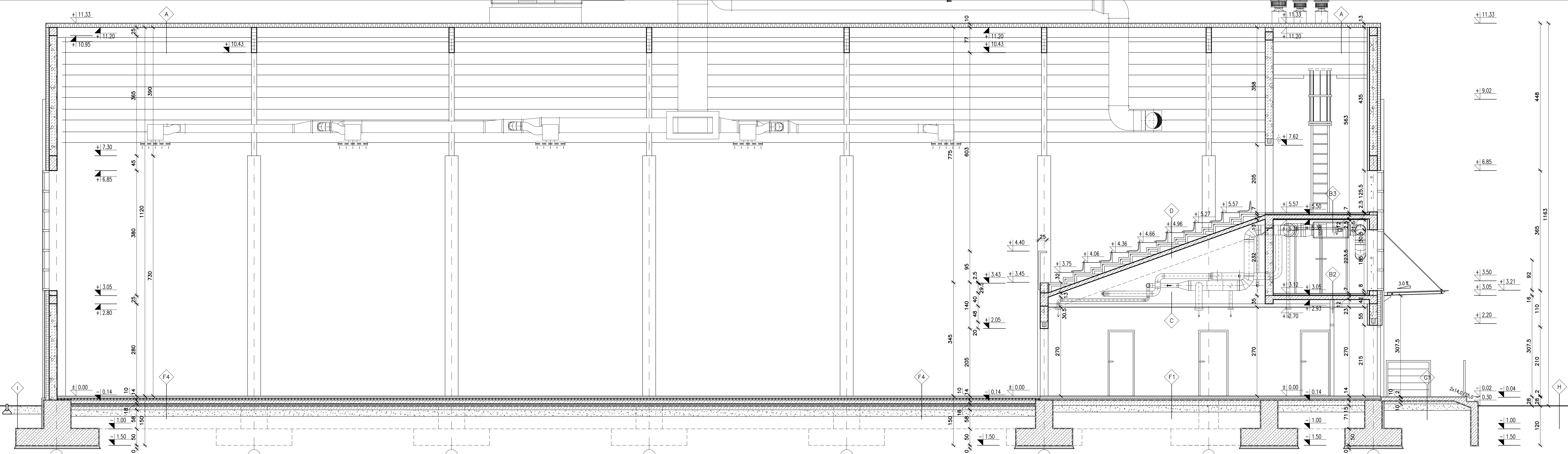


- ◊ A DACH
PŁYTY TYPU "SANDWICH" Z WYPEŁNIENIEM 12,0 cm
PIANKA POLIURETANOWA (NRO) 11,5 cm
- ◊ B1 STROP MIĘDZYKONDYGNACYJNY (REI 60)
WYLEWKA CEMENTOWA Z WYKOŃCZENIEM
NIEPEŁNYM 5,0 cm
STYROPIAN 2,0 cm
FOLIA PE 2,0 cm
PŁYTA ŻELBETOWA WG PT KONSTRUKCJI 12,0 cm
PRZEŚCIENIE NA INSTALACJE 33,0 cm
SUFIT PODWIESZANY - PŁYTY GIPSOWO-
KARTONOWE NA RUSZCIE STALOWYM 10,0 cm
- ◊ B2 STROP MIĘDZYKONDYGNACYJNY (REI 30)
PŁYTKI GRESOWE NA KLEJU 1,0 cm
WYLEWKA CEMENTOWA 4,0 cm
STYROPIAN 2,0 cm
FOLIA PE 2,0 cm
PŁYTA ŻELBETOWA WG PT KONSTRUKCJI 12,0 cm
PRZEŚCIENIE NA INSTALACJE 13,0 cm
SUFIT PODWIESZANY - PŁYTY GIPSOWO-
KARTONOWE NA RUSZCIE STALOWYM 10,0 cm
- ◊ B3 STROP MIĘDZYKONDYGNACYJNY (REI 30)
PŁYTKI GRESOWE NA KLEJU 1,0 cm
WYLEWKA CEMENTOWA 4,0 cm
STYROPIAN 2,0 cm
FOLIA PE 2,0 cm
PŁYTA ŻELBETOWA WG PT KONSTRUKCJI 12,0 cm
TYNK CEMENTOWO-WAPIENNY 2,5 cm
- ◊ B4 STROP MIĘDZYKONDYGNACYJNY (REI 60)
PŁYTKI GRESOWE NA KLEJU 1,0 cm
WYLEWKA CEMENTOWA 4,0 cm
STYROPIAN 2,0 cm
FOLIA PE 2,0 cm
PŁYTA ŻELBETOWA WG PT KONSTRUKCJI 12,0 cm
- ◊ B5 STROP MIĘDZYKONDYGNACYJNY (REI 60)
PŁYTA ŻELBETOWA WG PT KONSTRUKCJI 12,0 cm
- ◊ C SUFIT PODWIESZANY
PŁYTY GIPSOWO-KARTONOWE
NA RUSZCIE STALOWYM 10,0 cm
- ◊ D TRYBUNY (REI 60)
WYKŁADZINA DYWANOWA 5,0 mm
2x PŁYTA PODŁOGOWA MONOLITYCZNA
32mm + 13mm (REI 30) 4,5 cm
KONSTRUKCJA Z KĄTOWNIKÓW STALOWYCH
ZABEZPIECZONYCH OGNIOSCHRONNIE
POPÓRZ MALOWANIE (R 30)
PŁYTA ŻELBETOWA WG PT KONSTRUKCJI 12,0 cm
- ◊ E1 KLATKA SCHODOWA (R 30)
PŁYTKI GRESOWE NA KLEJU 2,0 cm
BIEG SCHODOWY ŻELBETOWY WG PT
KONSTRUKCJI 12,0 cm
TYNK CEMENTOWO-WAPIENNY 2,5 cm
- ◊ E2 KLATKA SCHODOWA (R 30)
PŁYTKI GRESOWE NA KLEJU 2,0 cm
BIEG SCHODOWY ŻELBETOWY WG PT
KONSTRUKCJI 12,0 cm
- ◊ F1 POSADZKA NA GRUNCI - POM. SOCJALNE
PŁYTKI GRESOWE NA KLEJU 1,0 cm
WYLEWKA CEMENTOWA 5,0 cm
STYROPIAN O DUŻEJ WYTRZYMAŁOŚCI 8,0 cm
2x FOLIA PE GR. 0,2mm 15,0 cm
BETON 20,0 cm
ŻWIR ZAGĘSZCZONY UBIJANY WARSTWAMI 20,0 cm
- ◊ F2 POSADZKA NA GRUNCI - POM. TECHNICZNE
WYLEWKA CEMENTOWA Z WYKOŃCZENIEM
NIEPEŁNYM, WODOODPORNYM 6,0 cm
STYROPIAN O DUŻEJ WYTRZYMAŁOŚCI 8,0 cm
2x FOLIA PE GR. 0,2mm 15,0 cm
BETON 20,0 cm
ŻWIR ZAGĘSZCZONY UBIJANY WARSTWAMI 20,0 cm
- ◊ F3 POSADZKA NA GRUNCI - POKOJE
PARKIET 2,0 cm
WYLEWKA CEMENTOWA 4,0 cm
STYROPIAN O DUŻEJ WYTRZYMAŁOŚCI 8,0 cm
2x FOLIA PE GR. 0,2mm 15,0 cm
BETON 20,0 cm
ŻWIR ZAGĘSZCZONY UBIJANY WARSTWAMI 20,0 cm
- ◊ F4 POSADZKA NA GRUNCI - SALA SPORTOWA
PARKIET LUB WYKŁADZINA SPORTOWA 2,5 cm
POSADZKA SPORTOWA SYSTEMOWA
NA PODWIJNYCH LEGARACH 11,5 cm
PŁYTA ŻELBETOWA WG PT KONSTRUKCJI 10,0 cm
STYROPIAN O DUŻEJ WYTRZYMAŁOŚCI 8,0 cm
2x FOLIA PE GR. 0,2mm 10,0 cm
CHUDY BETON 20,0 cm
ŻWIR ZAGĘSZCZONY UBIJANY WARSTWAMI 20,0 cm
- ◊ G1 SCHODY ZEWNĘTRZNE
PŁYTKI GRESOWE MROZOODPORNE 2,0 cm
NA KLEJU 231,5 cm
PŁYTA ŻELBETOWA WG PT KONSTRUKCJI 10,0 cm
2x FOLIA PE GR. 0,2mm 10,0 cm
CHUDY BETON 31,0 cm
ŻWIR ZAGĘSZCZONY UBIJANY WARSTWAMI 31,0 cm
- ◊ G2 SCHODY ZEWNĘTRZNE
PŁYTKI GRESOWE WG PT KONSTRUKCJI 10,0 cm
2x FOLIA PE GR. 0,2mm 10,0 cm
CHUDY BETON 10,0 cm
ŻWIR ZAGĘSZCZONY UBIJANY WARSTWAMI 31,0 cm
- ◊ H CHODNIKI
KOSTKA BETONOWA 6,0 cm
PIASEK ZAGĘSZCZONY 4,0 cm
ŻWIR ZAGĘSZCZONY UBIJANY WARSTWAMI 25,0 cm
- ◊ I OPASKA WOKÓŁ BUDYNKU
ŻWIR SORTOWANY O DROBNEJ FRAKCJI 10,0 cm
ŻWIR SORTOWANY GRUBSZEJ FRAKCJI 25,0 cm



- LEGENDA:
- ◊ RZĘDZA POZIOMU WYKOŃCZONEGO
 - ◊ RZĘDZA POZIOMU KONSTRUKCYJNEGO
 - ◊ SKALA 1:200 RYS. ADP
 - ◊ SKALA 1:50 RYS. ADP
 - ◊ OZNACZENIE PRZEKROJU
 - ◊ NUMER RYSUNKU
 - ◊ OZNACZENIE PRZEKROJU
 - ◊ NUMER RYSUNKU
 - ◊ NUMER POMIESZCZENIA
 - ◊ NAZWA POMIESZCZENIA
 - ◊ RODZAJ POSADZKI
 - ◊ POWIERZCHNIA
 - ◊ O1 SYMBOL OKNA, PRZEŚCILENIA LUB KRATY
 - ◊ I SYMBOL RODZAJU PRZEGRODY PIONOWEJ
 - ◊ A SYMBOL RODZAJU PRZEGRODY POZIOMEJ
 - ◊ 3,0% SYMBOL SPADKU POWIERZCHNI
 - ◊ 8,88 RZĘDZA POZIOMU
 - ◊ 4,34 RZĘDZA POZIOMU WYKOŃCZONEGO
 - ◊ 4,32 RZĘDZA POZIOMU KONSTRUKCYJNEGO
 - ◊ H SYMBOL HYDRANTU WEWNĘTRZNEGO
 - ◊ SYMBOL GASIENICY
 - ◊ SYMBOL POMIESZCZEŃ PRZYSTOSOWANYCH DLA OSÓB NIEPEŁNOSPRAWNYCH
 - ◊ SYMBOL TABLICY ROZDZIELCZEJ
 - ◊ SYMBOL GAZOWEGO PUNKTU REDUKCYJNEGO
 - ◊ OK SYMBOL CENTRALI ODWYMNIANIA

mp project  **mirosław pacek**
 ul. Bałicka 134
 30-149 KRAKÓW
 tel.: + 48 12 6618235
 fax.: + 48 12 6618236
 email: biuro@mpproject.pl

MP PROJECT Mirosław Pacek
 ul. Bałicka 134
 30-149 KRAKÓW
 tel.: + 48 12 6618235
 fax.: + 48 12 6618236
 email: biuro@mpproject.pl

Nazwa inwestycji:	HALA WIDOWISKOWO - SPORTOWA 18x40		
Investor:			
Adres inwestycji:			
Branża:	ARCHITEKTURA		
Faza:	PROJEKT BUDOWLANY		
Projektant adaptacji:			Data adaptacji:
Sprawdzający adaptacji:			
Autor projektu typowego:	mgr inż. arch. GRZEGORZ MIĄSKO UPR. 128/99	Uprawnienia budowlane do projektowania bez ograniczeń w specjalności architektonicznej	Data projektu typowego:
Weryfikator projektu typowego:	mgr inż. arch. AGNIESZKA MIĄSKO UPR. 129/99	Uprawnienia budowlane do projektowania bez ograniczeń w specjalności architektonicznej	MARZEC 2011
Opracowanie projektu typowego:	mgr inż. arch. GRZEGORZ MIĄSKO		
Nazwa rysunku:	PRZEKRÓJ 1-1		Skala: 1:50
			Numer rysunku: A-10