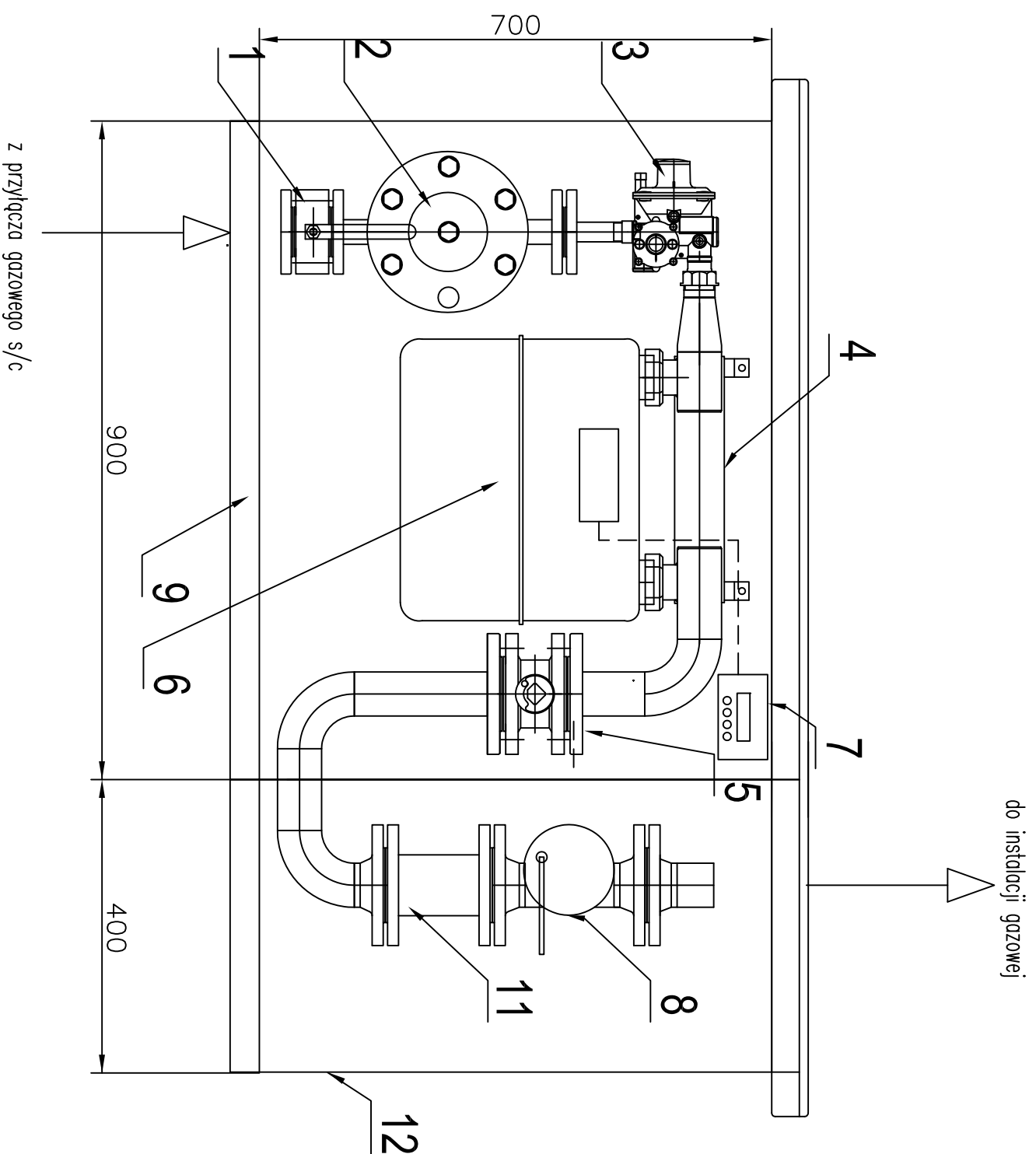



Schemat układu redukcyjno-pomiarowego gazu



- OZNACZENIA:**
1. Zawór kominowy DN25
 2. Filtr gazu DN25
 3. Reduktor gazowy R50
 4. Monozłazce pod gazomierz G10
 5. Zawór kominowy DN50
 6. Gazomierz mechaniczny G10 z nadajnikiem impulsów
 7. Rejestrator szczytów godzinowych z modemem GSM
 8. Zawór elektromagnetyczny MAG-3 DN50
 9. Szafka metalowa ocynkowana 900x400x700
 10. Monoblok izolacyjny
 11. Szafka metalowa ocynkowana 400x400x700
 12. Szafka metalowa ocynkowana 400x400x700

UWAGA:
Zawór elektromagnetyczny oraz czujniki stężenia metanu w kotłowni podłączyć do centrali zasilająco-sterującej zlokalizowanej w pomieszczeniu portiera. Centralkę wyposażyć w syrenę dźwiękową i lampkę sygnalizacyjną.

 mmp project MP PROJECT Mirosław Pacek ul. Bałicka 134 30-149 KRAKÓW tel.: + 48 12 6618235 fax.: + 48 12 6618236 email: biuro@mppproject.pl	
Nazwa inwestycji:	HALA WIDOWISKOWO - SPORTOWA 18,0 x 40,0
Investor:	
Adres inwestycji:	
Branża:	SANITARNA
Faza:	PROJEKT BUDOWLANY
Projektant adaptacji:	
Sprawdzający adaptacji:	
Autor projektu typowego:	MGR INŻ. JOANNA HOJDYS NR UPR. MAP/0230/POOS/05 w specjalności instalacyjnej do projektowania do projektowania bez ograniczeń
Weryfikator projektu typowego:	MGR INŻ. BARBARA MAKAR NR UPR. MAP/0257/PWOS/06 w specjalności instalacyjnej do projektowania i kierowania robotami budowlanymi bez ograniczeń
Opracowanie projektu typowego:	MGR INŻ. MARTA PACH KAROLINA DUL
Nazwa rysunku:	INSTALACJA GAZOWA SCHEMAT UKŁADU REDUKCYJNO-POMIAROWEGO
Skala:	-
Numer rysunku:	MX-03
Data projektu typowego:	16.11.2009
Data adaptacji:	