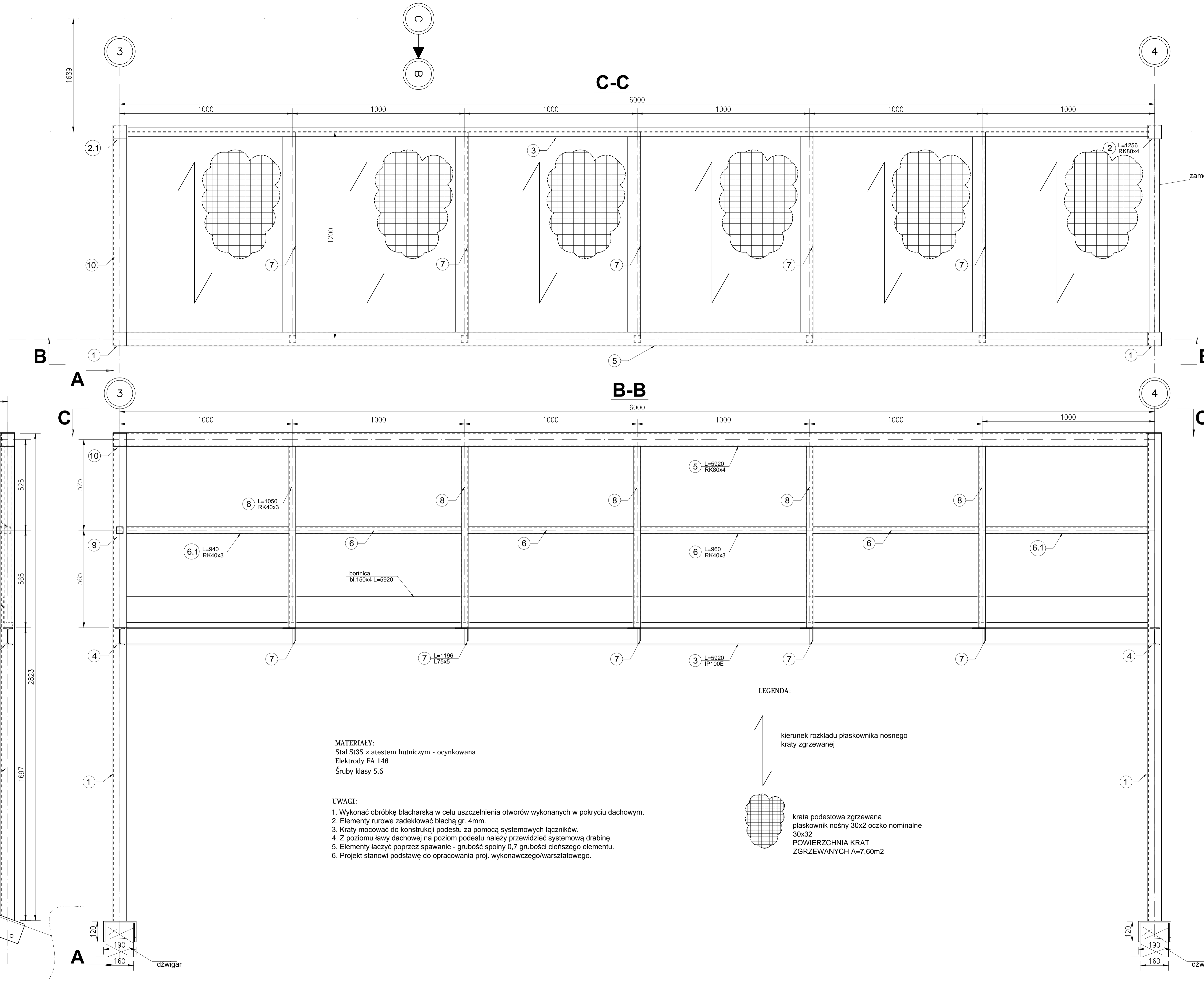
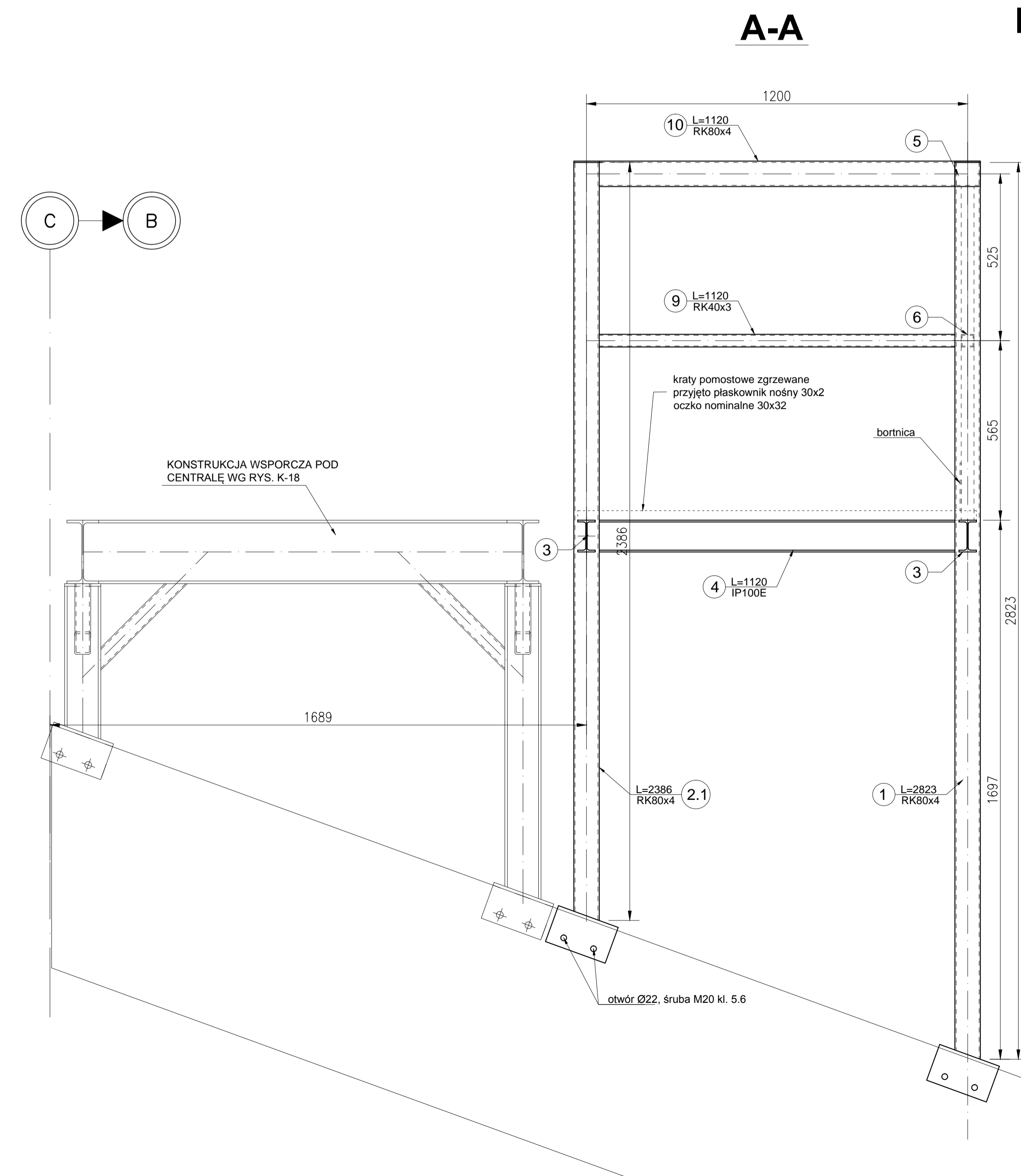


Zestawienie materiałów								
	szt.	poz.	sztuk [ilość]	Profil/grubość /szerokość blachy	długość [mm]	masa jedn. [kg/m]	masa jednego elementu	masa całkowita
Podest 1	1	1	2	RK 80x4	2823	9,00	25,41	50,81
	2	1	1	RK 80x4	1256	9,00	11,30	11,30
	2.1	1	1	RK 80x4	2386	9,00	21,47	21,47
	3	2	2	IP100E	5920	8,10	47,95	95,90
	4	2	2	IP100E	1120	8,10	9,07	18,14
	5	1	1	RK 80x4	5920	9,00	53,28	53,28
	6	4	4	RK40x3	960	3,17	3,04	12,17
	6.1	2	2	RK40x3	940	3,17	2,98	5,96
	7	5	5	L75x5	1196	5,76	6,89	34,44
	8	5	5	RK40x3	1050	3,17	3,33	16,64
9	1	1	RK40x3	1120	3,17	3,55	3,55	
10	1	1	RK 80x4	1120	9,00	10,08	10,08	
BORTNICA	1	1	1	bl.150x4	5920	4,71	27,88	27,88
<b>ŁĄCZNIE STAL (KG)=</b>							361,7	
DODATEK NA SPÓJNYE 2%								7,23
RAZEM								369



**MATERIAŁY:**  
 Stal St3S z atestem hutniczym - ocynkowana  
 Elektrody EA 146  
 Śruby klasy 5.6

- UWAGI:**
- Wykonać obróbkę blacharską w celu uszczelnienia otworów wykonanych w pokryciu dachowym.
  - Elementy rurowe zadeklować blachą gr. 4mm.
  - Kraty mocować do konstrukcji podestu za pomocą systemowych łączników.
  - Z poziomu ławy dachowej na poziom podestu należy przewidzieć systemową drabinę.
  - Elementy łączyć poprzez spawanie - grubość spoiny 0,7 grubości cięższego elementu.
  - Projekt stanowi podstawę do opracowania proj. wykonawczego/warsztatowego.

**LEGENDA:**

↑  
 kierunek rozkładu płaskownika nosnego kraty zgrzewanej

↑  
 kratka podestowa zgrzewana płaskownik nośny 30x2 oczko nominalne 30x32  
**POWIERZCHNIA KRAT ZGRZEWANYCH A=7,60m<sup>2</sup>**

**IZOMETRIA**



		<b>MP PROJECT</b> Mirosław Pacek ul. Bałucka 134 30-149 KRAKÓW tel.: + 48 12 6618235 fax.: + 48 12 6618236 email: biuro@mpproject.pl	
Nazwa inwestycji:	HALA WIDOWISKOWO - SPORTOWA 18,0 x 40,0		
Investor:			
Adres inwestycji:			
Branża:	KONSTRUKCJE		
Faza:	PROJEKT BUDOWLANY		
Projektant adaptacji:		Data adaptacji:	
Sprawdzający adaptacji:			
Autor projektu typowego:	mgr inż. MIROSLAW PACEK <small>do projektowania bez ograniczeń w specjalności konstrukcyjno-budowlanej</small>	NR 3696	Data projektu typowego: 12.2009
Weryfikator projektu typowego:	mgr inż. AGNIESZKA JABŁOŃSKA <small>do projektowania bez ograniczeń w specjalności konstrukcyjno-budowlanej</small>	NR 3696/POK017	
Opisowanie projektu typowego:	mgr inż. ELŻBIETA JANDA mgr inż. SZYMON SOBCZYK	mgr inż. ELŻBIETA PYTEL mgr inż. MALGORZATA SROCZYŃSKA	
Nazwa rysunku:	KONSTRUKCJA STALOWA PODESTU	Skala:	1:10
Numer rysunku:			K-19