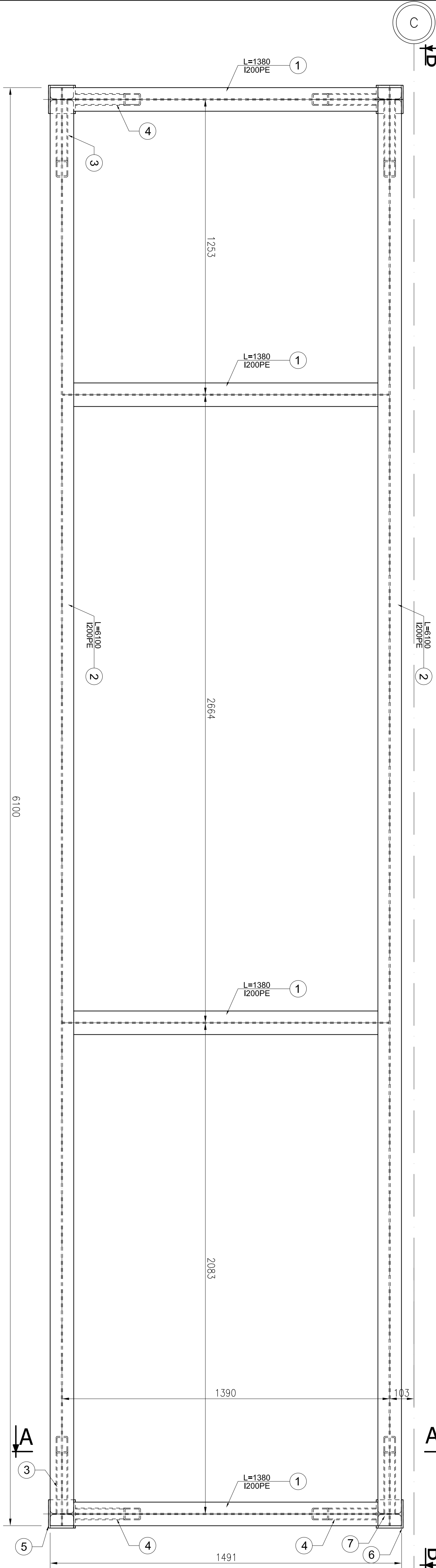
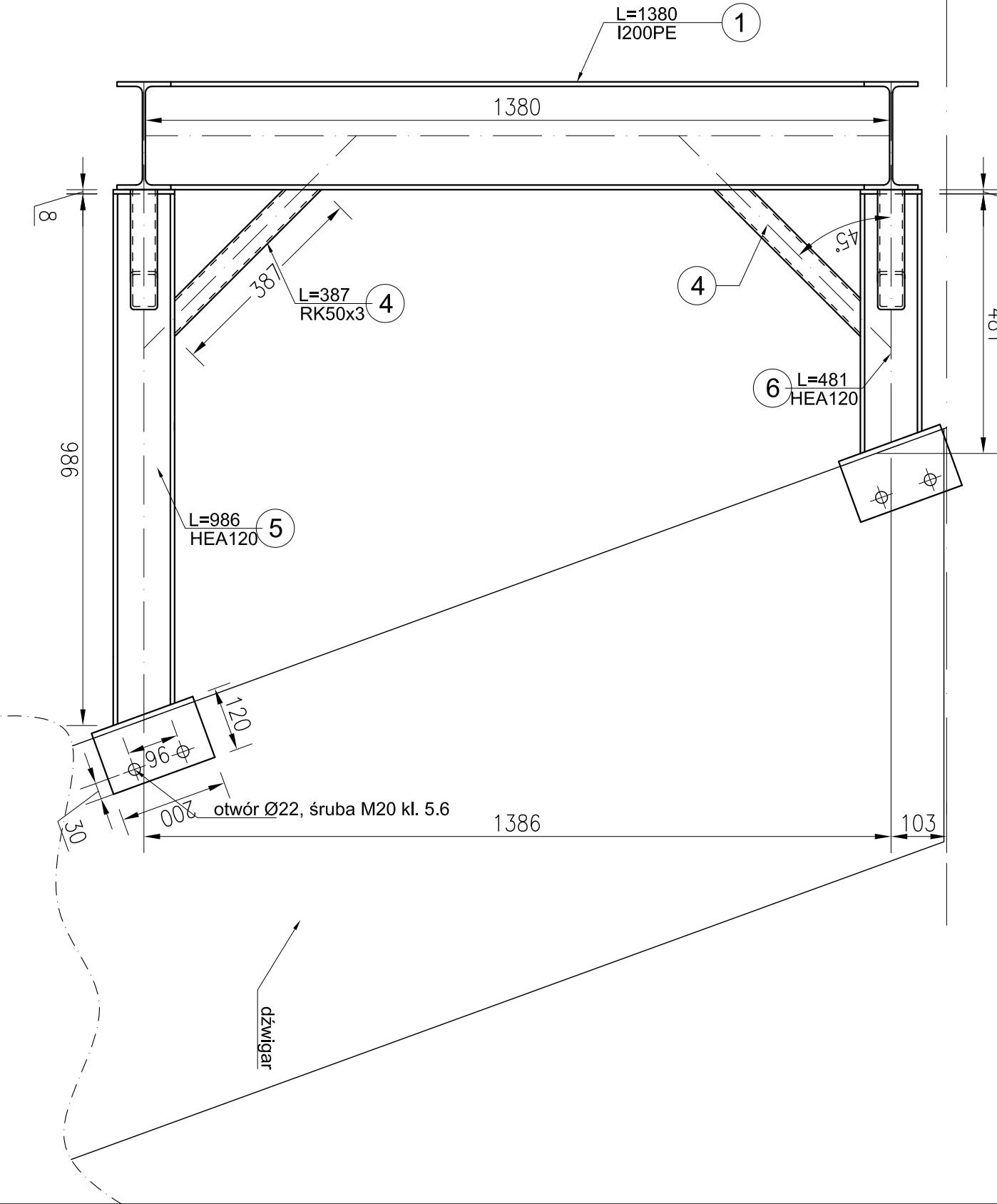


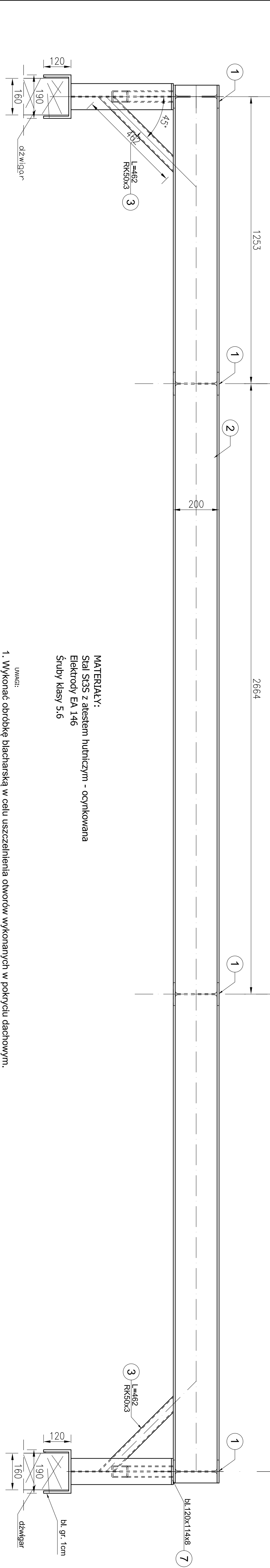
WIDOK Z GÓRY



PRZEKRÓJ A-A




PRZEKRÓJ B-B



MATERIAŁY:
 Stal S235 z atestem hutniczym - ocynkowana
 Elektrody EA 146
 Śruby klasy 5.6

UWAGI:

1. Wykonać obróbkę blacharską w celu uszczelnienia otworów wykonanych w pokryciu dachowym.
2. Załącznikiem do projektu jest karta techniczna na podstawie której sporządzono niniejszy projekt.
3. Projekt stanowi podstawę do opracowania proj. wykonawczego/warsztatowego.

<p>mp project  mirosław pacek ul. Bałicka 134 30-149 KRAKÓW tel.: + 48 12 6618235 fax.: + 48 12 6618236 email: biuro@mpproject.pl</p>		<p>MP PROJECT Mirosław Pacek ul. Bałicka 134 30-149 KRAKÓW tel.: + 48 12 6618235 fax.: + 48 12 6618236 email: biuro@mpproject.pl</p>	
Nazwa inwestycji:	HALA WIDOWISKOWO - SPORTOWA 18,0 x 40,0	Autor projektu typowego:	mgr inż. MIROSLAW PACEK
Adres inwestycji:		Weryfikator projektu typowego:	mgr inż. AGNIESZKA JABLONSKA
Investor:		Opracowanie projektu typowego:	mgr inż. ELZBIETA JANDA
Brandz:	KONSTRUKCJE PROJEKT BUDOWLANY	Przebieg nadzoru nad realizacją (nazwisko i imię):	mgr inż. SZYMON SOB CZYK
Faza:		Przebieg nadzoru nad realizacją (nazwisko i imię):	mgr inż. ELZBIETA PYTEL
Projektant adaptacji:		Przebieg nadzoru nad realizacją (nazwisko i imię):	mgr inż. MAŁGORZATA SPOCZYNSKA
Sprawdzający adaptację:		Przebieg nadzoru nad realizacją (nazwisko i imię):	
Autor projektu typowego:		Data projektu typowego:	12.2009
Weryfikator projektu typowego:		Skala:	1:50
Opisowanie projektu typowego:		Numer rysunku:	K-18
Nazwa rysunku:	POD CENTRALE WENTYLACYJNA		