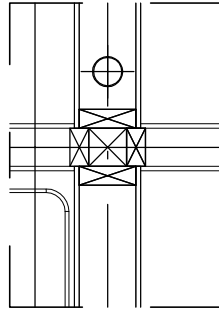


WD

## WPUSTY DACHOWE

Odprowadzenie wód deszczowych w ścianie za pomocą rur  $\varnothing 75$  podgrzewany kosz przejście w prześwicie między budynkami a ziemią zabezpieczone. Rura odprowadzająca  $\varnothing 75$  ocieplona pianką i obłożona/zamknięta w kolejnej rurze pvc  $\varnothing 150$



RZUT skala 1:20

WD	STANDARD+
ILOŚĆ ELEMENTÓW	5

**PROJEKT ZAMIENNY**