

SZ 1Da

PANEL ŚCIENNY ZEWNĘTRZNY

Warstwowy panel ścienny,  
drewniane elementy konstrukcyjne o  
wymiarze 5x10cm z drzwiami wejściowymi  
zewnętrznymi w konstrukcji drewnianej

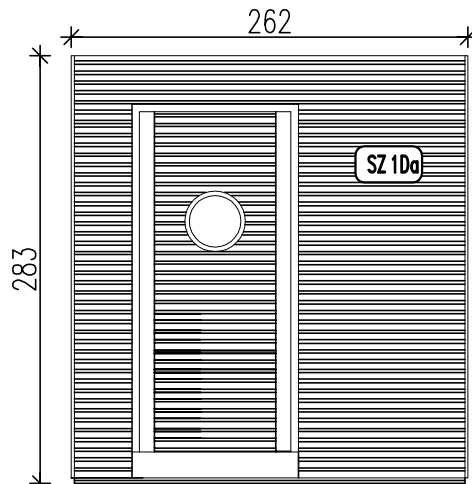
Warstwowy panel ścienny,  
drewniane elementy konstrukcyjne o wymiarze  
5x10cm z drzwiami wejściowymi zewnętrznymi  
w konstrukcji drewnianej

**7,00x3,00 / 3,00x5,00 (fazowane) – deski  
sosnowe**, zaimpregnowane montowane na  
gwoździe ocynkowane do podkonstrukcji  
drewnianej

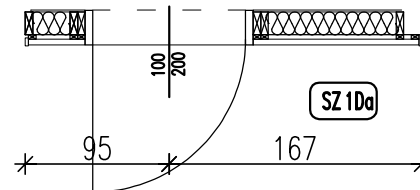
**3,00 – przestrzeń wentylacyjna**  
**0,002-folia wiatro izolacyjna** stabilizowana  
**15,00- wełna mineralna** ( $\lambda 0,035$  W/m<sup>2</sup>K,  
obciążenie charakterystyczne ciężarem  
własnym 0,40 kN/m<sup>3</sup>) montowana pomiędzy  
konstrukcję drewnianą z elementów o wym.  
5x10cm

**0,002-folia paraizolacyjna stabilizowana**  
(opór dyfuzyjny SD 600)

**1,20- płyta OSB 3**, wytrzymałość główna na  
zginanie; oś główna 20 N/mm<sup>2</sup>



WIDOK 1:50



RZUT 1:50

SZ 1Da	STANDARD+
ILOŚĆ ELEMENTÓW	1

PROJEKT ZAMIENNY