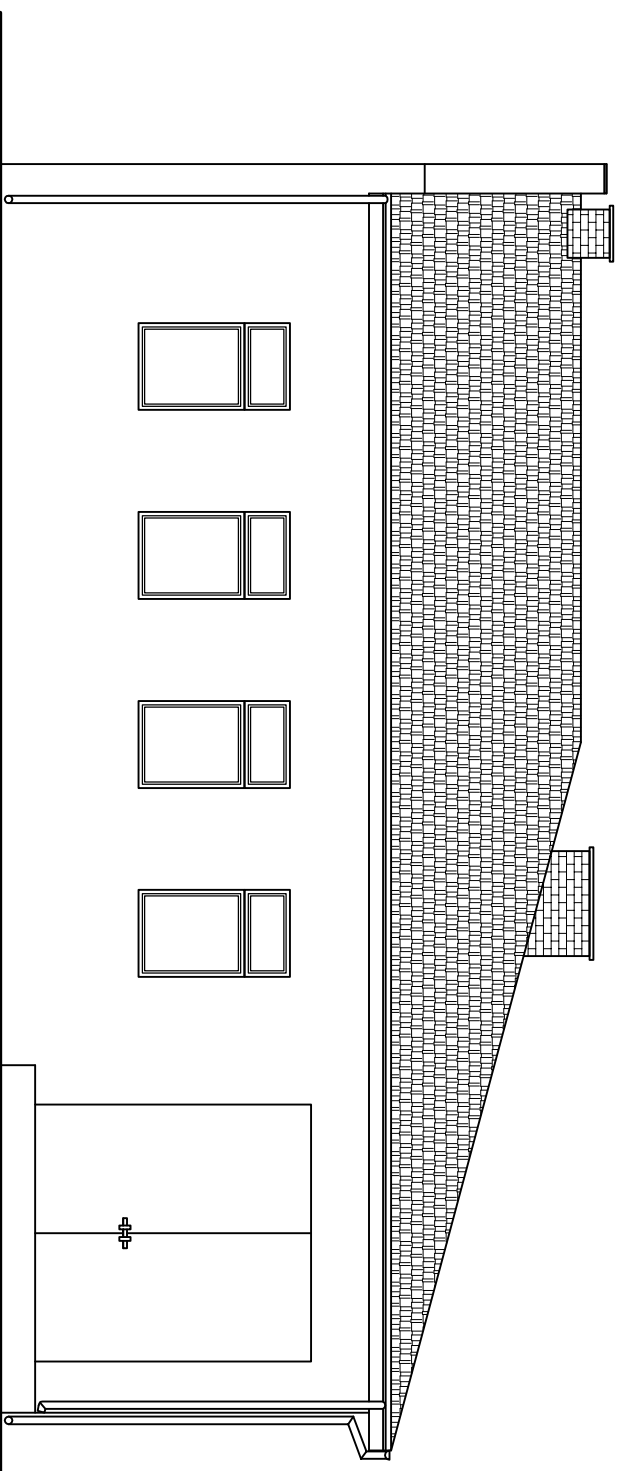



Elewacja Południowa



Elewacja Północna

 <b>PRACOWNIA PROJEKTOWA "MAXPOL"</b> Zeromskiego 31A tel. (048) 385-09-57	projektował:	mgr inż. arch. Jacek Kapusta	nr upr. bud.	UAN-II-K-8386/ 137/98	data:	03.2014*	podpis:
	sprawdził:	mgr inż. arch. Tadeusz Derlatka	148/70	03.2014*			
	opracował:	mgr inż. Mateusz Purchala		03.2014*			
<b>FAZA: projekt architektoniczno-budowlany.</b> Inwestor:		Ochotnicza Straż Pożarna w Klonówku		skłóci:			
Obiekt: Rozbudowa budynku remizy strażackiej z infrastrukturą techniczną		Tytuł rysunku:		nr rysunku:			
Lokalizacja: Klonówek dz. nr 284/2, gm. Gózd, Obręb 0013 - Klonówek, ark. 1		Elewacje 1		nr rysunku:		<b>5/A</b>	
Niniejszy projekt jest własnością jego autorów. Kopiowanie, publikowanie oraz wykorzystanie projektu do jakichkolwiek innych celów bez wiedzy i zgody autorów jest zabronione na mocy Ustawy o Prawie Autorskim i prawach pokrewnych z dnia 4 lutego 1994 r. (Dz. U. z 1994r., nr 24, poz.83)							