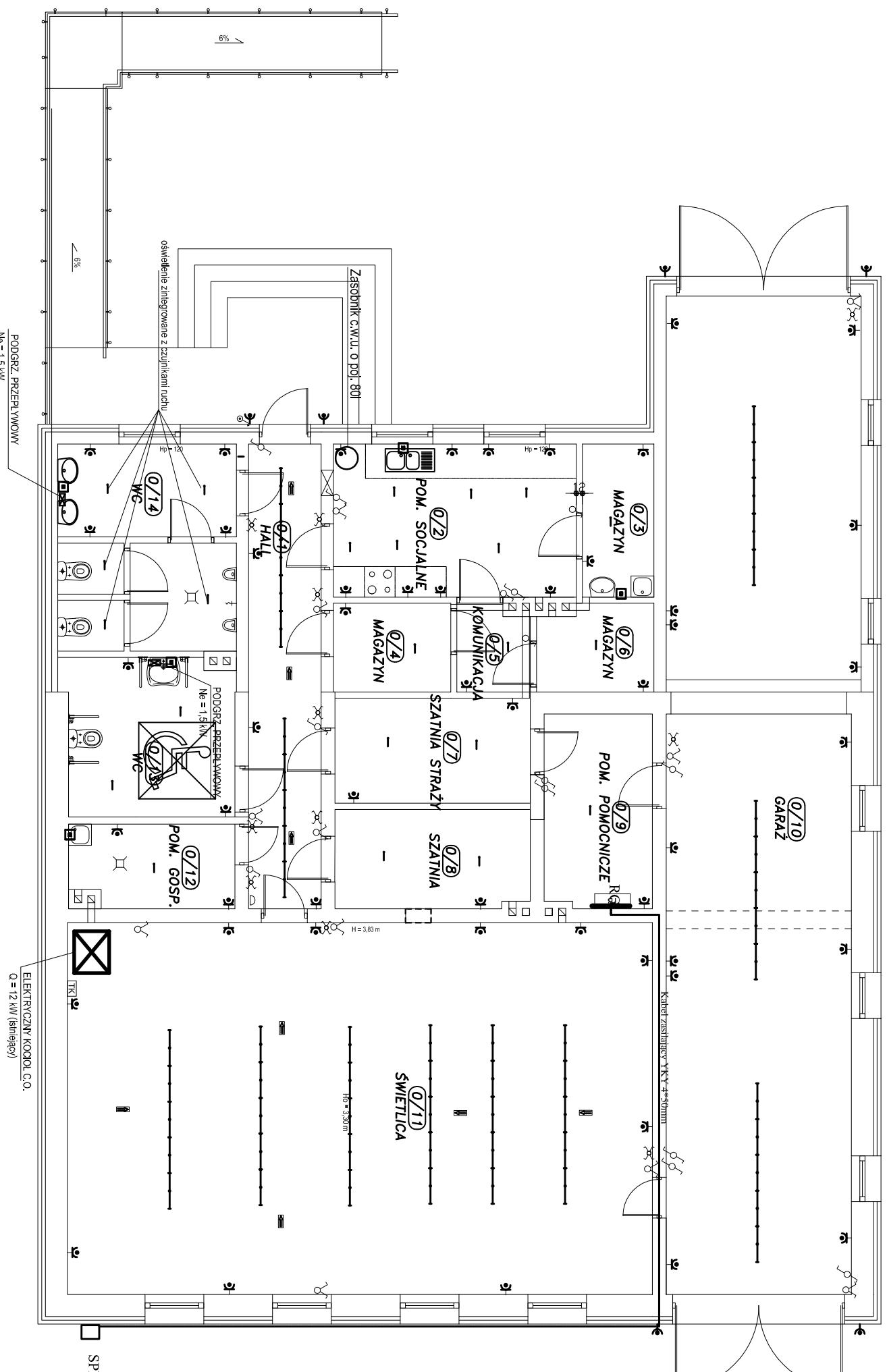


WYKAZ POMIESZCZEN			
POMIESZCZENIE	lpm	PODLOGA	
01 HALL	12,93	pl/dł. ceram.	
02 KUCHNIA	14,28	pl/dł. ceram.	
03 POM. SOCIALNE	4,2	pl/dł. ceram.	
04 MAGAZYN 1	4,07	pl/dł. ceram.	
05 KOMUNIKACJA	2,43	pl/dł. ceram.	
06 MAGAZYN 2	4,02	pl/dł. ceram.	
07 SZATNIA STRAŻY POŻARNEJ	7,98	pl/dł. ceram.	
08 SZATNIA GOSPODARSTWA	7,38	pl/dł. ceram.	
09 POM. POMOCNICZE	8,01	pl/dł. ceram.	
010 GARAZ	70,98	wyl. bet.	
011 SWIETLICA	83,54	pl/dł. ceram.	
012 POM. GOSPODARSTWA	5,41	pl/dł. ceram.	
013 WŁC. KOBLET/NIEPEŁN.	10,20	pl/dł. ceram.	
014 WŁC. MĘSKIE	13,32	pl/dł. ceram.	
RAZEM/POW.	248,88	m²	

Zakładana maksymalna liczba gości - 50 osób:
- 20 Kobiet
- 30 Mężczyzn



OZNACZENIA:

- Kabel zasilający XKY 4*50mm
- Rozdzielna wnękowa
- Ciężka szyna uziemniająca
- Zestawk uziemniący
- Gniazdo jednofazowe ogólnego zastosowania (niemieckie)
- Gniazdo 3-fazy
- Wypust oświetleniowy sufitowy
- Wypust oświetleniowy ścienny
- Wyłącznik oświetlenia podłogowy
- Wyłącznik oświetlenia podłogowy
- Wyłącznik oświetlenia schodowy
- Wyłącznik krzyżowy schodowy
- Oprawa świetłowodowa 1x58W pojedyncza lub do montażu w system lini światłowod TTX 150EI
- Przycisk dzwonek hemmetyczny
- Dzwonek elektryczny
- Oprawa kierunkowa oświetlenia ewakuacyjnego (z inwerternem podtarczynie napięcia)

		PRACOWNIA PROJEKTOWA "MAXPOL" Zeromskiego 51a tel: (048) 385-09-57	
projektant:	Inż. Dariusz Kubal	nr upr. bud.:	GP-4L63/2775
opracowanie:	mgr inż. Karol Miróz	data:	03 2014
FAZA: ELEKTRYKA			
Obiekt:	Investor:	skala:	
Rozbudowa budynku remizy strażackiej z infrastrukturą techniczną	Gmina Gózd	1:100	
Adres:	Typ i rysunek:	nr rysunku:	
Klonówek dz. nr 284/2, gm. Gózd	Tytuł rysunku:	RZUT PARTERU - INSTALACJA ELEKTRYCZNA	
Olędz 0013 - Klonówek, ark.1		nr rysunku:	
		1/E	
Mniejszy projekt jest własnością jego autorów. Kopionami, publikacjami oraz wykorzystaniem projektu do publikacji w innych celach bez wiedzy i zgody autorów jest zabronione na mocy Ustawy o Prawie Autorskim i prawach pokrewnych z dnia 4 lutego 1994 r. (Dz. U. z 1994r., nr 24, poz.83)			