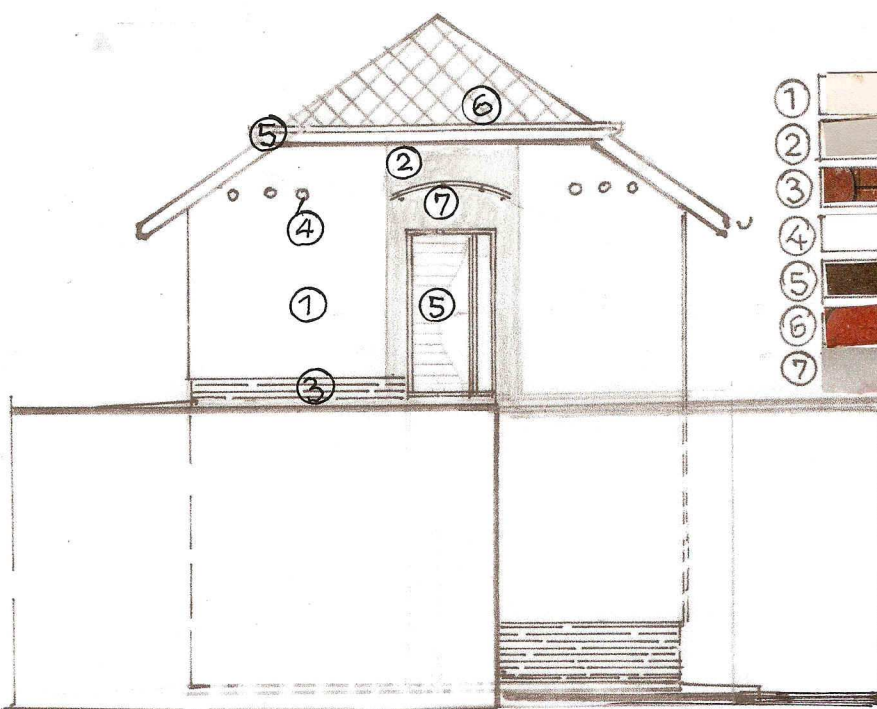


Elewacja północna 1:100



Elewacja wschodnia 1:100

- | | | |
|---|--|-----------------------------|
| ① | | F-2180 Y=35% |
| ② | | F-2150 Y=64% |
| ③ | | płytki klinkierowe |
| ④ | | ramy okien kratki wlot went |
| ⑤ | | drzwi, rynny rury spust. |
| ⑥ | | dachówka bitumiczna |
| ⑦ | | konstr. zadasz. |

ZAKŁAD EKSPERTYZ I PROJEKTOWANIA OCZYSZCZALNI ŚCIEKÓW W KIELCACH - MGR INŻ. ADAM MARZEC				Brania Architektura
	<i>Imię i nazwisko</i>	<i>Numer uprawnień</i>	<i>Podpis</i>	<i>Data</i>
Projektował	mgr inż. arch. Zofia Polak	497/kł/73		02.2012
Sprawdził	mgr inż. arch. Maria Jackowska	470/80		
Investycja	Rozbudowa oczyszczalni ścieków w msc. GÓZD.			Skala 1:100
Obiekt	Budynek techniczny (3)			Stadium P.B.
Przedmiot rysunku	Elewacje-kalorys tyka			Numer rysunku 11.