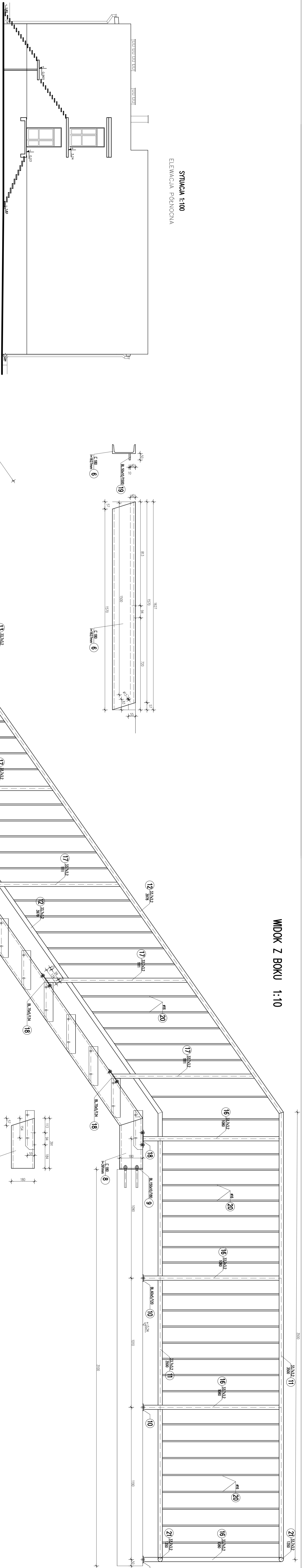
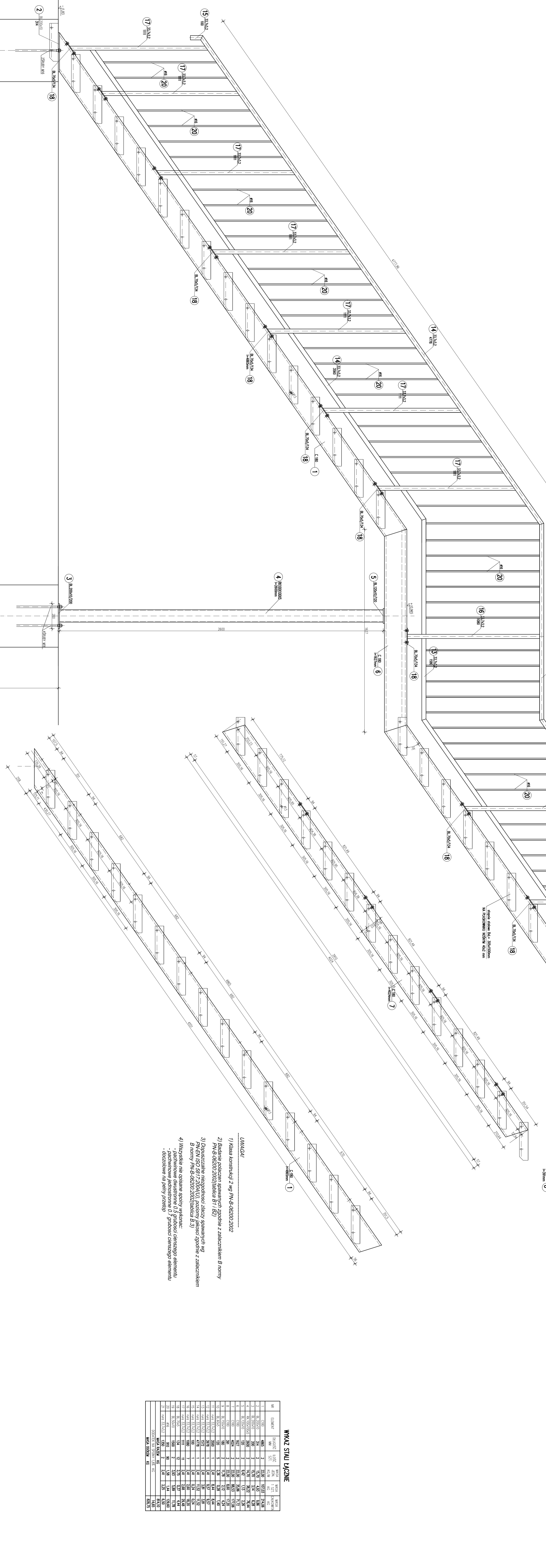
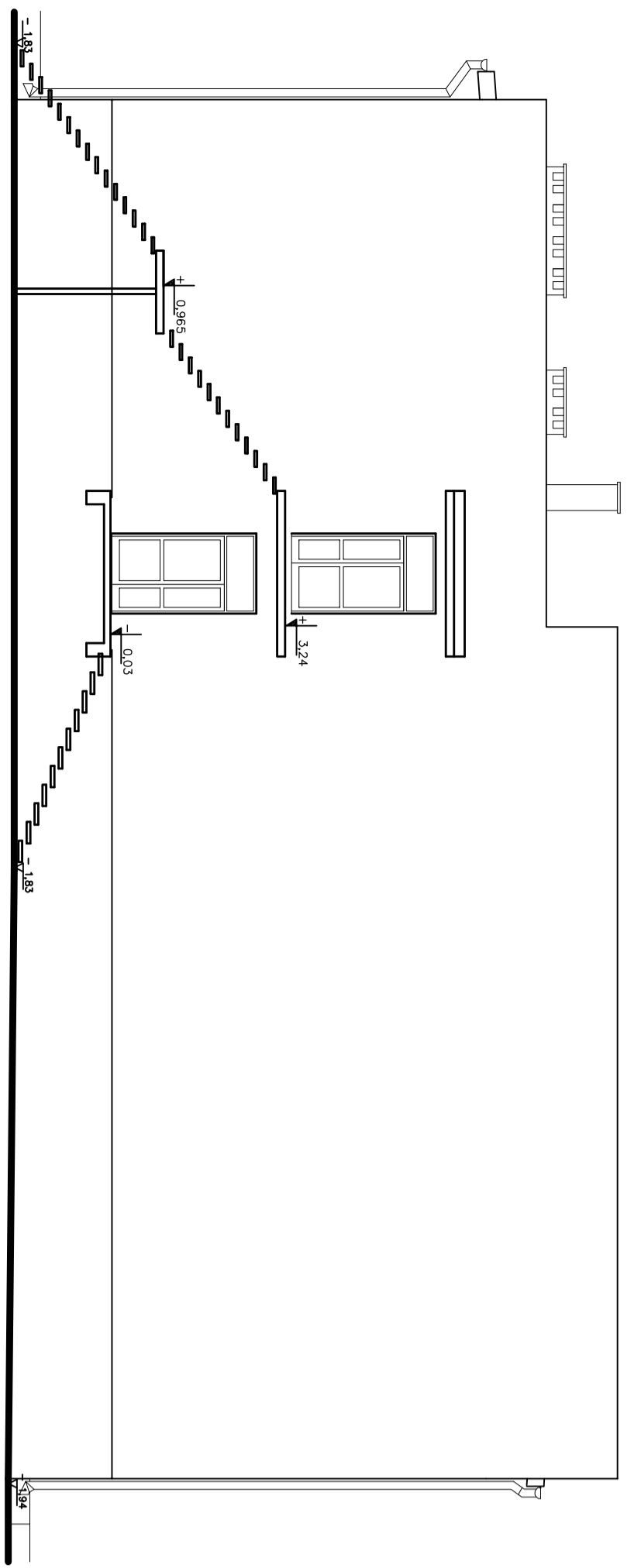


WIDOK Z BOKU 1:10



STUJACIA 1:100
ELEWACJA PODCZYNNA



- LWIAGI**
- 1) Balustrada wykonana z rurki stalowej ocynkowanej z lakierowaniem B w kolorze RAL 7035 (szary) z podkładkami z tworzywa sztucznego.
 - 2) Wykonanie balustrady z rurki stalowej ocynkowanej z lakierowaniem B w kolorze RAL 7035 (szary) z podkładkami z tworzywa sztucznego.
 - 3) Wykonanie schodów z betonu C16/20 z wykończeniem z gładką powierzchnią.
 - 4) Wykonanie schodów z betonu C16/20 z wykończeniem z gładką powierzchnią.

NO	TYTUŁ	WZGLĘDNY WYKAZ	WZGLĘDNY WYKAZ	WZGLĘDNY WYKAZ
1	Stalowa rurka Ø 40 x 2,0	3,000	3,000	3,000
2	Stalowa rurka Ø 40 x 2,0	3,000	3,000	3,000
3	Stalowa rurka Ø 40 x 2,0	3,000	3,000	3,000
4	Stalowa rurka Ø 40 x 2,0	3,000	3,000	3,000
5	Stalowa rurka Ø 40 x 2,0	3,000	3,000	3,000
6	Stalowa rurka Ø 40 x 2,0	3,000	3,000	3,000
7	Stalowa rurka Ø 40 x 2,0	3,000	3,000	3,000
8	Stalowa rurka Ø 40 x 2,0	3,000	3,000	3,000
9	Stalowa rurka Ø 40 x 2,0	3,000	3,000	3,000
10	Stalowa rurka Ø 40 x 2,0	3,000	3,000	3,000
11	Stalowa rurka Ø 40 x 2,0	3,000	3,000	3,000
12	Stalowa rurka Ø 40 x 2,0	3,000	3,000	3,000
13	Stalowa rurka Ø 40 x 2,0	3,000	3,000	3,000
14	Stalowa rurka Ø 40 x 2,0	3,000	3,000	3,000
15	Stalowa rurka Ø 40 x 2,0	3,000	3,000	3,000
16	Stalowa rurka Ø 40 x 2,0	3,000	3,000	3,000
17	Stalowa rurka Ø 40 x 2,0	3,000	3,000	3,000
18	Stalowa rurka Ø 40 x 2,0	3,000	3,000	3,000
19	Stalowa rurka Ø 40 x 2,0	3,000	3,000	3,000
20	Stalowa rurka Ø 40 x 2,0	3,000	3,000	3,000
21	Stalowa rurka Ø 40 x 2,0	3,000	3,000	3,000
22	Stalowa rurka Ø 40 x 2,0	3,000	3,000	3,000
23	Stalowa rurka Ø 40 x 2,0	3,000	3,000	3,000
24	Stalowa rurka Ø 40 x 2,0	3,000	3,000	3,000
25	Stalowa rurka Ø 40 x 2,0	3,000	3,000	3,000
26	Stalowa rurka Ø 40 x 2,0	3,000	3,000	3,000
27	Stalowa rurka Ø 40 x 2,0	3,000	3,000	3,000
28	Stalowa rurka Ø 40 x 2,0	3,000	3,000	3,000
29	Stalowa rurka Ø 40 x 2,0	3,000	3,000	3,000
30	Stalowa rurka Ø 40 x 2,0	3,000	3,000	3,000
31	Stalowa rurka Ø 40 x 2,0	3,000	3,000	3,000
32	Stalowa rurka Ø 40 x 2,0	3,000	3,000	3,000
33	Stalowa rurka Ø 40 x 2,0	3,000	3,000	3,000
34	Stalowa rurka Ø 40 x 2,0	3,000	3,000	3,000
35	Stalowa rurka Ø 40 x 2,0	3,000	3,000	3,000
36	Stalowa rurka Ø 40 x 2,0	3,000	3,000	3,000
37	Stalowa rurka Ø 40 x 2,0	3,000	3,000	3,000
38	Stalowa rurka Ø 40 x 2,0	3,000	3,000	3,000
39	Stalowa rurka Ø 40 x 2,0	3,000	3,000	3,000
40	Stalowa rurka Ø 40 x 2,0	3,000	3,000	3,000
41	Stalowa rurka Ø 40 x 2,0	3,000	3,000	3,000
42	Stalowa rurka Ø 40 x 2,0	3,000	3,000	3,000
43	Stalowa rurka Ø 40 x 2,0	3,000	3,000	3,000
44	Stalowa rurka Ø 40 x 2,0	3,000	3,000	3,000
45	Stalowa rurka Ø 40 x 2,0	3,000	3,000	3,000
46	Stalowa rurka Ø 40 x 2,0	3,000	3,000	3,000
47	Stalowa rurka Ø 40 x 2,0	3,000	3,000	3,000
48	Stalowa rurka Ø 40 x 2,0	3,000	3,000	3,000
49	Stalowa rurka Ø 40 x 2,0	3,000	3,000	3,000
50	Stalowa rurka Ø 40 x 2,0	3,000	3,000	3,000

UWAGI

– USTUPOWANE wg PRZYKŁADU ARCHYTEKTONICZNEGO
– SZRUBY DO FUNDAMENTÓW WKŁADANE WŁASNYMI HŁT N11-H1-200

STAL PROFIL S235
ELEKTRODA ER 1.46
SZRUBY KL. 4.8(4)

SCHODY ZEWNĘTRZNE NA POZ. +3,24 skłdo 1:20

OPIS	WZGLĘDNY WYKAZ	WZGLĘDNY WYKAZ	WZGLĘDNY WYKAZ	WZGLĘDNY WYKAZ
1. Schody zewnętrzne na poz. +3,24 skłdo 1:20	3,000	3,000	3,000	3,000
2. Balustrada wykonana z rurki stalowej ocynkowanej z lakierowaniem B w kolorze RAL 7035 (szary) z podkładkami z tworzywa sztucznego.	3,000	3,000	3,000	3,000
3. Wykonanie balustrady z rurki stalowej ocynkowanej z lakierowaniem B w kolorze RAL 7035 (szary) z podkładkami z tworzywa sztucznego.	3,000	3,000	3,000	3,000
4. Wykonanie schodów z betonu C16/20 z wykończeniem z gładką powierzchnią.	3,000	3,000	3,000	3,000
5. Wykonanie schodów z betonu C16/20 z wykończeniem z gładką powierzchnią.	3,000	3,000	3,000	3,000