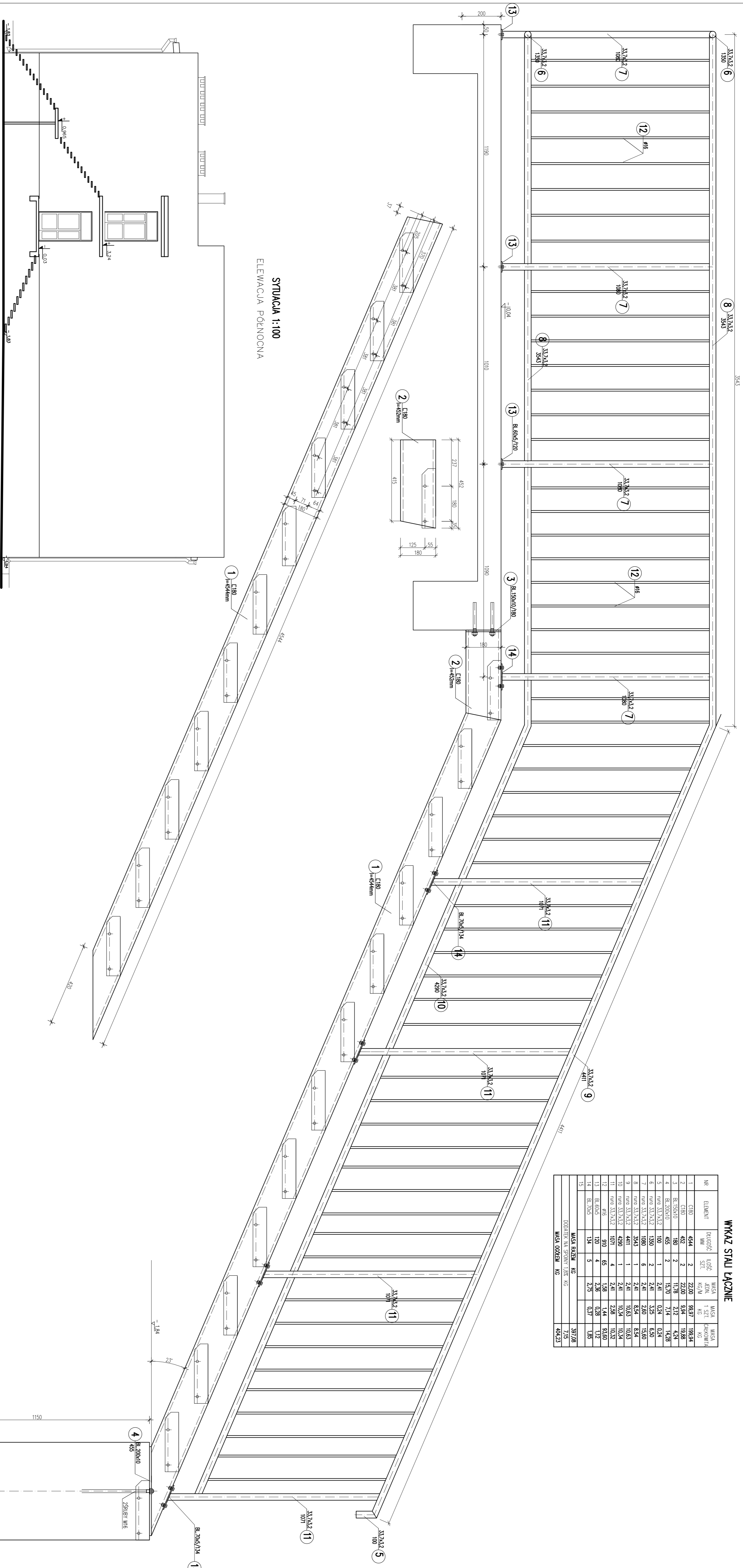


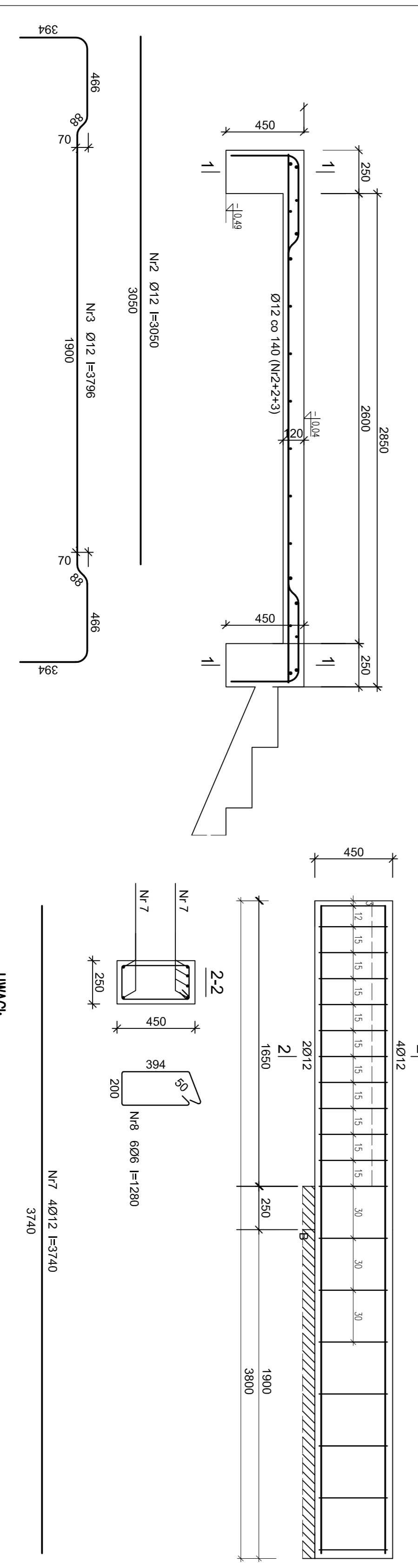
WYKAZ STALI ŁĄCZNE

Nr	Element	Długość [m]	Ilość szt.	Masa [kg]	Masa [kg]	Masa [kg]
1	CI80	454	2	22,0	88,7	188,24
2	CI80	452	2	22,0	88,4	188,88
3	BL150x10	180	2	11,78	23,2	42,4
4	BL200x10	45	2	15,70	71,4	12,38
5	stal S355K2	100	1	2,41	0,24	0,24
6	stal S355K2	1350	2	2,41	2,32	8,50
7	stal S355K2	1050	6	2,41	2,90	8,50
8	stal S355K2	441	1	2,41	10,5	10,54
9	stal S355K2	420	1	2,41	10,54	10,54
10	stal S355K2	107	4	2,41	2,8	10,32
11	stal S355K2	107	4	2,38	0,28	1,12
12	stal S355K2	910	4	1,58	1,44	3,60
13	BL100x10	120	4	2,38	0,28	1,12
14	BL100x10	134	5	2,75	0,37	1,85
15						
Masa razem				46	397,28	
Długość wzdłuż linii				182	715	
Masa całkowita				46	464,23	



STUJACJA 1:100
ELEWACJA POŁOŻONA

ZBROJENIE PŁYTY SPOCZNIKOWEJ 1:20



Wykaz zbrojenia dla płyty spoczynkowej

Nr pręta	Srednica [mm]	Długość [mm]	Liczba [szt.]	Długość całkowita [m]	RBS500W Ø12
1	12	1450	18	26,10	
2	12	3050	8	24,40	
3	12	3796	3	11,39	
4					
5					
6					
Długość całkowita wg średnic				61,89	
Masa tmb pręta				0,888	
Masa prętw wg średnic				54,96	
Masa prętw wg gatunków stali				54,96	
Masa całkowita				54,96	

Wykaz zbrojenia dla belki

Nr pręta	Srednica [mm]	Długość [mm]	Liczba [szt.]	Długość całkowita [m]	SBS-500 Ø6	Ø12
7	12	3740	6	25,60	22,44	
8	6	1280	20	25,60	22,44	
Długość całkowita wg średnic				0,222	0,888	
Masa tmb pręta				5,70	19,93	
Masa prętw wg gatunków stali				5,70	19,93	
Masa całkowita				5,70	19,93	

SCHODY ZEWNĘTRZNE NA POZ. 0,00 skłda 1:20

Beton	B25 (C20/25)
Stal	RBS500W
Opłuczna	c10mm =20+5=25 mm

OBIEKT:	Sala gimnastyczna z zapleczem dofinansowana do Psp w Włocławku Kolonizacji, dz. nr 4105	BRANŻA:	KONSTRUKCYJA
INWESTOR:	GINIVA GOZD ul. Radomska 7, 28-634 Gozdzi	FAZA PROJEKTU:	ROZKRYWANIE
ADRES INWESTYCJI:	Kwiatka Krolewska, dz. nr 4105	DATA:	10.2017
INSTRUKCJA PROJEKTOWA:	SCHODY ZEWNĘTRZNE NA POZ. 0,00=	SKALA:	1:20
PROJEKTOWAŁ:	mgr inż. Jacek Goccyński	DATA REWIZJI:	
OPROJEKTOWAŁ:	mgr inż. Michał Goccyński	INSTRUKCJA:	K-13
SPRAWDZIŁ:	mgr inż. Jacek Włodarczyk - budowlany		