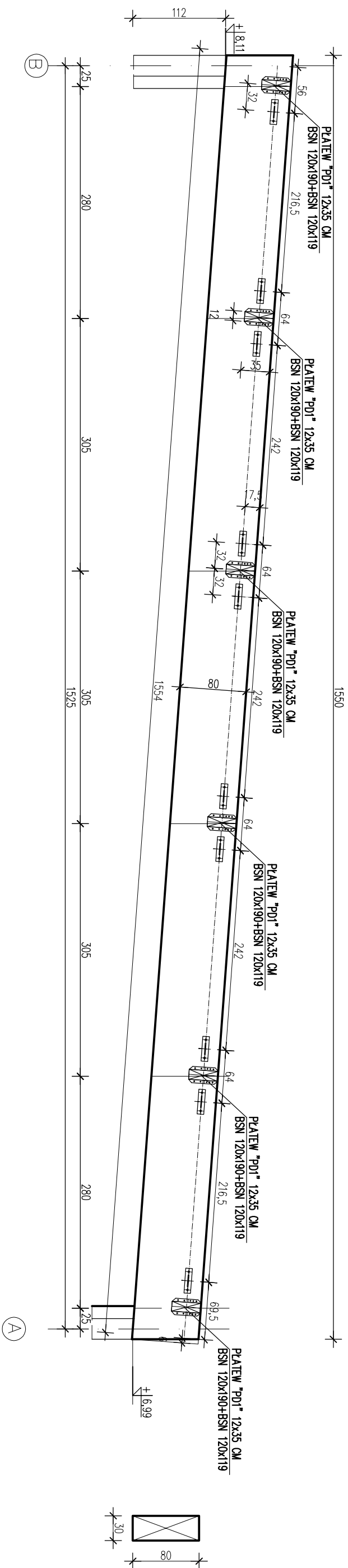
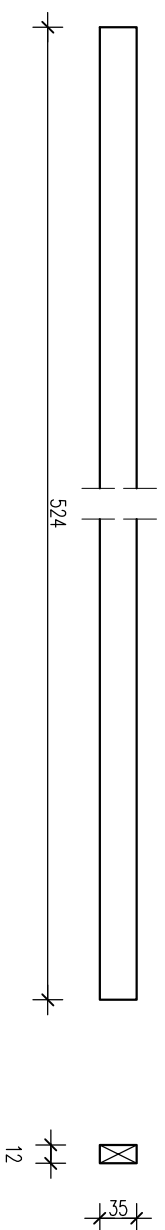


DŹWIGAR „D1” 1:50

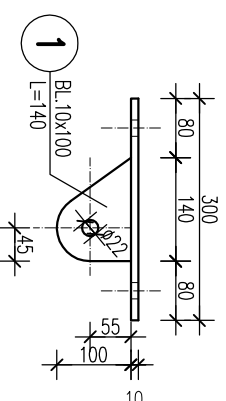
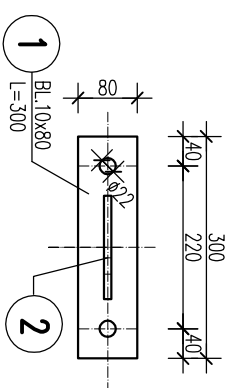
szt.6



BELKA „P1” DREWNO GL32h SZT.30
SKALA 1:50



MARKA „M2” 1:10
szt.40



WYKAZ STALI PROFILOWEJ

POZ.	Element	L=...(mm)	ILOŚĆ SZT.	MASA JEDN. KG/M	MASA 1 SZT. KG	MASA CAŁKOWITA KG
1	BL.80x10	300	40	6,28	1,88	75,20
2	BL.100x10	140	40	7,85	1,10	44,00
3	ŚRUBY M16x335 KL.5.8		40		0,60	24,00
4						
5						
MASA RAZEM				KG		143,20
DODATEK NA SPOINY 1,8%				KG		2,58
MASA OGÓŁEM				KG		145,78

DŹWIGAR „D1” 1:50

UWAGI:

- SPOINY PACHWINOWE DWUSTRONNE 0,5 GRUBOŚCI CIENSZEGO ELEMENTU
- SPOINY PACHWINOWE JEDNOSTRONNE 0,7 GRUBOŚCI CIENSZEGO ELEMENTU
- SPOINY DOCZOŁOWE NA PEŁNY PRZETOP

DREWNO GL 32h
STAL PROFIL. S235JR
ELEKTRODA ER 1.46
ŚRUBY I KOTWY KL. 5.8
GWOŹDZIE PEŁNE, GWOŹDZIE PIERSCIENIOWE Ø4x60 MM

OBIEKT:	Sala gimnastyczna z zapleczem dobudowana do PSP w Kwatcie Królewskiej, dz. nr 405	BRANŻA: KONSTRUKCJA
INWESTOR:	GMINA GÓZD ul. Radomska 7, 26-634 Gózd	FAZA: PROJEKT BUDOWLANY
ADRES INWESTYCJI:	Kwiatka Krolewska, dz. nr 405	DATA: 10.2017
TREŚĆ RYSUNKU:	DŹWIGAR „D1”	SKALA: 1:100 1:20
PROJEKTOWAŁ:	mgr inż. Józef Garczyński Upř. bez ogr. w spec. konstr.-budowlanej Nr GP-III-8386/33/87	DATA REMIZJI:
OPRACOWAŁ:	mgr inż. Marcin Garczyński	
SPRAWDZIŁ:	mgr inż. Jacek Włocherak Upř. bez ogr. w spec. konstr.-budowlanej Nr BUA-III-8386/44/89	NR RYSUNKU: K-11