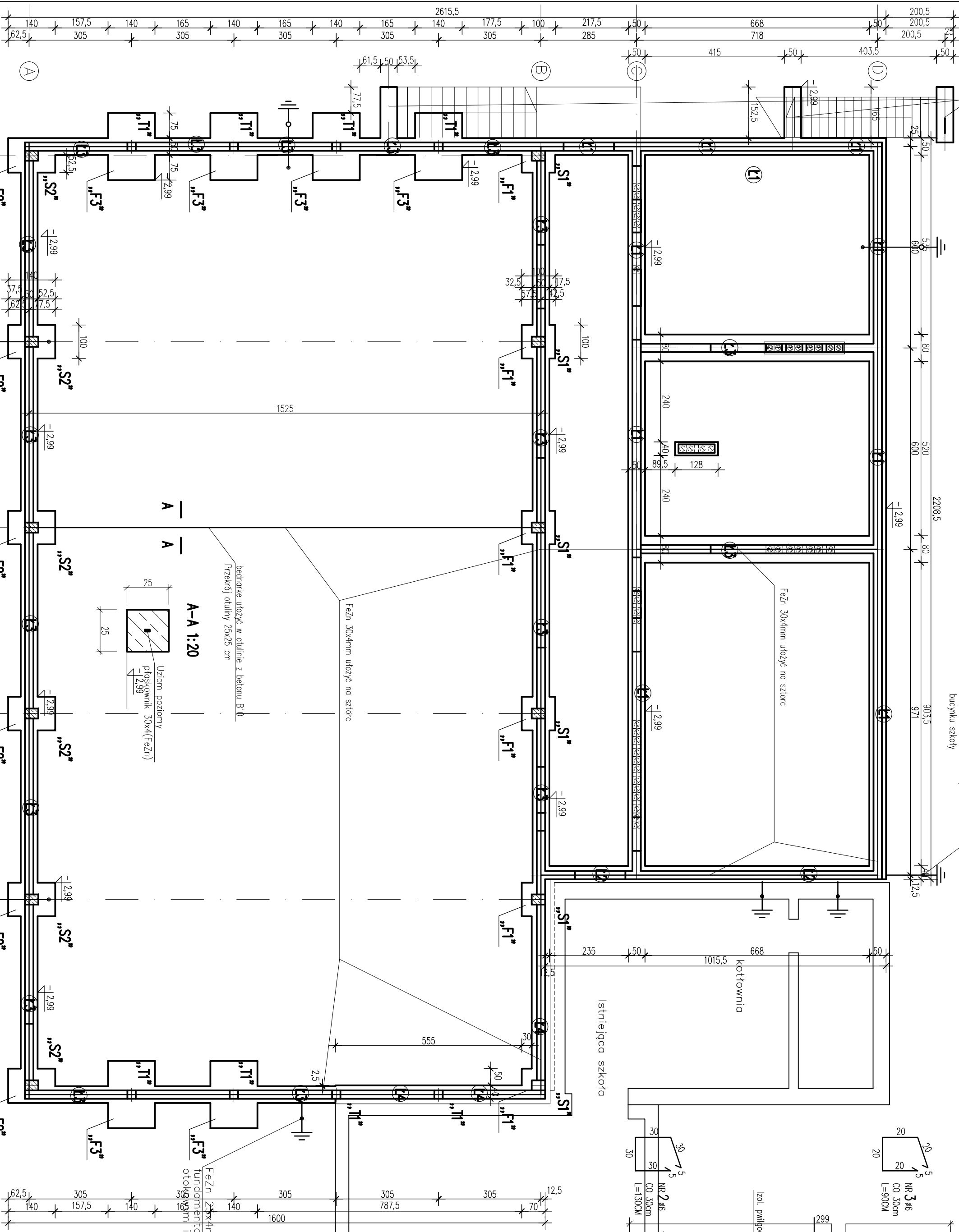


Lewy pod ścianą betonowe o wysokości 1,165 m



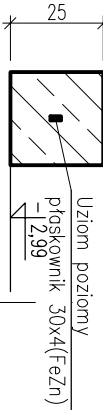
Fezn 25okm wprowadzony z proj. uzioem fundamentowego – poligony z istn. uzioem otkowym istn. budynku szkoly

Fezn 30okm ułożyc na sztorc

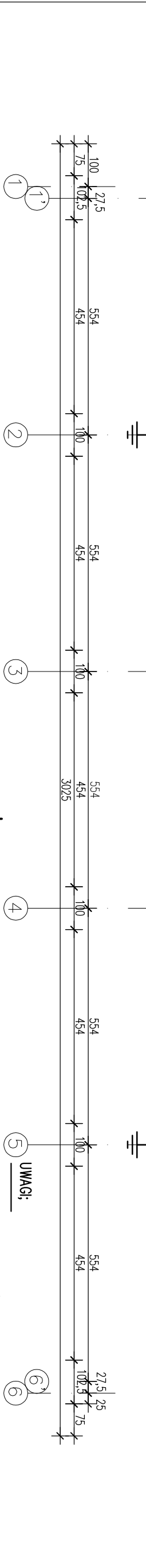
Fezn 30okm ułożyc na sztorc

Przekroj oliny 25x25 cm

Uziom poziomy



Fezn 25okm wprowadzony z proj. uzioem fundamentowego – poligony z istn. uzioem otkowym istn. budynku szkoly



UZIOM SZT.8

ZBROJENIE OBWODOWE SPRAWC SPONĄ PACHWINOWĄ GRUB. 5 MM I DŁUGOŚCI 50

bednarka Fezn 25x4 mm l=30m
Ceglar bednarki 8x3x0,75=12,56kg

Uziom poziomy
przekroj 30x40x75
keczno dlug. 132,54 m

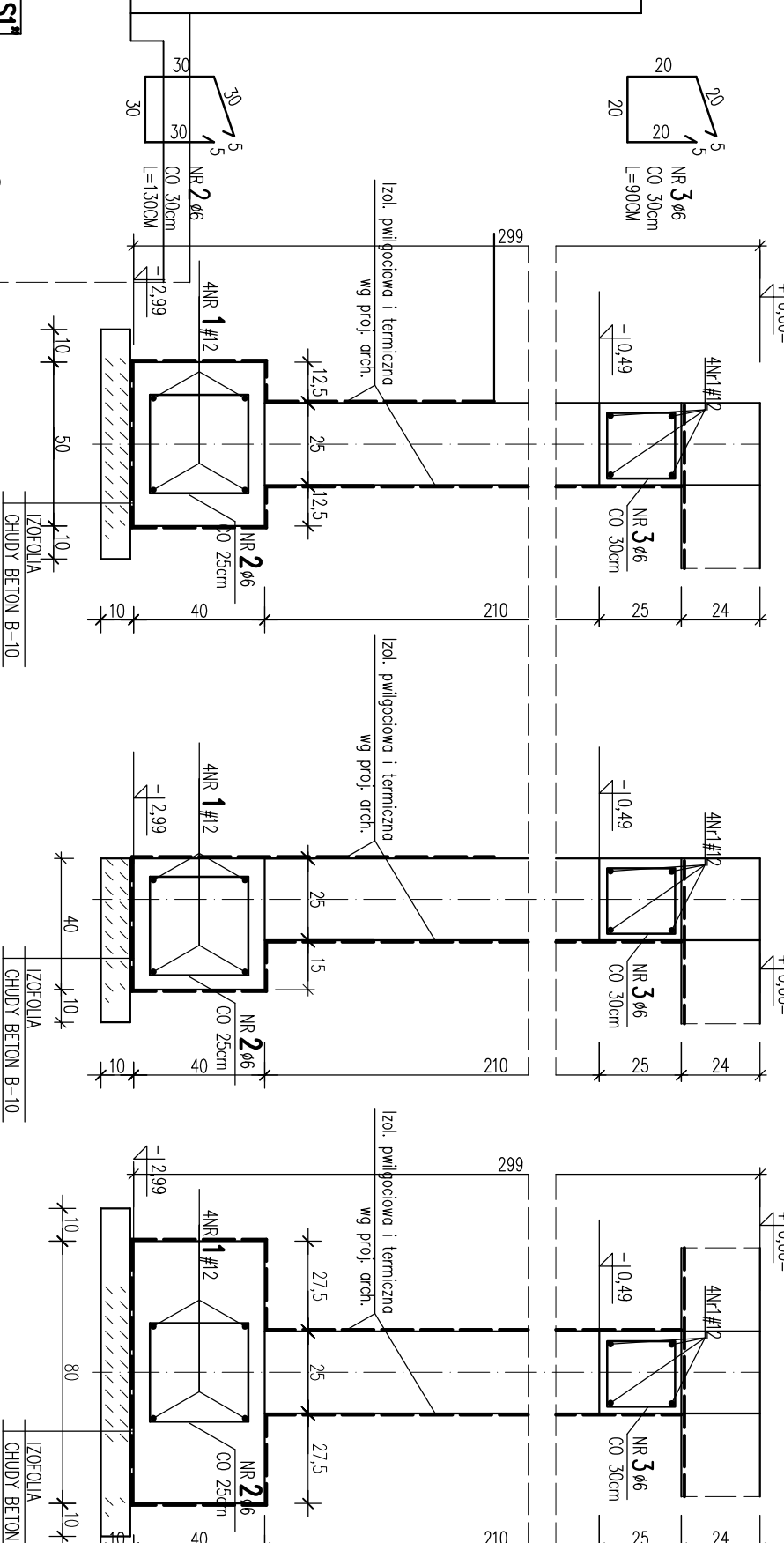
UWAGI:

- FUNDAMENTY POSADAWIĆ NA GRUNTCIE RODZIMYM NOSNIM, W RAZIE NARBARENIA NA GRUNTY NIENOSNE NALEZY WYBRAC I ZASTAPIC CIUTYM BETONEM.
- PRZET NR 1 PŁOZIC NA DŁUGOŚCI I W NAROZACH NA ZAKŁAD L=800M.
- Z FUNDAMENTÓW WPUŚCIC ZBROJENIE DO POŁĄCZENIA ZE ZBROJENIEM ROZWI.
- USZCZELNIENIA W MIEJSCACH SZTUPÓW I ROZWIŃ IP. MIKROZAPRAWA EKO IK
- WKŁOP CHRONIC PRZED WPYCIAMI ATMOZFERYCZNYMI.
- ZBROJENIE OBWODOWE SPRAWC NA STYKACH SPONĄ PACHWINOWĄ o=5 MM O L=50 MM.
- WSZYSTKIE POWIERZCHNIE STYKAJĄCE SIĘ Z GRUNTEM IZOLOWAC BITUMIENIE.
- OTULINA ZBROJENIA MINIMUM 5 CM.
- W SZANACH FUNDAMENTÓWCH WYKONAC PRZESŁA INSTALACJI WG OPERACOWNI BRANZOZYCH.
- WKŁOP ODBERAC W OBCIĄŻENIU GEOLOGA

LAWA L1 L=53,45m 1:20

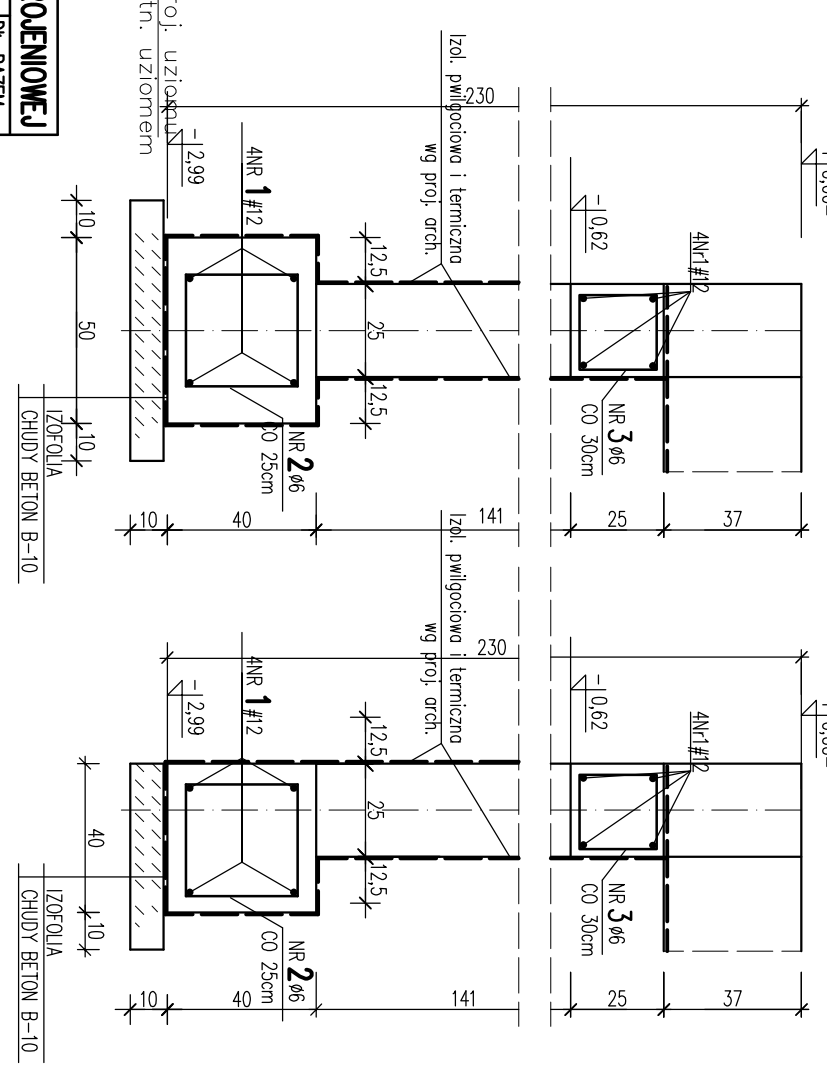
LAWA L2 L=10,03m 1:20

LAWA L3 L=14,36m 1:20



LAWA L3 L=74,36m 1:20

LAWA L4 L=12,64m 1:20



0,00 = 175,84 mppm

RZUT I PRZEKROJE FUNDAMENTÓW 1:100(1:20)

WYKAZ STALI ZBROJENIOWEJ			
NR	Ø #	L	SZT.
1	#12	DC RAZEM 10x	46 #12
2	#6	1,30	550
3	#6	0,90	550
4			

DŁUGOŚĆ RAZEM	12100	1450,6
MASA ŻELAZA	0,222	0,889
MASA ŻELAZA	268,62	128,13
MASA ODKŁAD	156,75	

OBIEKT:	Sala gimnastyczna z zapleczem dobudowana do PSP w Kwaterze Królewskiej, dz. nr 405	BRANŻA:	KONSTRUKCJA
INWESTOR:	GMINA GOZD ul. Radomska 7, 26-634 Gózd	FAZA PROJEKTU BUDOWLANY	
ADRES INWESTYCJI:	Kwatera Królewska, dz. nr 405	DATA:	10.2017
TREŚĆ RYSUNKU:	RZUT I PRZEKROJE FUNDAMENTÓW	SKALA:	1:100
PROJEKTOWAŁ:	mgr inż. Józef Garczyński mgr inż. Andrzej Gózd mgr inż. Andrzej Gózd	DATA REMIZY:	
OPRACOWAŁ:	mgr inż. Marek Garczyński		
SPRAWDZIŁ:	mgr inż. Jacek Włoch mgr inż. Andrzej Gózd mgr inż. Andrzej Gózd	NR RYSUNKU:	K-1

- UWAGI DOTYCZĄCE WYKONANIA FUNDAMENTÓW PRZY BUD. ISTNIEJĄCYCH:**
- PRACE PROWADZIC TAK ABY NIE NARUSZYĆ NATURALNEJ STRUKTURY GRUNTU ODCINKAMI DŁUGOŚCI 1,0 M.
 - MIEZDZY ODCINKAMI WYKONYWANYM JEDNOCZESNIE NALEZY ZACHOWAĆ ODLEGŁOŚĆ 4,0-5,0 M.
 - 2 WKŁOPY MUSIĄ BYĆ DOBRZE OBLUDOWANE ABY NIE NASTĄPIŁO OSWIADANIE SIĘ GRUNTU SPÓD SYSTEMNICHI ODCINKÓW.
 - 3 PRACE PROWADZIC W ETAPACH TAK ABY JEDNOCZESNIE BYŁO PODKOPANE NIE WIĘCEJ NIŻ 20 % POWIERZCHNI FUNDAMENTU.
 4. FUNDAMENT NOWEGO BUDYNKU POWINIEN BYĆ POSADZONY NA RZĘDNI LĄW ISTNIEJĄCYCH.
 5. PRACE POMIĘDZY JEDNEGO ETAPU MOGĄ BYĆ PROWADZONE DALEJ POD WARUNKAMI UZYSKANIA PRZEZ BETON MIN. 70% WYTRZYMAŁOŚCI DOCELOWEJ.
 6. POMIĘDZY FUNDAMENTEM A ŚCIANĄ BUDYNKU POZOSTAWIĆ SZCZELNIE DYLATACYJNĄ OK. 20 MM WYEROWNĄ STRÓPIEMEM.
 7. ROBOTY PROWADZIC POD STALNĄ NADZORĄ OSOBY UPRAWNIONEJ.