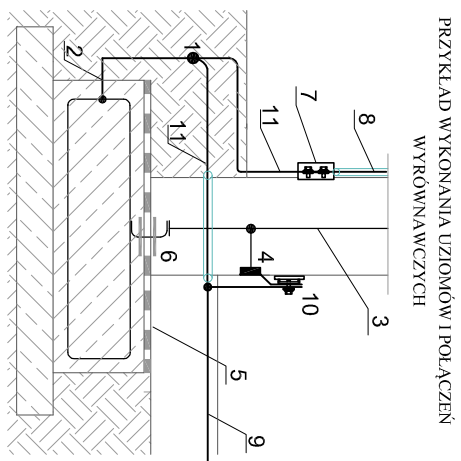


- UWAGI:**
1. Część nadziemną instalacji pokazaną na niniejszym rysunku wykonać jako niez izolowaną niską drutem stalowym o średnicy 8mm mocowanym na wspornikach przytwierdzonych bezpośrednio na kalenicy dachu
 2. Wszystkie metalowe elementy konstrukcyjne na dachu nie połączone metalicznie z urządzeniami i instalacjami podlegającymi ochronie należy spiąć z najbliższym przewodem poziomych.
 3. Wszystkie elementy metalowe spełniające normę PN -IEC-61024 (np. konstrukcje wsporcze, rynnny itp.) należy wykorzystywać jako naturalne zwody
 4. Przewody odprzewadzające układać w turkach RVS 28 pod elewacją (rynkiem)
 5. Elementy instalacji odgromowej dobrać w oparciu o systemy odgromowe firmy SPHNPOL H.T.
 6. Układ połączeń wyrównawczych wykonać za pomocą lokalnych szyn ekwipotencjalnych R-15/A uzimionych bednarką ze stali nierdzewnej kwasoodpornej AISI304 30x4 mm.
Do szyn i sieci połączeń wyrównawczych należy przyłączyć stalowe elementy konstrukcyjne budynku zbrojenie ław fundamentowych , posadzki i słupów żelbetonowych , stalowe rury mediów , kanały wentylacyjne metalowe konstrukcje wsporcze i obudowy urządzeń technologicznych , korytka elektroinstalacyjne oraz zaciski ochronne "PE" rozdzielnic elektrycznych. Połączenia wyrównawcze urządzeń i sieci technologicznych wykonać przewodami LgYz0 6-16mm² z wykorzystaniem systemowych elementów uzimających ze stali nierdzewnej firmy DEHN (obejmy , zaciski przyłączeniowe)
Na końcach tras oraz miejscach przyłączenia do szyn połączeń wyrównawczych koryta wyposażać w zaciski uzimające. Połączenia koryt z siecią połączeń wyrównawczych obiektu należy wykonać przewodami LgYz0 6mm² poprzez uzimione szyny ekwipotencjalne R-15/A DEHN.
Połączenia wyrównawcze w pomieszczeniu wc zrealizować przewodami LgYz0 2,5mm² podłączonymi do lokalnej szyny uzimającej
 7. Rezystancja uzimienia dla instalacji odgromowej budynku powinna spełniać warunek $R < 10 \text{ ohm}$.
Uziom instalacji odgromowej podłączyć w ziemi z instalacją uzimienia sąsiednich obiektów



- PRZYKŁAD WYKONANIA UZIOMÓW I POŁĄCZEŃ WYRÓWNAWCZYCH
1. Uziom otokowy.
 2. Połączenie z zbrojenie fundamentu z uziomem otokowym - bednarka
 3. Zbrojenie ławy i ściany fundamentowej.
 4. Punkt połączenia z systemem poł. wyrównawczych (marko)
 5. Izolacja bitumiczna, warstwa wodoodporna.
 6. Przepust w wodoodpornej warstwie bitumicznej.
 7. Złącze kontrolne w puszcze podrynkowej
 8. Przewód odprzewadzający instalacji odgromowej w rurce PCV pod elewacją
 9. Stalka połączeń wyrównawczych w posadzce - bednarka
 10. Lokalna szyna połączeń wyrównawczych R-15/A
 11. Przewód uzimiojący - Fe/Zn AISI 304 30x4 mm

ZAKŁAD EKSPERTYZY I PROJEKTOWANIA OCZYSZCZALNI ŚCIEKÓW W KIELCACH - MGR INŻ. ADAM MARZEC			Branża elektryczna	
Projektował	Krzysztof Przepióra	Numer uprawnień	KL-362/93	Data
Opracował				06.2012
Sprawił	mgr inż. Adam Rokita			
Investycja	Rozbudowa oczyszczalni ścieków w miejscowości GÓZD			
Obiekt	OB.6 - Budynek prasy			
Przedmiot rysunku	Plan instalacji odgromowej, uzimienia i połączeń wyrównawczych			
	Numer rysunku E-09			