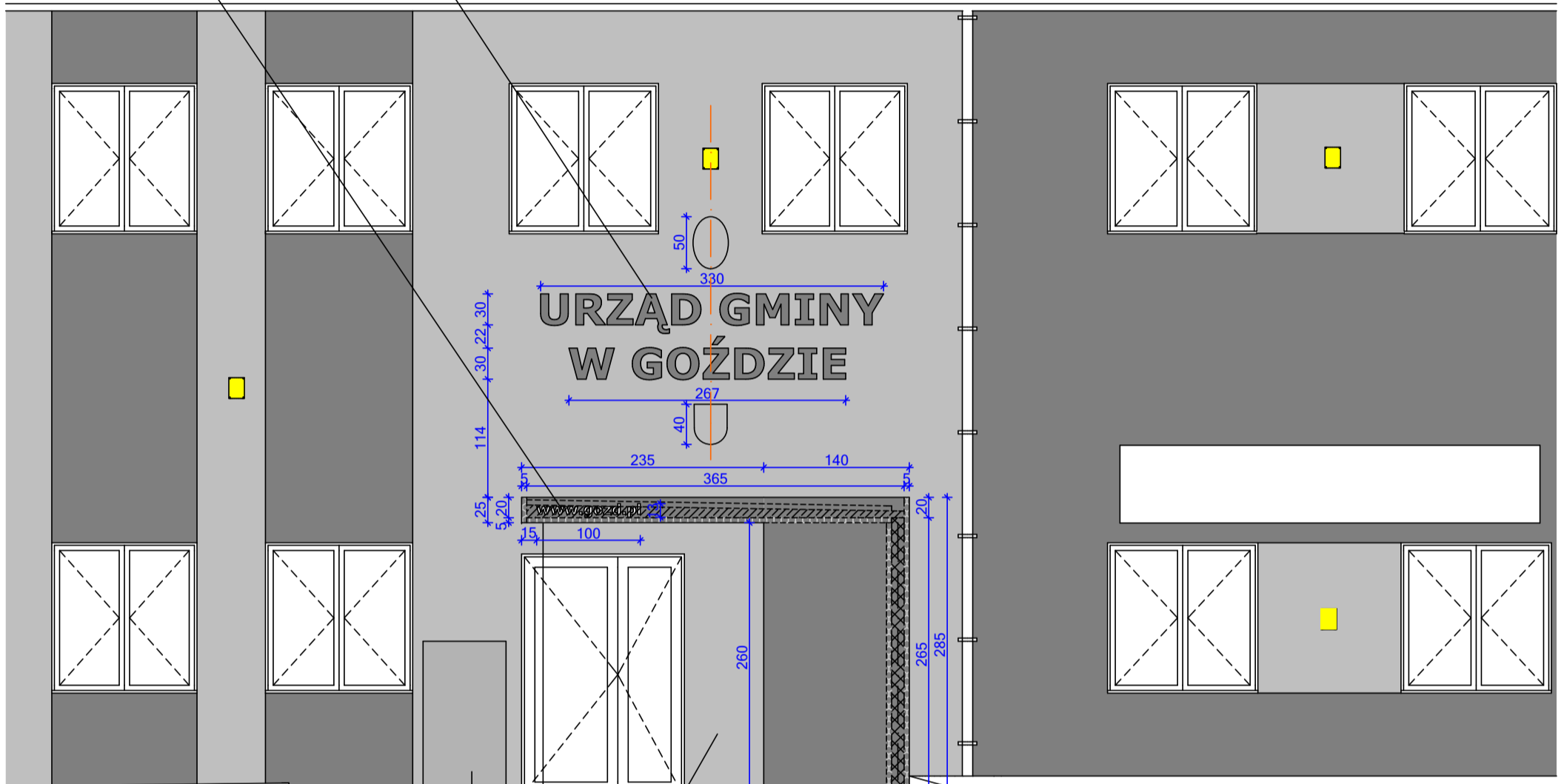


LITERY PRZESTRZENNE 3D
CHROM CZCIONKA Verdana
Grecki, WYMIARY 100X13CM,
GRUBOŚĆ 3CM

LITERY PRZESTRZENNE 3D
PLEKSI KOLOR ANTRACYT,
CZCIONKA Verdana Grecki,
GRUBOŚĆ 10CM



ODNOWIĆ SKRZYŃKĘ, JEŚLI
MOŻLIWE KOLOR DOPASOWAĆ DO
KOLORU ELEWACJI (JASNY SZARY)

PŁYTĘ ŻELBETOWĄ KOŃCZYMY NA
PRZEDŁUŻENIU LINII DRZWI
WEJŚCIOWYCH (MINUS STYROPIAN)

POD ZADASZENIEM 4 CZERWONE TABLICE
INFORMACYJNE, PATRZ WIZUALIZACJE

PŁYTA ŻELBET
RZUT PONIŻEJ

ŁAWY ŻELBETOWE POD NOWE
ŚCIANY MUROWANE PONIŻEJ
POZIOMU GRUNTU OK 100CM

BETON CHUDY B10

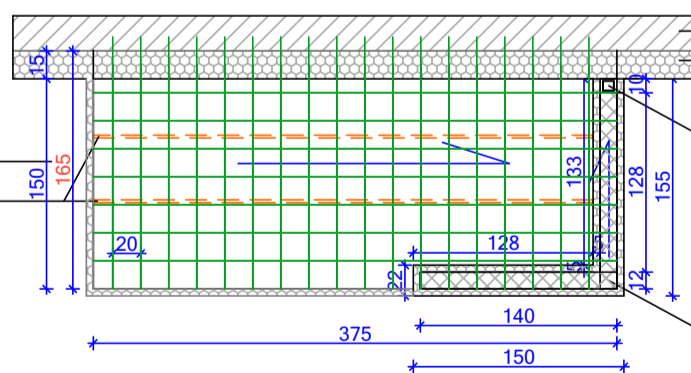
ŚCIANY ZADASZENIA ZACZYNAJEMY OD GRANICY
Z KOSTKĄ BRUKOWĄ (MINUS STYROPIAN)

BLOCZKI BETONOWE B20
NA PŁASKO (3 RZĘDY) NA
ŁAWIE FUNDAMENTOWEJ

ŁAWA ŻELBET . 40X40
CM, JARZEMKA
30X30CM CO 25CM

**UWAGA! WYMIAR "165"
ZALEŻNY OD GRUBOŚCI
OCIEPLENIA BUDYNKU
(PRZYJĘTO GR. 15CM)**

OŚWIETLENIE ZADASZENIA NAD WEJŚCIEM -
PODTYNKOWE PROFILE NA TAŚMY LED 2X3,5M,
CHOWANE W STYROPIANIE OD SPODU PŁYTY
ŻELBETOWEJ (CZERWONE LINIE PRZERYWANE)



OBCENA ŚCIANA BUDYNKU

PROPONOWANA GRUBOŚĆ
OCIEPLENIA 15CM

RURA SPUSTOWA PROFIL KWADRATOWY 7CM X
8CM OBUĐOWAĆ STYROPIANEM,
ODPROWADZENIE WODY PODŁĄCZYĆ DO
ODPROWADZENIA WODY RURY SPUSTOWEJ
BUDYNKU (ZNAJDUJE SIĘ W ODLEGŁOŚCI 50CM
OD PROJEKTOWANEJ RURY SPUSTOWEJ)

ŚCIANY MUROWANE Z BLOCZKÓW BETONOWYCH
NA SZTORC 12CM + STYROPIAN PO 5CM

RZUT ZADASZENIE NAD WEJŚCIEM GŁÓWNYM:

PŁYTA ŻELBETOWA GR. 10CM ZE SPADKIEM W KIERUNKU RURY SPUSTOWEJ, ZBROJENIE ZAKOTWIĆ W MURACH
BUDYNKU I NOWOPOWSTAŁYCH ŚCIANACH. SIATKA ZBROJENIOWA Ø 12MM CO 20CM (NA RZUCIE ZIELONA
KRATOWNICA POGŁĄDOWO), JEDNA WARSTWA, DOKOŁA PŁYTY WYKONAĆ "OPASKĘ" ZE STYROPIANU WYSOKOŚĆ
25CM. W WIDOKU ELEWACJI FRONTOWEJ ZAZNACZONO LINIĄ PRZERYWANĄ SPADKĘ ZADASZENIA ORAZ GRUBOŚCI
ŚCIAN I STYROPIANU. OD SPODU PŁYTY ŻELBETOWEJ STYROPIAN 5CM. OD SPODU STROPU 2 SZT. PROFILE
PODTYNKOWE NA TAŚMY LED (CHOWAMY W STYROPIANI). OD GÓRY BLACHA, ŁATY I KONRTŁATY