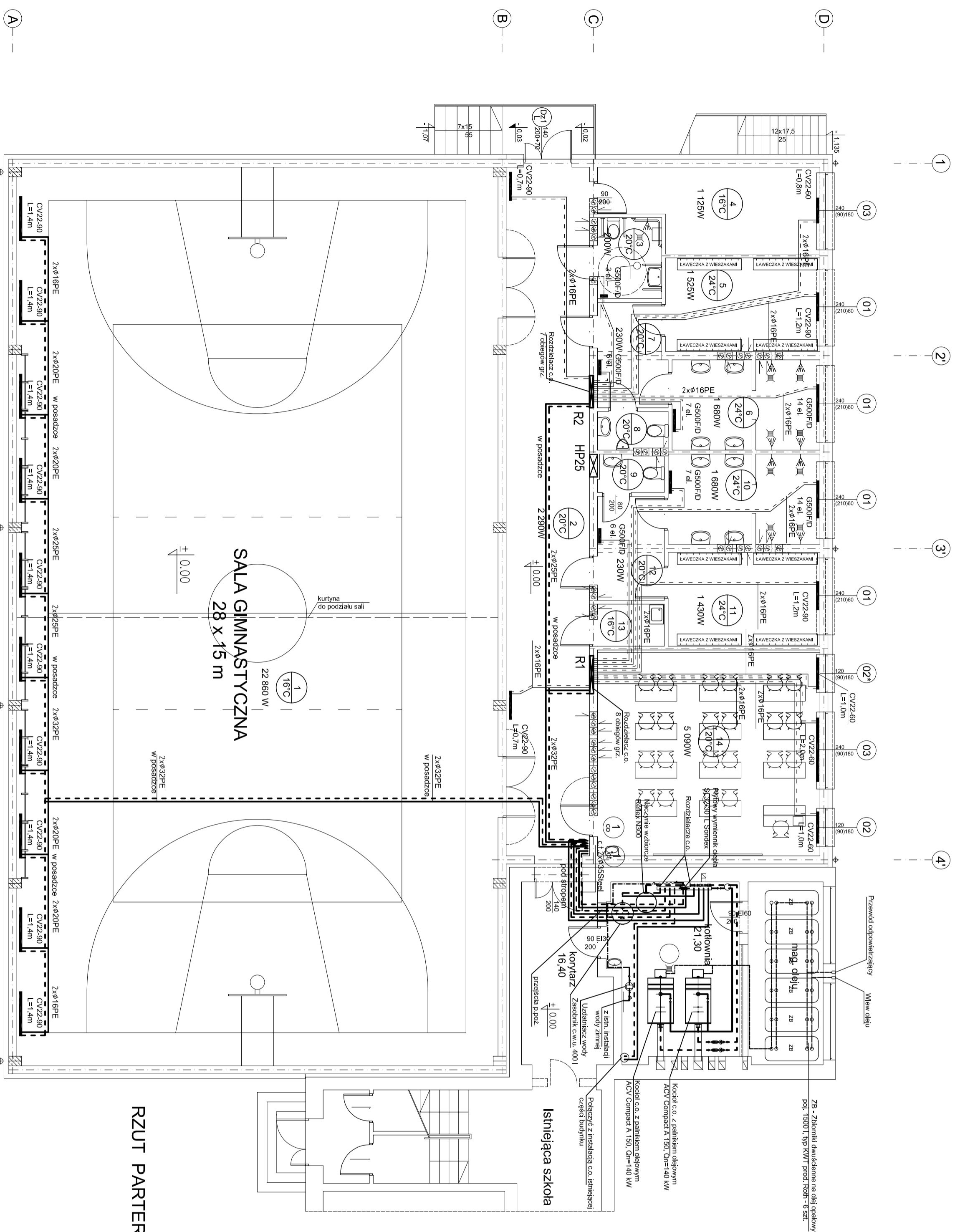


część projektowana

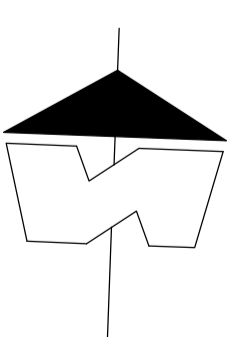
część istniejąca



RZUT PARTERU

WYKAZ POMIESZCZEŃ PROJEKTOWANYCH		
NR	NAZWA POMIESZCZENIA	POW. / m ² /
1	sala gimnastyczna	spotowana 419,00
2	korytarz	pcv 55,80
3	łazienka NSP	gres 5,00
4	magazyn sprzętu sportowego	pcv 16,10
5	przebieralnia	gres 14,00
6	umywalnia, natryski	gres 12,70
7	przedsiobek izolacyjny	gres 6,80
8	wc chłopców	gres 2,50
9	wc dziewcząt	gres 2,40
10	umywalnia, natryski	gres 13,10
11	przebieralnia	pcv 13,80
12	przedsiobek izolacyjny	gres 6,70
13	pom. porządkowe	gres 2,70
14	sala lekcyjna	pcv 44,40
POWIERZCHNIA RAZEM		615,00

WYKAZ POMIESZCZEŃ ISTNIEJĄCYCH		
NAZWA POMIESZCZENIA	POSADZKA	POW. / m ² /
korytarz	pcv	16,40
kuchnia	gres	21,30
magazyn oleju	gres	13,30
POWIERZCHNIA RAZEM		51,00



JEDYNOŚĆ PROJEKTOWA		Dorota Jęczyńska	
ART - DOR		28-600 Radom, ul. Szczawińskiego 6/15	
USŁUGI PROJEKTOWE		NIP: 138 52 03, ul. 46 500 00 08	
Projekt budowlany		e-mail: jencynska@ppp.pl	
OBIEKT	Sala gimnastyczna z zapleczem dobudowana do PSP w Kwilcecie Krolewski, dz. nr 405	DATA	10.2017
TEMAT RYSUNKU	Rzut parteru - instalacja c.o. i c.t.	SKALA	1:100
PROJEKTOWAŁ:	mgr inż. Agata Głogon	NR RYS.	C1