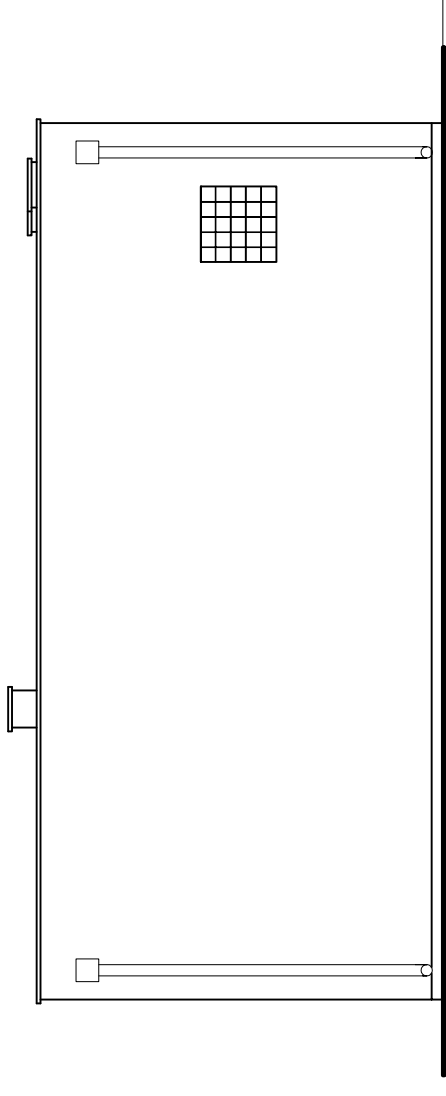
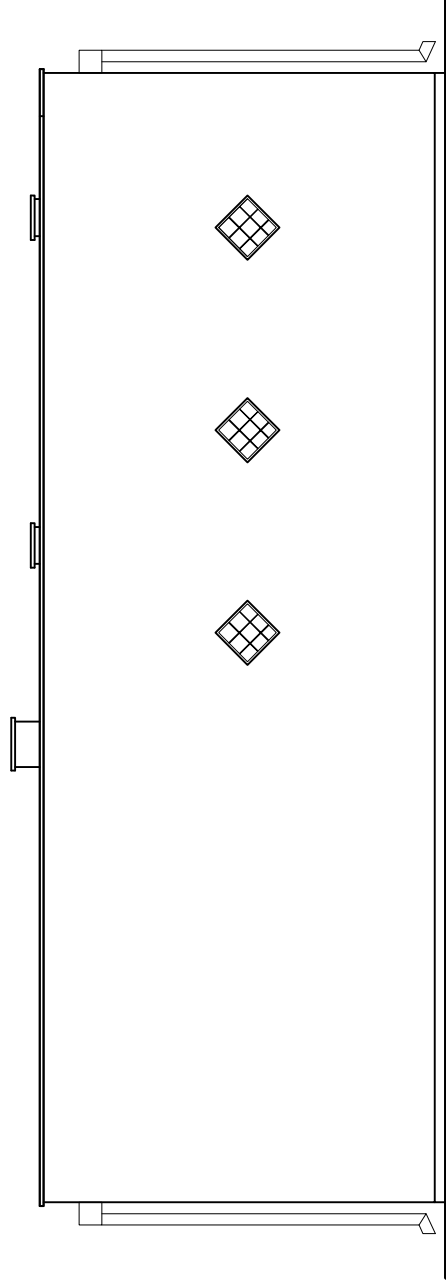


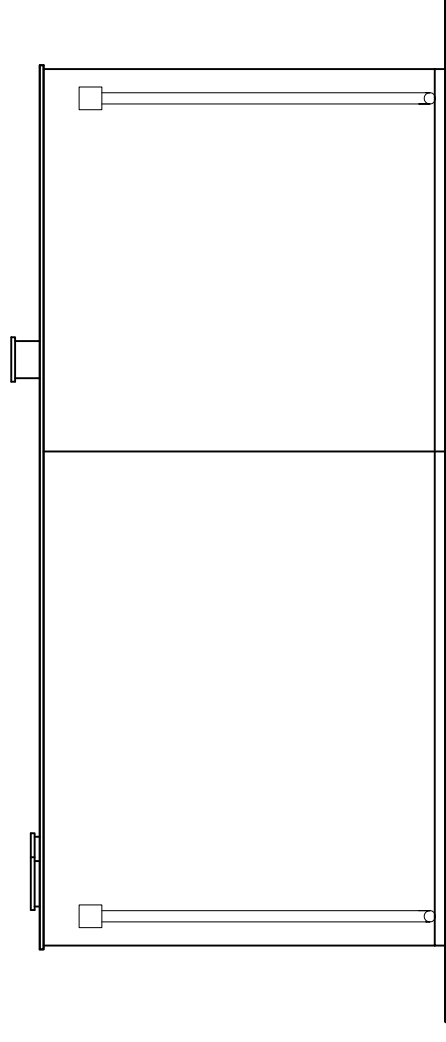
ELEWACJA PÓLNOCA



ELEWACJA ZACHODNIA



ELEWACJA POŁUDNIOWA



ELEWACJA WSCHODNIA



PRACOWNIA PROJEKTOWA
maxpol

Radom
Żeromskiego 53a
tel. (048) 385-09-57

projektant:	imię i nazwisko	nr upr. bud.	data:	podpis:
	mgr inż. arch. Witold Malmon	GP-#-792/130/91	V.2011	
opracowanie:	mgr inż. Karol Grysinski		V.2011	

FAZA: PROJEKT BUDOWLANY

Obiekt:	inwestor:	skala:
Rozbudowa budynku remizy strażackiej, Kiełczyń, dz. nr 100/1, 101/1 gm. Gózd	Gmina Gózd, ul. Radomska 7, 26-634 Gózd	1:100
branża:	Tytuł rysunku:	nr rysunku:
Architektura	ELEWACJE	5/A

Niniejszy projekt jest własnością jego autorów. Kopowanie, publikowanie oraz wykorzystanie projektu do jakichkolwiek innych celów bez wiedzy i zgody autorów jest zabronione na mocy Ustawy o Prawie Autorskim i prawach pokrewnych z dnia 4 lutego 1994 r. (Dz. U. z 1994r., nr 24, poz.83)