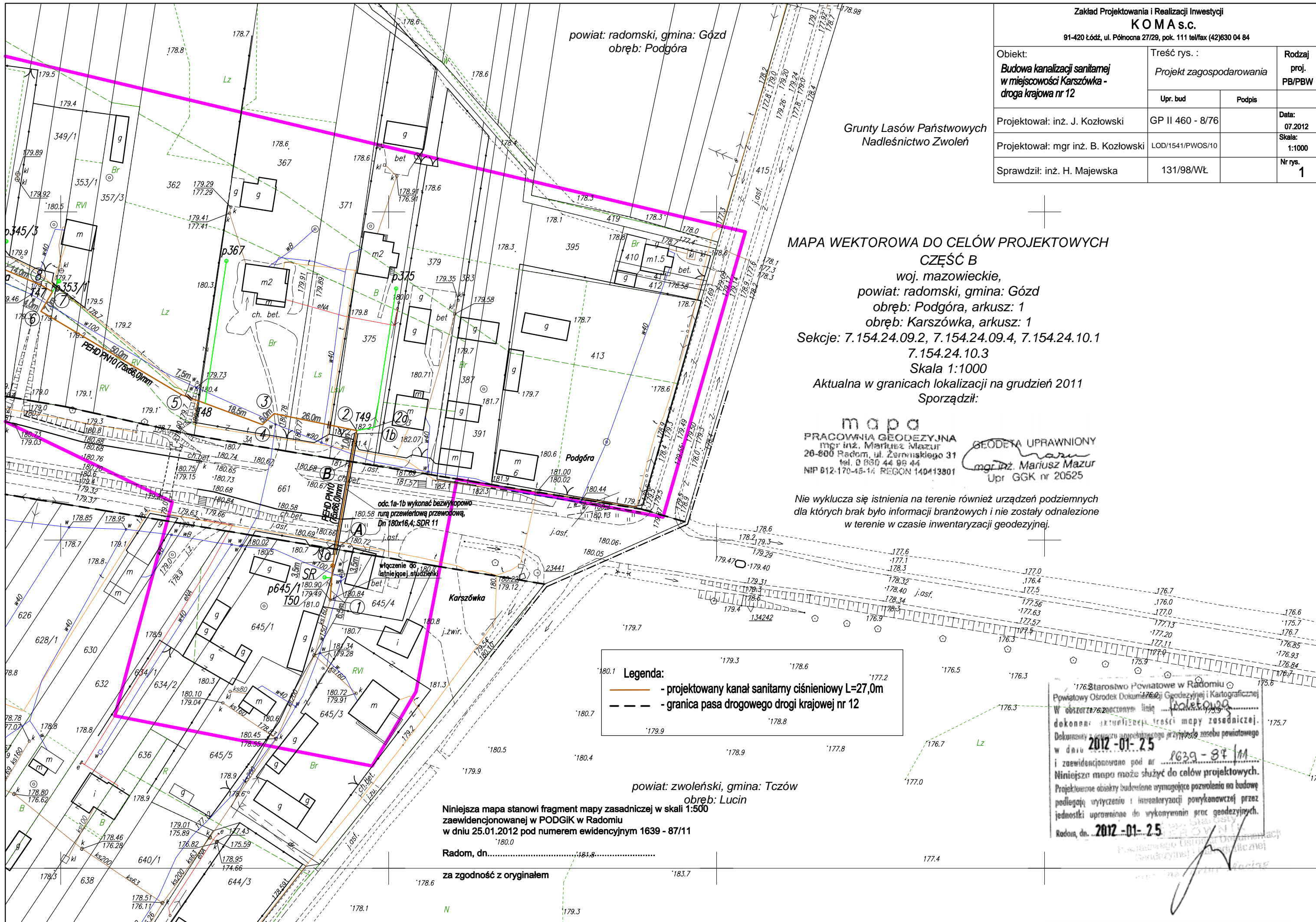


Objekt: Budowa kanalizacji sanitarnej w miejscowości Karszówka - droga krajowa nr 12	Treść rys. : Projekt zagospodarowania		Rodzaj proj. PB/PBW
	Upr. bud	Podpis	
Projektował: inż. J. Kozłowski	GP II 460 - 8/76		Data: 07.2012
Projektował: mgr inż. B. Kozłowski	LOD/1541/PWOS/10		Skala: 1:1000
Sprawdził: inż. H. Majewska	131/98/WŁ		Nr rys. 1



**MAPA WEKTOROWA DO CELÓW PROJEKTOWYCH
 CZĘŚĆ B**
 woj. mazowieckie,
 powiat: radomski, gmina: Gózd
 obręb: Podgóra, arkusz: 1
 obręb: Karszówka, arkusz: 1
 Sekcje: 7.154.24.09.2, 7.154.24.09.4, 7.154.24.10.1
 7.154.24.10.3
 Skala 1:1000
 Aktualna w granicach lokalizacji na grudzień 2011
 Sporządził:

mapa
 PRACOWNIA GEODEZYJNA
 mgr inż. Mariusz Mazur
 26-800 Radom, ul. Żeromskiego 31
 tel. 0 880 44 99 44
 NIP 612-170-45-14 REGON 140413801
 GEODETA UPRAWNIONY
 mgr inż. Mariusz Mazur
 Upr. GGK nr 20525

Nie wyklucza się istnienia na terenie również urządzeń podziemnych dla których brak było informacji branżowych i nie zostały odnalezione w terenie w czasie inwentaryzacji geodezyjnej.

Legenda:
 ——— projektowany kanał sanitarny ciśnieniowy L=27,0m
 - - - granica pasa drogowego drogi krajowej nr 12

Niniejsza mapa stanowi fragment mapy zasadniczej w skali 1:500 zaewidencjonowanej w PODGIK w Radomiu w dniu 25.01.2012 pod numerem ewidencyjnym 1639 - 87/11

Radom, dn.....
 za zgodność z oryginałem

Starostwo Powiatowe w Radomiu
 Powiatowy Ośrodek Dokumentacji Geodezyjnej i Kartograficznej
 W obszarze zastrzeżonym linią projektową
 dokonano aktualizacji treści mapy zasadniczej.
 Dokumenty z obszaru zastrzeżonego przyjęto do zasobu powiatowego
 w dniu **2012-01-25**
 i zaewidencjonowano pod nr **1639-87/11**
 Niniejsza mapa może służyć do celów projektowych.
 Projektowane obiekty budowlane wymagające pozwolenia na budowę
 podlegają wytyczeniu i inwentaryzacji powykonawczej przez
 jednostki uprawnione do wykonywania prac geodezyjnych.
 Radom, dn. **2012-01-25**