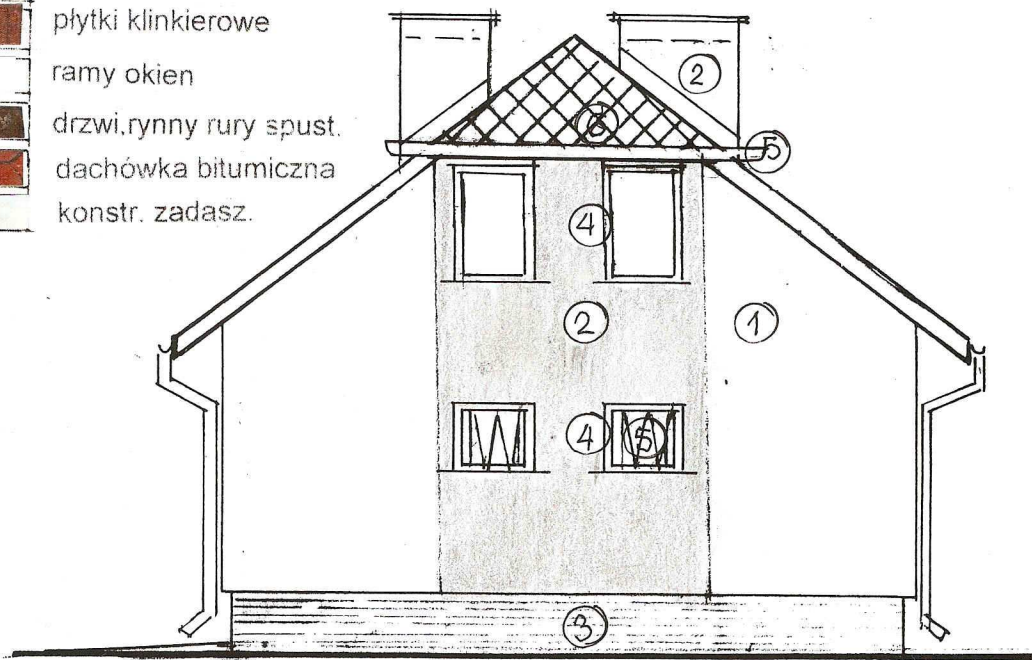


Elewacja południowa 1:100

- ① F-2180 Y=35%
- ② F-2150 Y=64%
- ③ płytki klinkierowe
- ④ ramy okien
- ⑤ drzwi, rynny rury spust.
- ⑥ dachówka bitumiczna
- ⑦ konstr. zadasz.



Elewacja zachodnia 1:100

| ZAKŁAD EKSPERTYZ I PROJEKTOWANIA OCZYSZCZALNI ŚCIEKÓW W KIELCACH - MGR INŻ. ADAM MARZEC | | | | Branża Architektura |
|---|--|------------------------------|--------|------------------------|
| Projektował | Imię i nazwisko mgr inż. arch. Zofia Polak | Numer uprawnień 497/kL/73 | Podpis | Data 02.2012 |
| Sprawdził | mgr inż. arch. Maria Jackowska | 470/80 | | |
| Investycja | Rozbudowa oczyszczalni ścieków w msc. GÓZD. | | | Skala 1:100 |
| Obiekt | | | | Budynek prasy (6) |
| Przedmiot rysunku | Elewacje-kolorystyka | | | Numer rysunku 11. |