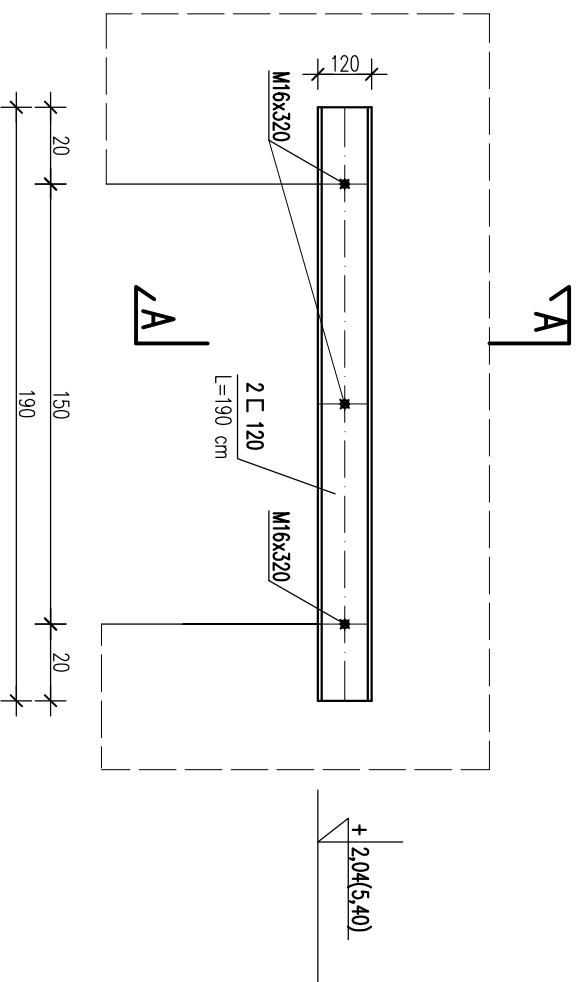
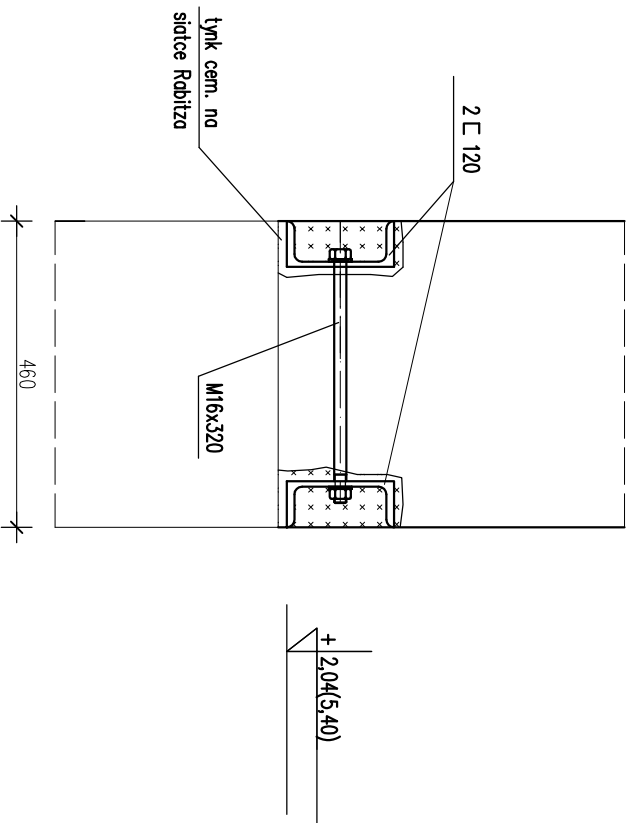




## WIDOK B-B 1:20



A—A (wymiary w mm)  
1:10



### OZNACZENIA:

-  – FRAGMENTY ŚCIAN DO USUNIĘCIA
-  – ISTNIEJĄCA ŚCIANA

## ŚRUBY KL. 4.8(4)

### KOLEJNOŚĆ ROBÓT:

- WYZNACZYĆ OBRYS OTWORU W ŚCIANIE
- PODSTEMPLOWAĆ STROP
- WYKUCĆ BRUZDĘ I OSADZIĆ CEOWNIK Z JEDNEJ STRONY, ZAKLINOWAĆ OD GÓRY TAK ABY NIE WYPADŁ.
- WYKUCĆ BRUZDĘ I OSADZIĆ CEOWNIK Z DRUGIEJ STRONY.
- ŚCIAĞNAĆ KształtOWNIKI ŚRUBAMI
- WYBIĆ OTWÓR POD NADPROŻEM

# KONSTRUKCJA NADPROŻY STALOWYCH szt.2 1:20 ( 1:10)

### USTYTUOWANIE OTWORÓW WG PT. ARCHITEKTURY

### WYKAZ STALI PROFILOWEJ

NR	ELEMENT	DLUGOŚĆ MM	ILOŚĆ SZT.	MASA JEDN. KG/M	MASA 1 SZT. KG	MASA CAŁKOWITA KG
1	C120	1900	2	11,20	21,28	42,56
2	M16/320+NAKR.+PODKŁ.		3		0,50	1,50
3						
				MASA RAZEM	KG	44,06
				DODATEK NA SPÓINY 1,8%	KG	0,79
				MASA OGÓŁEM	KG	44,85

OBIEKT:	Sala gimnastyczna z zapleczem dobudowana do PSP w Kwatce Królewskiej, dz. nr 405	BRANŻA:	KONSTRUKCJA
INWESTOR:	GMINA GÓZD ul. Radomska 7, 26-634 Gózd	FAZA: PROJEKT BUDOWLANY	
ADRES INWESTYCJI:	Kwatka Królewska, dz. nr 405	DATA:	10.2017
TREŚĆ RYSUNKU:	<b>KONSTRUKCJA NADPROŻY STALOWYCH</b>	SKALA:	1:100 1:20
PROJEKTOWAŁ:	mgr inż. Józef Garczyński Upr. bez ogr. w spec. konstr.-budowlanej Nr GP-III-8386/33/87	DATA REWIZJI:	
OPRACOWAŁ:	mgr inż. Marcin Garczyński		
SPRAWDZIŁ:	mgr inż. Jacek Wicherak Upr. bez ogr. w spec. konstr.-budowlanej Nr BJA-III-8386/144/89	NR RYSUNKU:	<b>K-15</b>