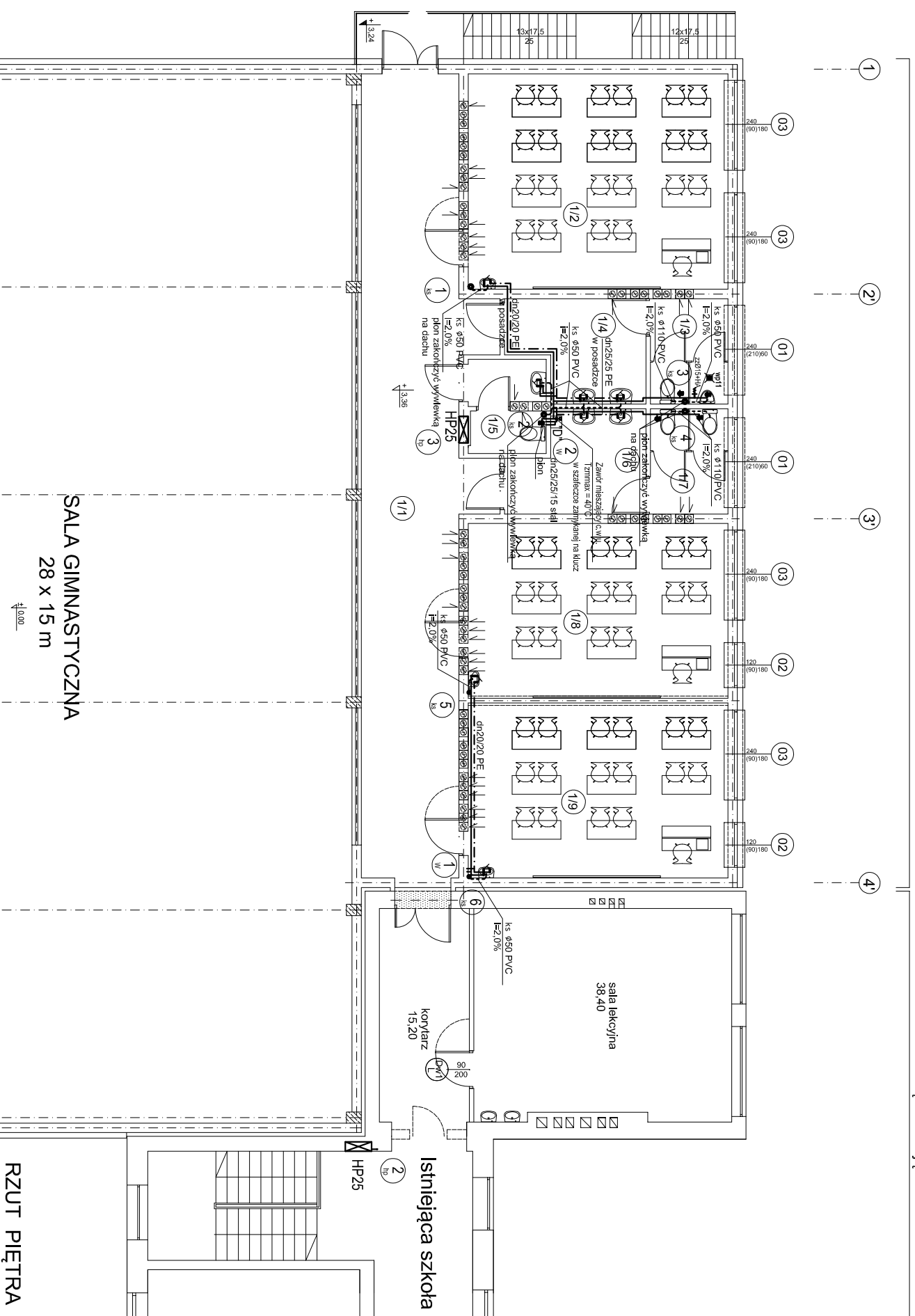


część istniejąca



SALA GIMNASTYCZNA  
28 x 15 m

RZUT PIĘTRA

WYKAZ POMIESZCZEŃ PROJEKTOWANYCH		
NR	NAZWA POMIESZCZENIA	POSADZKA / m <sup>2</sup> / POW.
1/1	korytarz	gres 59,00
1/2	sala lekcyjna	pcv 38,80
1/3	wc chłopców	gres 5,80
1/4	przedst. wc chłopców	gres 9,00
1/5	wc personelu	gres 4,80
1/6	przedst. wc dziewcząt	gres 9,00
1/7	wc dziewcząt	gres 5,80
1/8	sala lekcyjna	pcv 32,30
1/9	sala lekcyjna	pcv 32,40
POWIERZCHNIA RAZEM		197,90

WYKAZ POMIESZCZEŃ ISTNIEJĄCYCH		
NAZWA POMIESZCZENIA	POSADZKA / m <sup>2</sup> /	POW.
korytarz	pcv	15,20
sala lekcyjna	pcv	38,40
POWIERZCHNIA RAZEM		53,60

JEDNOSTKA PROJEKTOWA  
**ART - DOR**  
USŁUGI PROJEKTOWE

Dorota Jęczyńska  
26-600 Radom, ul. Szczawińskiego 6/15  
NIP 796 136 52 03, tel. 48 360 60 66  
e-mail: jeczynska@art-dor.pl

OBIEKT  
Projekt budowlany  
Sala gimnastyczna z zapleczem dobudowana do  
PSP w Kiwatce Królewskiej, dz. nr 405

TEMAT PRZEBUDOWY  
Rzut piętra - instalacja wody zimnej, ciepłej  
wody użytkowej, hydrantowa p.poż.

PROJEKTOWAŁ:  
mgr inż.  
Agata Gigoń

UPR. BUDOWLANE DO PROJEKTOWANIA  
BEZ OGRANICZEŃ W SPECJALNOŚCI  
SIŁKI INSTALACJE SANITARNE  
NIP 796 136 52 03

DATA  
10.2017  
SKALA:  
1:100

NR RYS.  
S3